

A large, faded watermark of the ITAMarket logo is centered on the page. It consists of the letters 'ITA' in a bold, sans-serif font above the word 'Market' in a smaller, sans-serif font, all enclosed within a large, light gray swoosh underline.



CONECTOR RECTO TUBO-HILO MACHO

| Código | Descripción | Catalogo | Conexión |
|-----------|--|-----------|-----------|
| NEURAC001 | Conector Recto Tubo 4mm Hilo Macho M5 | PC-04- M5 | 4 X M5 |
| NEURAC002 | Conector Recto Tubo 4mm Hilo Macho 1/8" | PC-04-01 | 4 X 1/8" |
| NEURAC003 | Conector Recto Tubo 4mm Hilo Macho 1/4" | PC-04-02 | 4 X 1/4" |
| NEURAC004 | Conector Recto Tubo 6mm Hilo Macho M5 | PC-06-M5 | 6 X M5 |
| NEURAC005 | Conector Recto Tubo 6mm Hilo Macho 1/8" | PC-06-01 | 6 X 1/8" |
| NEURAC006 | Conector Recto Tubo 6mm Hilo Macho 1/4" | PC-06-02 | 6 X 1/4" |
| NEURAC007 | Conector Recto Tubo 6mm Hilo Macho 3/8" | PC-06-03 | 6 X 3/8" |
| NEURAC008 | Conector Recto Tubo 6mm Hilo Macho 1/2" | PC-06-04 | 6 X 1/2" |
| NEURAC009 | Conector Recto Tubo 8mm Hilo Macho 1/8" | PC-08-01 | 8 X 1/8" |
| NEURAC010 | Conector Recto Tubo 8mm Hilo Macho 1/4" | PC-08-02 | 8 X 1/4" |
| NEURAC011 | Conector Recto Tubo 8mm Hilo Macho 3/8" | PC-08-03 | 8 X 3/8" |
| NEURAC012 | Conector Recto Tubo 8mm Hilo Macho 1/2" | PC-08-04 | 8 X 1/2" |
| NEURAC111 | Conector Recto Tubo 10mm Hilo Macho 1/8" | PC-10-01 | 10 X 1/8" |
| NEURAC013 | Conector Recto Tubo 10mm Hilo Macho 1/4" | PC-10-02 | 10 X 1/4" |
| NEURAC014 | Conector Recto Tubo 10mm Hilo Macho 3/8" | PC-10-03 | 10 X 3/8" |
| NEURAC015 | Conector Recto Tubo 10mm Hilo Macho 1/2" | PC-10-04 | 10 X 1/2" |
| NEURAC016 | Conector Recto Tubo 12mm Hilo Macho 1/4" | PC-12-02 | 12 X 1/4" |
| NEURAC017 | Conector Recto Tubo 12mm Hilo Macho 3/8" | PC-12-03 | 12 X 3/8" |
| NEURAC112 | Conector Recto Tubo 12mm Hilo Macho 1/2" | PC-12-04 | 12 X 1/2" |



CONECTOR RECTO TUBO-TUBO

| Código | Descripción | Catalogo |
|-----------|-------------------------------|----------|
| NEURAC018 | Conector Recto Tubo-Tubo 4MM | PUC-04 |
| NEURAC019 | Conector Recto Tubo-Tubo 6MM | PUC-06 |
| NEURAC020 | Conector Recto Tubo-Tubo 8MM | PUC-08 |
| NEURAC021 | Conector Recto Tubo-Tubo 10MM | PUC-10 |
| NEURAC022 | Conector Recto Tubo-Tubo 12MM | PUC-12 |



CONECTOR RECTO TUBO-TUBO DESIGUAL

| Código | Descripción | Catalogo | Conexión |
|-----------|---|----------|------------|
| NEURAC023 | Conector Recto Desigual Tubo-Tubo 6-4 | PG-06-04 | 6 X 4 MM |
| NEURAC024 | Conector Recto Desigual Tubo-Tubo 8-6 | PG-08-06 | 8 X 6 MM |
| NEURAC025 | Conector Recto Desigual Tubo-Tubo 10-8 | PG-10-08 | 10 X 8 MM |
| NEURAC026 | Conector Recto Desigual Tubo-Tubo 12-10 | PG-12-10 | 12 X 10 MM |





CONECTOR RECTO TUBO HILO HEMBRA

| Código | Descripción | Catalogo | Conexión |
|-----------|---|-----------|-----------|
| NEURAC027 | Conector Recto Tubo 4MM Hilo Hembra 1/8" | PCF-04-01 | 4 X 1/8" |
| NEURAC028 | Conector Recto Tubo 6MM Hilo Hembra 1/4" | PCF-06-02 | 6 X 1/4" |
| NEURAC029 | Conector Recto Tubo 8MM Hilo Hembra 1/4" | PCF-08-02 | 8 X 1/4" |
| NEURAC030 | Conector Recto Tubo 10MM Hilo Hembra 3/8" | PCF-10-63 | 10 X 3/8" |
| NEURAC031 | Conector Recto Tubo 12MM Hilo Hembra 1/2" | PCF-12-04 | 12 X 1/2" |



CONECTOR CODO 90ª TUBO-TUBO

| Código | Descripción | Catalogo |
|-----------|----------------------------------|----------|
| NEURAC051 | Conector Codo 90ª Tubo-Tubo 4MM | PUL-04 |
| NEURAC052 | Conector Codo 90ª Tubo-Tubo 6MM | PUL-06 |
| NEURAC053 | Conector Codo 90ª Tubo-Tubo 8MM | PUL-08 |
| NEURAC054 | Conector Codo 90ª Tubo-Tubo 10MM | PUL-10 |
| NEURAC055 | Conector Codo 90ª Tubo-Tubo 12MM | PUL-12 |



CONECTOR "T" TUBO-TUBO-TUBO

| Código | Descripción | Catalogo |
|-----------|-------------------------|----------|
| NEURAC060 | Conector TEE T-T-T 4MM | PUT-04 |
| NEURAC061 | Conector TEE T-T-T 6MM | PUT-06 |
| NEURAC062 | Conector TEE T-T-T 8MM | PUT-08 |
| NEURAC063 | Conector TEE T-T-T 10MM | PUT-10 |
| NEURAC064 | Conector TEE T-T-T 12MM | PUT-12 |





CONECTOR CODO 90° TUBO HILO MACHO

| Código | Descripción | Catalogo | Conexión |
|-----------|--|-----------|-----------|
| NEURAC032 | Conector Codo 90° Tubo 4 MM Hilo Macho M5 Giratorio | PL-04-M5 | 4 X M5 |
| NEURAC033 | Conector Codo 90° Tubo 4 MM Hilo Macho 1/8" Giratorio | PL-04-01 | 4 X 1/8" |
| NEURAC034 | Conector Codo 90° Tubo 4 MM Hilo Macho 1/4" Giratorio | PL -04-02 | 4 X 1/4" |
| NEURAC035 | Conector Codo 90° Tubo 6 MM Hilo Macho M5 Giratorio | PL-06-M5 | 6 X M5 |
| NEURAC036 | Conector Codo 90° Tubo 6 MM Hilo Macho 1/8" Giratorio | PL-06-01 | 6 X 1/8" |
| NEURAC037 | Conector Codo 90° Tubo 6 MM Hilo Macho 1/4" Giratorio | PL-06-02 | 6 X 1/4" |
| NEURAC038 | Conector Codo 90° Tubo 6 MM Hilo Macho 3/8" Giratorio | PL-06-03 | 6 X 3/8" |
| NEURAC039 | Conector Codo 90° Tubo 6 MM Hilo Macho 1/2" Giratorio | PL-06-04 | 6 X 1/2" |
| NEURAC040 | Conector Codo 90° Tubo 8 MM Hilo Macho 1/8" Giratorio | PL-08-01 | 8 X 1/8" |
| NEURAC041 | Conector Codo 90° Tubo 8 MM Hilo Macho 1/4" Giratorio | PL-08-02 | 8 X 1/4" |
| NEURAC042 | Conector Codo 90° Tubo 8 MM Hilo Macho 3/8" Giratorio | PL-08-03 | 8 X 3/8" |
| NEURAC043 | Conector Codo 90° Tubo 8 MM Hilo Macho 1/2" Giratorio | PL-08-04 | 8 X 1/2" |
| NEURAC044 | Conector Codo 90° Tubo 10 MM Hilo Macho 1/8" Giratorio | PL-10-01 | 10 X 1/8" |
| NEURAC045 | Conector Codo 90° Tubo 10 MM Hilo Macho 1/4" Giratorio | PL-10-02 | 10 X 1/4" |
| NEURAC046 | Conector Codo 90° Tubo 10 MM Hilo Macho 3/8" Giratorio | PL-10-03 | 10 X 3/8" |
| NEURAC047 | Conector Codo 90° Tubo 10 MM Hilo Macho 1/2" Giratorio | PL-10-04 | 10 X 1/2" |
| NEURAC048 | Conector Codo 90° Tubo 12 MM Hilo Macho 1/4" Giratorio | PL-12-02 | 12 X 1/4" |
| NEURAC049 | Conector Codo 90° Tubo 12 MM Hilo Macho 3/8" Giratorio | PL-12-03 | 12 X 3/8" |
| NEURAC050 | Conector Codo 90° Tubo 12 MM Hilo Macho 1/2" Giratorio | PL-12-04 | 12 X 1/2" |



CONECTOR "T" TUBO-TUBO-HILO MACHO

| Código | Descripción | Catalogo | Conexión |
|-----------|---------------------------------------|-----------|-----------|
| NEURAC065 | Conector TEE T-T 4 MM Hilo Macho 1/8" | PT-04-01 | 4 X 1/8" |
| NEURAC066 | Conector TEE T-T 4 MM Hilo Macho 1/4" | PT -04-02 | 4 x 1/4" |
| NEURAC067 | Conector TEE T-T 6MM Hilo Macho 1/8" | PT -06-01 | 6 X 1/8" |
| NEURAC068 | Conector TEE T-T 6MM Hilo Macho 1/4" | PT -06-02 | 6 X 1/4" |
| NEURAC069 | Conector TEE T-T 6 MM Hilo Macho 3/8" | PT -06-03 | 6 X 3/8" |
| NEURAC070 | Conector TEE T-T 8MM Hilo Macho 3/8" | PT -08-03 | 8 X 3/8" |
| NEURAC071 | Conector TEE T-T 8MM Hilo Macho 1/2" | PT -08-04 | 8 X 1/2" |
| NEURAC113 | Conector TEE T-T 10MM Hilo Macho 3/8" | PT-10-03 | 10 X 3/8" |
| NEURAC114 | Conector TEE T-T 10MM Hilo Macho 1/2" | PT-10-04 | 10 X 1/2" |
| NEURAC115 | Conector TEE T-T 12MM Hilo Macho 3/8" | PT-12-03 | 12 X 3/8" |
| NEURAC116 | Conector TEE T-T 12MM Hilo Macho 1/2" | PT-12-04 | 12 X 1/2" |





CONECTOR TIPO Y TUBO-TUBO-TUBO

| Código | Descripción | Catalogo |
|-----------|----------------------------|----------|
| NEURAC072 | Conector Tipo Y T-T-T 4MM | PY-04 |
| NEURAC073 | Conector Tipo Y T-T-T 6MM | PY-06 |
| NEURAC074 | Conector Tipo Y T-T-T 8MM | PY-08 |
| NEURAC075 | Conector Tipo Y T-T-T 10MM | PY-10 |
| NEURAC076 | Conector Tipo Y T-T-T 12MM | PY-12 |



CONECTOR TIPO Y TUBO-HILO MACHO

| Código | Descripción | Catalogo |
|-----------|--|-----------|
| NEURAC077 | Conector Tipo Y T-T 4MM Hilo Macho M5 | PWT-04-M5 |
| NEURAC078 | Conector Tipo Y T-T 4MM Hilo Macho 1/8" | PWT-04-01 |
| NEURAC079 | Conector Tipo Y T-T 4MM Hilo Macho 1/4" | PWT-04-02 |
| NEURAC080 | Conector Tipo Y T-T 6MM Hilo Macho 1/8" | PWT-06-1 |
| NEURAC081 | Conector Tipo Y T-T 6MM Hilo Macho 1/4" | PWT-06-02 |
| NEURAC082 | Conector Tipo Y T-T 8MM Hilo Macho 3/8" | PWT-08-03 |
| NEURAC117 | Conector Tipo Y T-T 8MM Hilo Macho 1/2" | PWT-08-04 |
| NEURAC118 | Conector Tipo Y T-T 10MM Hilo Macho 3/8" | PWT-10-03 |
| NEURAC083 | Conector Tipo Y T-T 10MM Hilo Macho 1/2" | PWT-10-04 |
| NEURAC119 | Conector Tipo Y T-T 12MM Hilo Macho 3/8" | PWT-12-03 |
| NEURAC120 | Conector Tipo Y T-T 12MM Hilo Macho 1/2" | PWT-12-04 |



CONECTOR TIPO "Y" DESIGUAL

| Código | Descripción | Catalogo |
|-----------|---|----------|
| NEURAC084 | Conector Tipo Y Desigual 1IN 6MM 2OUT 4MM | PW-06-04 |
| NEURAC085 | Conector Tipo Y Desigual 1IN 8MM 2OUT 6MM | PW-08-06 |
| NEURAC086 | Conector Tipo Y Desigual 1IN 10MM 2OUT 8MM | PW-10-08 |
| NEURAC087 | Conector Tipo Y Desigual 1IN 12MM 2OUT 10MM | PW-12-10 |



PASAMURO TUBO-TUBO

| Código | Descripción | Catalogo |
|-----------|-------------------------|----------|
| NEURAC093 | Pasamuro Tubo-Tubo 4MM | PM-04 |
| NEURAC094 | Pasamuro Tubo-Tubo 6MM | PM-06 |
| NEURAC095 | Pasamuro Tubo-Tubo 8MM | PM-08 |
| NEURAC096 | Pasamuro Tubo-Tubo 10MM | PM-10 |
| NEURAC097 | Pasamuro Tubo-Tubo 12MM | PM-12 |



MANIFOLD TUBO-TUBO

| Código | Descripción | Catalogo |
|-----------|---------------------------------------|----------|
| NEURAC098 | Manifold T-T 1 Entrada 4 Salidas 4MM | PK-04 |
| NEURAC099 | Manifold T-T 1 Entrada 4 Salidas 6MM | PK-06 |
| NEURAC100 | Manifold T-T 1 Entrada 4 Salidas 8MM | PK-08 |
| NEURAC121 | Manifold T-T 1 Entrada 4 Salidas 10MM | PK-10 |
| NEURAC122 | Manifold T-T 1 Entrada 4 Salidas 12MM | PK-12 |





SILENCIADOR BRONCE SINTERIZADO

| Código | Descripción | Catalogo |
|-----------|---|-------------|
| NEURAC101 | Silenciador Bronce Sinterizado Conex M5 | BSL-M5 M5 |
| NEURAC102 | Silenciador Bronce Sinterizado Conex 1/8" | BSL-01 1/8" |
| NEURAC103 | Silenciador Bronce Sinterizado Conex 1/4" | BSL-02 1/4" |
| NEURAC104 | Silenciador Bronce Sinterizado Conex 3/8" | BSL-03 3/8" |
| NEURAC105 | Silenciador Bronce Sinterizado Conex 1/2" | BSL-04 1/2" |



SILENCIADOR BRONCE SINTERIZADO C/REG. DE CAUDAL

| Código | Descripción | Catalogo |
|-----------|--|--------------|
| NEURAC128 | Silenciador Bronce Sinterizado Conex 1/8" C/ Reg | BESL-01 1/8" |
| NEURAC129 | Silenciador Bronce Sinterizado Conex 1/4" C/Reg | BESL-02 1/4" |
| NEURAC130 | Silenciador Bronce Sinterizado Conex 3/8" C/Reg | BESL-03 3/8" |
| NEURAC131 | Silenciador Bronce Sinterizado Conex 1/2" C/Reg | BESL-04 1/2" |



TAPON PLÁSTICO P/TUBO

| Código | Descripción | Catalogo |
|-----------|----------------------------|----------|
| NEURAC106 | Tapón Plástico p/Tubo 4MM | PP 04 |
| NEURAC107 | Tapón Plástico p/Tubo 6MM | PP 06 |
| NEURAC108 | Tapón Plástico p/Tubo 8MM | PP 08 |
| NEURAC109 | Tapón Plástico p/Tubo 10MM | PP 10 |
| NEURAC110 | Tapón Plástico p/Tubo 12MM | PP 12 |



CONECTOR CRUZ TUBO

| Código | Descripción | Catalogo |
|-----------|----------------------------|----------|
| NEURAC088 | Conector Cruz T-T-T-T 4MM | PZA-04 |
| NEURAC089 | Conector Cruz T-T-T-T 6MM | PZA-06 |
| NEURAC090 | Conector Cruz T-T-T-T 8MM | PZA-08 |
| NEURAC091 | Conector Cruz T-T-T-T 10MM | PZA-10 |
| NEURAC092 | Conector Cruz T-T-T-T 12MM | PZA-12 |



REGULADORA DE FLUJO A 90º TUBO-HILO MACHO

| Código | Descripción | Catalogo |
|-----------|---|--------------------|
| NEUVRF001 | Válvula Regul. Flujo codo Tubo 4MM Hilo Macho 1/8" | NSE-04-01 4 X 1/8" |
| NEUVRF002 | Válvula Regul. Flujo codo Tubo 6MM Hilo Macho 1/4" | NSE-06-02 6X1/4" |
| NEUVRF003 | Válvula Regul. Flujo codo Tubo 8MM Hilo Macho 1/4" | NSE-08-02 8 X 1/4" |
| NEUVRF010 | Válvula Regul. Flujo codo Tubo 8MM Hilo Macho 3/8" | NSE-08-03 8 X 3/8" |
| NEUVRF011 | Válvula Regul. Flujo codo Tubo 10MM Hilo Macho 1/4" | NSE-10-02 10X1/4" |
| NEUVRF004 | Válvula Regul. Flujo codo Tubo 10MM Hilo Macho 3/8" | NSE-10-03 10X3/8" |
| NEUVRF005 | Válvula Regul. Flujo codo Tubo 12MM Hilo Macho 1/2" | NSE-12-04 12X1/2" |





REGULADORA DE FLUJO EN LÍNEA

| Código | Descripción | Catalogo |
|-----------|---|-------------|
| NEUVRF006 | Válvula Reguladora de Flujo Línea Conex. 1/8" | ASC-06 1/8" |
| NEUVRF007 | Válvula Reguladora de Flujo Línea Conex. 1/4" | ASC-08 1/4" |
| NEUVRF008 | Válvula Reguladora de Flujo Línea Conex. 3/8" | ASC-10 3/8" |
| NEUVRF009 | Válvula Reguladora de Flujo Línea Conex. 1/2" | ASC-15 1/2" |



VÁLVULA DESCARGADORA RÁPIDA

| Código | Descripción | Catalogo |
|-----------|---|------------|
| NEUVDR001 | Válvula Descargadora Rápida Conex. 1/4" | QE-02 1/4" |
| NEUVDR002 | Válvula Descargadora Rápida Conex. 3/8" | QE-03 3/8" |
| NEUVDR003 | Válvula Descargadora Rápida Conex. 1/2" | QE-04 1/2" |



QE-03

VÁLVULA DESCARGADORA RÁPIDA

| Código | Descripción | Catalogo |
|-----------|---|------------|
| NEUVDR004 | Válvula Descargadora Rápida Conex. 1/4" | XQ-02 1/4" |
| NEUVDR005 | Válvula Descargadora Rápida Conex. 3/8" | XQ-03 3/8" |
| NEUVDR006 | Válvula Descargadora Rápida Conex. 1/2" | XQ-04 1/2" |



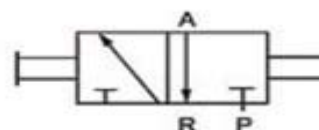
VÁLVULAS CHECK EN LÍNEA

| Código | Descripción | Catalogo |
|-----------|-----------------------------|----------|
| NEUVCF001 | Válvula Check en Línea 1/4" | KA-L8 |
| NEUVCF002 | Válvula Check en Línea 3/8" | KA-L10 |
| NEUVCF003 | Válvula Check en Línea 1/2" | KA-L15 |
| NEUVCF004 | Válvula Check en Línea 3/4" | KA-L20 |
| NEUVCF005 | Válvula Check en Línea 1" | KA-L25 |



VÁLVULAS 3 VIAS

| Código | Descripción | Catalogo |
|-----------|-------------------------------|----------|
| NEUVCF006 | Válvula de acople rápido 1/4" | HSV-02 |
| NEUVCF007 | Válvula de acople rápido 3/8" | HSV-03 |
| NEUVCF008 | Válvula de acople rápido 1/2" | HSV-04 |
| NEUVCF009 | Válvula de acople rápido 3/4" | HSV-06 |





ESPECIFICACIONES:

- Tubos Milimétricos.
- Fluido Aire
- Rango operación de 0 a 10Bar
- Rango T° -15° a 60°C

TUBING MILIMETRICO

| Código | Descripción | Catalogo | Rollos |
|-----------|--|-----------|--------|
| NEURAC123 | Tubo Neumático Poliuretano Azul 4 x 2,5 mm | PU-4x2,5 | 200mt |
| NEURAC124 | Tubo Neumático Poliuretano Azul 6 x 4 mm | PU-6x4 | 200mt |
| NEURAC125 | Tubo Neumático Poliuretano Azul 8 x 5 mm | PU-8x5 | 100mt |
| NEURAC126 | Tubo Neumático Poliuretano Azul 10 x 6,5 mm | PU-10x6,5 | 100mt |
| NEURAC127 | Tubo neumático de poliuretano Azul 12 x 8 mm | PU-12x8 | 100mt |



BUSHING BRONCE

| Código | Descripción | Catalogo |
|-----------|--|----------|
| NEURAC134 | BUSHING DE BRONCE CONEXIÓN 1/8" A 1/4" | S14480 |
| NEURAC135 | BUSHING DE BRONCE CONEXIÓN 1/4" A 3/8" | S14340 |
| NEURAC136 | BUSHING DE BRONCE CONEXIÓN 3/8" A 1/2" | S14230 |
| NEURAC137 | BUSHING DE BRONCE CONEXIÓN 1/2" A 3/4" | S14720 |



Market

AIRPRIME

FILTRO DE AIRE

• Descripción

Para separación de sólidos, agua y aceite. Incluye descarga Semi-automática.

Descarga: Manual y Automática (Opcional)

• Características

- Fluido: Aire comprimido.
- Presión máxima: 150 psi
- Temperatura operación: 5 a 60°C
- Elemento: 25 micrones.
- Vaso: Policarbonato.
- Protector Metálico

| Código | Catalogo | Capacidad lpm | Conexión |
|-----------|------------|---------------|----------|
| NEUFIL001 | AF 2000 02 | 750 | 1/4" |
| NEUFIL002 | AF 3000 03 | 1500 | 3/8" |
| NEUFIL003 | AF 4000 04 | 4000 | 1/2" |
| NEUFIL004 | AF 4000 06 | 6000 | 3/4" |
| NEUFIL005 | AF 5000 10 | 7000 | 1" |



REGULADOR DE PRESIÓN DE AIRE

ESPECIFICACIONES:

Unidad reguladora de presión ideal para limitar la presión de aire en actuadores lineales, rotativos y herramientas neumáticas.

- Posee un sistema de traba para fijar la presión deseada de salida.
- Manómetro con leyenda en psi y kg/cm².

| Código | Catalogo | Capacidad lpm | Conexión |
|-----------|------------|---------------|----------|
| NEUREG001 | AR 2000 02 | 550 | 1/4" |
| NEUREG002 | AR 3000 03 | 2500 | 3/8" |
| NEUREG003 | AR 4000 04 | 6000 | 1/2" |
| NEUREG004 | AR 4000 06 | 6000 | 3/4" |
| NEUREG005 | AR 5000 10 | 8000 | 1" |





FILTRO-REGULADOR DE AIRE

DESCRIPCIÓN:

Los filtros reguladores incorporados se suministran en conexiones de 1/4"-3/8"-1/2"-3/4" y 1".

Tienen las mismas características de los filtros y de los reguladores por separado, pero con la ventaja de dimensiones más reducidas.

CARACTERÍSTICAS GENERALES

- Montaje en línea, vertical o a pared.
- Elemento filtrante 25 micras (5 micras accesorios) Descarga Semi-Automática.
- Presión de ejercicio 0 –10Bar.

| Código | Catalogo | Capacidad lpm | Conexión |
|----------|------------|---------------|----------|
| NEUFR001 | AW 2000 02 | 550 | 1/4" |
| NEUFR002 | AW 3000 03 | 2000 | 3/8" |
| NEUFR003 | AW 4000 04 | 4000 | 1/2" |
| NEUFR004 | AW 4000 06 | 4500 | 3/4" |
| NEUFR005 | AW 5000 10 | 5500 | 1" |



FILTRO-REGULADOR-LUBRICADOR (FRL) DE AIRE

DESCRIPCIÓN:

Los filtros reguladores lubricadores incorporados se suministran en conexiones de 1/4"-3/8"-1/2"-3/4" y 1".

Tienen las mismas características de los filtros, lubricadores y de los reguladores por separado, pero con la ventaja de dimensiones mas reducidas.

CARACTERÍSTICAS GENERALES

- Montaje en línea, vertical o a pared.
- Elemento filtrante 25 micras (5 micras accesorios). Descarga Semi-Automática.
- Presión de ejercicio 0 –10Bar.

| Código | Catalogo | Capacidad lpm | Conexión |
|-----------|------------|---------------|----------|
| NEUFRL001 | AC 2000 02 | 500 | 1/4" |
| NEUFRL002 | AC 3000 03 | 2000 | 3/8" |
| NEUFRL003 | AC 4000 04 | 4000 | 1/2" |
| NEUFRL004 | AC 4000 06 | 4500 | 3/4" |
| NEUFRL005 | AC 5000 10 | 5000 | 1" |



| Código | Catalogo | Capacidad lpm | Conexión |
|-----------|------------|---------------|----------|
| NEUFRL006 | AC 2010 02 | 500 | 1/4" |
| NEUFRL007 | AC 3010 03 | 2000 | 3/8" |
| NEUFRL008 | AC 4010 04 | 4000 | 1/2" |
| NEUFRL009 | AC 4010 06 | 4500 | 3/4" |
| NEUFRL010 | AC 5010 10 | 5000 | 1" |



ARPRIME

LUBRICADOR DE AIRE

DESCRIPCIÓN:

Los lubricadores se suministran en conexiones de 1/4"-3/8"-1/2"-3/4" y 1". El vaso de estos lubricadores es metálico con visor transparente. El caudal de aceite es visible a través del terminal transparente y se puede regular mediante un tornillo dosificador.

CARACTERÍSTICAS GENERALES

- Montaje en línea, vertical o a pared.
- Aceite Recomendado ISO VG 32
- Presión de ejercicio 0 –10Bar.

| Código | Catalogo | Capacidad lpm | Conexión |
|-----------|------------|---------------|----------|
| NEULUB001 | AL 2000 02 | 800 | 1/4" |
| NEULUB002 | AL 3000 03 | 1700 | 3/8" |
| NEULUB003 | AL 4000 04 | 5000 | 1/2" |
| NEULUB004 | AL 4000 06 | 6300 | 3/4" |
| NEULUB005 | AL 5000 10 | 7000 | 1" |



DRENAJE AUTOMÁTICO PARA LÍNEAS DE AIRE

DESCRIPCIÓN:

Permite de gran manera poder purgar el agua y aceite que acumula en las partes inferiores de la red de aire comprimido.

| Código | Catalogo | Descripción |
|-----------|-----------|---|
| NEUDRN001 | AD 402-15 | Drenaje Automático conexión 1/2" Superior |



DESCARGAS AUTOMÁTICAS PARA FILTROS

DESCRIPCIÓN:

Utilizables en Filtros, Filtros-Reguladores y FRL.

| Código | Catalogo | Descripción |
|-----------|--------------|--|
| NEUDES001 | AD 3000 | Descarga Automática para Filtros serie 3000 |
| NEUDES002 | AD 4000/5000 | Descarga Automática para Filtros serie 4000 y 5000 |



ELEMENTO FILTRANTE 5 MICRAS

| Código | Catalogo | Descripción |
|-----------|-------------------|--------------|
| NEUELF001 | EF 2000 02 5 MICR | Filtros 1/4" |
| NEUELF002 | EF 3000 03 5 MICR | Filtros 3/8" |
| NEUELF003 | EF 4000 04 5 MICR | Filtros 1/2" |
| NEUELF004 | EF 4000 06 5 MICR | Filtros 3/4" |
| NEUELF005 | EF 5000 10 5 MICR | Filtros 1" |

AIRPRIME

SENSOR DE FLUJO PARA AIRE Y AGUA

DESCRIPCIÓN:

- Sensor de Flujo de Paleta.
- Conexión 3/4"NPT
- El valor de seteo puede ser regulado según el requerimiento.
- Temperatura de ejercicio 0 a 120°C a 10Bar
- SPDT micro switch
- Puede ser montado en líneas verticales y horizontales.
- Cañerías desde 1" hasta 4".

| Código | Catalogo | Material | Cañería | Conexión |
|----------|----------|----------|---------|----------|
| INSDT001 | HFS-20 | Bronce | 1" a 4" | 3/4" |



ITA
Market



VALVULAS SOLENOIDES NORMAL CERRADA ACCION DIRECTA

DESCRIPCIÓN:

- 2 Vias/ 2 Posiciones.
- Normal Cerrada
- Materiales Cuerpo Bronce - Sellos NBR
- Temperatura de ejercicio -10 a 80°C a 10Bar
- Rango de presión 0-10Bar
- No necesita presión piloto para abrir
- Fluidos Aire, Agua y Gas
- Bobinas en 220VAC, 110VAC, 24VAC ,24VDC y 12VDC
- Todos los conectores con LED IP65
- AC 5,5VA y DC 4,8W

VALVULA BRONCE SOLENOIDE ACCION DIRECTA

| Código | Catalogo | Factor CV | Posiciones | Conexión |
|-----------|-------------------|-----------|------------|----------|
| INSVAL001 | 2P-025 (PLASTICO) | 0,18 | 2 | 1/4" |
| INSVAL002 | PU220-03 | 1,0 | 2 | 3/8" |
| INSVAL003 | PU220-04 | 4,0 | 2 | 1/2" |
| INSVAL004 | PU220-06 | 8,6 | 2 | 3/4" |
| INSVAL005 | PU220-10 | 11,0 | 2 | 1" |



PU220-06

BOBINAS

| Código | Voltaje |
|-----------|---|
| INSVAL006 | BOBINA REPUESTO 220 VAC PU220 VALV. 1/2", 3/4" Y 1" |
| INSVAL007 | BOBINA REPUESTO 110 VAC PU220 VALV. 1/2", 3/4" Y 1" |
| INSVAL008 | BOBINA REPUESTO 24VAC PU220 VALV. 1/2", 3/4" Y 1" |
| INSVAL009 | BOBINA REPUESTO 24VDC PU220 VALV. 3/8" |
| INSVAL081 | BOBINA REPUESTO 220VAC PU220 VALV. 3/8" |
| INSVAL082 | BOBINA REPUESTO 110VAC PU220 VALV. 3/8" |
| INSVAL083 | BOBINA REPUESTO 12VDC PU220 VALV. 3/8" |
| INSVAL084 | BOBINA REPUESTO 24VDC PU220 VALV. 1/2", 3/4" Y 1" |
| INSVAL085 | BOBINA REPUESTO 12VDC PU220 VALV. 1/2", 3/4" Y 1" |
| NEUVDE031 | BOBINA REPUESTO 220VAC con Led 2P-025 |
| NEUVDE032 | BOBINA REPUESTO 110VAC con Led 2P-025 |
| NEUVDE061 | BOBINA REPUESTO 24VAC con Led 2P-025 |
| NEUVDE033 | BOBINA REPUESTO 24VDC con Led 2P-025 |
| NEUVDE034 | BOBINA REPUESTO 12VDC con Led 2P-025 |



CONECTOR BOBINA CUADRADO

| Código | Voltaje |
|-----------|---|
| INSVAL011 | CONECTOR CUADRADO DIN 43650 SIN LED |
| INSVAL013 | CONECTOR CUADRADO DIN 43650 CON LED 12-24VDC |
| INSVAL014 | CONECTOR CUADRADO DIN 43650 CON LED 110-220VAC |
| NEUCE008 | TIMER PARA CONECTOR ELEC. DIN43650 VOLTAJE 12-240V AC/DC 50/60HZ ON 0,5-10SEG OFF 0,5-50MIN |





ELECTROVALVULAS DIRECCIONALES

DESCRIPCIÓN:

- Grupo Válvula Vías/Pos. 3/2-5/2-5/3 c/accionamiento eléctrico y reposicionamiento con resorte mecánico.
- Materiales Cuerpo Aluminio-Corredera Ac. Inox-Juntas NBR
- Temperatura de ejercicio -10 a 80°C a 10Bar
- Las electroválvulas de 1/8"-1/4"-3/8" y 1/2" son del tipo corredera equilibrada (servo pilotada).
- Voltaje 12VDC-24VDC-110VAC-220VAC.

SERIE 100 CONEXIÓN 1/8" BSP

| Código | Catalogo | Características | Vías | Posiciones | Solenoides |
|-----------|--------------|-----------------|------|------------|------------|
| NEUVDE059 | 3V1-06NC | Normal Cerrada | 3 | 2 | 1 |
| NEUVDE001 | 3V1-10-06NC | Normal Cerrada | 3 | 2 | 1 |
| NEUVDE002 | 3V1-10-06 NO | Normal Abierta | 3 | 2 | 1 |
| NEUVDE003 | 3V1-20-06-NC | Biestable | 3 | 2 | 2 |
| NEUVDE004 | 4V1-10-06 | - | 5 | 2 | 1 |
| NEUVDE005 | 4V1-20-06 | Biestable | 5 | 2 | 2 |
| NEUVDE006 | 4V1-30-C06 | Centro Cerrado | 5 | 3 | 2 |



SERIE 200 CONEXIÓN 1/4" BSP

| Código | Catalogo | Características | Vías | Posiciones | Solenoides |
|-----------|--------------|-----------------|------|------------|------------|
| NEUVDE007 | 3V2-10-08-NC | Normal Cerrada | 3 | 2 | 1 |
| NEUVDE008 | 3V2-10-08-NA | Normal Abierta | 3 | 2 | 1 |
| NEUVDE009 | 3V2-20-08-NC | Biestable | 3 | 2 | 2 |
| NEUVDE010 | 4V2-10-08 | - | 5 | 2 | 1 |
| NEUVDE011 | 4V2-20-08 | Biestable | 5 | 2 | 2 |
| NEUVDE012 | 4V2-30-C08 | Centro Cerrado | 5 | 3 | 2 |



SERIE 300 CONEXIÓN 3/8" BSP

| Código | Catalogo | Características | Vías | Posiciones | Solenoides |
|-----------|--------------|-----------------|------|------------|------------|
| NEUVDE013 | 3V3-10-10-NC | Normal Cerrada | 3 | 2 | 1 |
| NEUVDE014 | 3V3-10-10-NA | Normal Abierta | 3 | 2 | 1 |
| NEUVDE015 | 3V3-20-10-NC | Biestable | 3 | 2 | 2 |
| NEUVDE016 | 4V3-10-10 | - | 5 | 2 | 1 |
| NEUVDE017 | 4V3-20-10 | Biestable | 5 | 2 | 2 |
| NEUVDE018 | 4V3-30-C10 | Centro Cerrado | 5 | 3 | 2 |



SERIE 400 CONEXIÓN 1/2" BSP

| Código | Catalogo | Características | Vías | Posiciones | Solenoides |
|-----------|--------------|-----------------|------|------------|------------|
| NEUVDE019 | 3V4-10-15-NC | Normal Cerrada | 3 | 2 | 1 |
| NEUVDE020 | 3V4-10-15-NA | Normal Abierta | 3 | 2 | 1 |
| NEUVDE021 | 3V4-20-15-NC | Biestable | 3 | 2 | 2 |
| NEUVDE022 | 4V4-15-10 | - | 5 | 2 | 1 |
| NEUVDE023 | 4V4-20-15 | Biestable | 5 | 2 | 2 |
| NEUVDE024 | 4V4-30-C15 | Centro Cerrado | 5 | 3 | 2 |





VALVULAS DIRECCIONALES MANUALES

DESCRIPCIÓN:

- Grupo Válvula Vías/Pos. 3/2-5/2-5/3 c/accionamiento manual.
- Materiales Cuerpo Aluminio-Corredera Ac. Inox-Juntas NBR
- Temperatura de ejercicio -10 a 80°C a 10Bar

VALVULA DIRECCIONAL PALANCA LATERAL

| Código | Catalogo | Vías | Posiciones | Conexión |
|-----------|-----------|------|------------|----------|
| NEUVDM001 | 4H210-08 | 5 | 2 | 1/4" |
| NEUVDM002 | 4H230-08 | 5 | 3 | 1/4" |
| NEUVDM003 | 4H310-10 | 5 | 2 | 3/8" |
| NEUVDM004 | 4H330-10 | 5 | 3 | 3/8" |
| NEUVDM005 | 4H410-15 | 5 | 2 | 1/2" |
| NEUVDM006 | 4H430C-15 | 5 | 3 | 1/2" |



4H2 0-08

VALVULA DIRECCIONAL PALANCA DE DISCO

| Código | Catalogo | Vías | Posiciones | Conexión |
|-----------|----------|------|------------|----------|
| NEUVDM007 | HV400-02 | 4 | 3 | 1/4" |
| NEUVDM008 | HV400-03 | 4 | 3 | 3/8" |
| NEUVDM009 | HV400-04 | 4 | 3 | 1/2" |



VALVULA DIRECCIONAL DE PEDAL

| Código | Catalogo | Vías | Posiciones | Conexión |
|-----------|----------|------|------------|----------|
| NEUVDM012 | FV-320 | 3 | 2 | 1/4" |
| NEUVDM013 | FV-420 | 4 | 2 | 1/4" |



VALVULA DIRECCIONAL TIRO MANUAL

| Código | Catalogo | Vías | Posiciones | Conexión |
|-----------|----------|------|------------|----------|
| NEUVDM010 | HV400-02 | 5 | 2 | 1/4" |
| NEUVDM011 | HV400-03 | 3 | 2 | 1/4" |



VALVULA DIRECCIONAL PULSADORAS CONEXIÓN 1/4"

| Código | Descripción | Catalogo | Vías | Pos |
|-----------|---------------------------|----------|------|-----|
| NEUVDM014 | VALVULA PULSADOR VERDE | PB | 5 | 2 |
| NEUVDM020 | VALVULA PULSADOR VERDE | PB | 3 | 2 |
| NEUVDM016 | VALVULA PULSADOR PALMA | EB | 5 | 2 |
| NEUVDM019 | VALVULA PULSADOR PALMA | EB | 3 | 2 |
| NEUVDM015 | VALVULA SELECTORA 2 POSIC | LB | 5 | 2 |
| NEUVDM017 | VALVULA SELECTORA 2 POSIC | LB | 3 | 2 |
| NEUVDM018 | VALVULA PLATO 2 POSIC | PP | 3 | 2 |
| NEUVDM021 | VALVULA ACCION RODILLO | R | 3 | 2 |





VALVULAS DIRECCIONALES NAMUR

DESCRIPCIÓN:

Para Montajes sobre actuadores neumáticos Simple y Doble Efecto

SERIE 300 CONEXIÓN 3/8" BSP

| Código | Catalogo | Características | Vías | Posiciones | Solenoides |
|-----------|------------|-----------------|------|------------|------------|
| NEUVDE025 | 4V3 10 08B | Montaje Namur | 5 | 2 | 1 |
| NEUVDE026 | 4V3 20 08 | Montaje Namur | 5 | 2 | 2 |



4V310 08B

BOBINAS PARA VALVULA

| Código | Características | Serie |
|-----------|--------------------------------|-------|
| NEUVDE027 | Bobina repuesto 220VAC con Led | 100 |
| NEUVDE028 | Bobina repuesto 110VAC con Led | 100 |
| NEUVDE060 | Bobina repuesto 24VAC con Led | 100 |
| NEUVDE029 | Bobina repuesto 24VDC con Led | 100 |
| NEUVDE030 | Bobina repuesto 12VDC con Led | 100 |



Market



PLACAS MANIFOLDS SERIE

| Código | Características | Serie |
|-----------|-------------------------|-------|
| NEUVDE035 | Manifolds 2 Estaciones | 100 |
| NEUVDE036 | Manifolds 3 Estaciones | 100 |
| NEUVDE037 | Manifolds 4 Estaciones | 100 |
| NEUVDE038 | Manifolds 6 Estaciones | 100 |
| NEUVDE039 | Manifolds 8 Estaciones | 100 |
| NEUVDE040 | Manifolds 10 Estaciones | 100 |
| NEUVDE041 | Manifolds 2 Estaciones | 200 |
| NEUVDE042 | Manifolds 3 Estaciones | 200 |
| NEUVDE043 | Manifolds 4 Estaciones | 200 |
| NEUVDE044 | Manifolds 6 Estaciones | 200 |
| NEUVDE045 | Manifolds 8 Estaciones | 200 |
| NEUVDE046 | Manifolds 10 Estaciones | 200 |
| NEUVDE047 | Manifolds 2 Estaciones | 300 |
| NEUVDE048 | Manifolds 3 Estaciones | 300 |
| NEUVDE049 | Manifolds 4 Estaciones | 300 |
| NEUVDE050 | Manifolds 6 Estaciones | 300 |
| NEUVDE051 | Manifolds 8 Estaciones | 300 |
| NEUVDE052 | Manifolds 10 Estaciones | 300 |
| NEUVDE053 | Manifolds 2 Estaciones | 400 |
| NEUVDE054 | Manifolds 3 Estaciones | 400 |
| NEUVDE055 | Manifolds 4 Estaciones | 400 |
| NEUVDE056 | Manifolds 6 Estaciones | 400 |
| NEUVDE057 | Manifolds 8 Estaciones | 400 |
| NEUVDE058 | Manifolds 10 Estaciones | 400 |



CONECTORES CON LED

| Código | Características | Serie |
|-----------|-------------------------|-------------|
| NEUVDE065 | Conector Led 220-110VAC | 100 |
| NEUVDE066 | Conector Led 24-12VDC | 100 |
| NEUVDE067 | Conector Led 24VAC | 100 |
| NEUVDE068 | Conector Led 220-110VAC | 200-300-400 |
| NEUVDE069 | Conector Led 24-12VDC | 200-300-400 |
| NEUVDE070 | Conector Led 24VAC | 200-300-400 |



VALVULAS DIRECCIONALES MANDO NEUMATICO

DESCRIPCIÓN:

- Grupo Válvula Vías/Pos. 3/2-5/2-5/3 c/accionamiento neumático y reposicionamiento con resorte mecánico.
- Materiales Cuerpo Aluminio-Corredera Ac. Inox-Juntas NBR
- Temperatura de ejercicio -10 a 80°C a 10Bar
- Las electroválvulas de 1/8"-1/4"-3/8" y 1/2" son del tipo corredera equilibrada (servo pilotada).

SERIE 100 CONEXIÓN 1/8" BSP

| Código | Catalogo | Características | Vías | Posiciones | Solenoides |
|-----------|--------------|-----------------|------|------------|------------|
| NEUVDN001 | 3A1-10-06-NC | Normal Cerrada | 3 | 2 | 1 |
| NEUVDN002 | 4A1-10-06 | - | 5 | 2 | 1 |
| NEUVDN003 | 4A1-20-06 | Biestable | 5 | 2 | 2 |
| NEUVDN004 | 4A1-30-06 | Centro Cerrado | 5 | 3 | 2 |



3A 10-06

SERIE 200 CONEXIÓN 1/4" BSP

| Código | Catalogo | Características | Vías | Posiciones | Solenoides |
|-----------|--------------|-----------------|------|------------|------------|
| NEUVDN005 | 3A2-10-08-NC | Normal Cerrada | 3 | 2 | 1 |
| NEUVDN006 | 4A2-10-08 | - | 5 | 2 | 1 |
| NEUVDN007 | 4A2-20-08 | Biestable | 5 | 2 | 2 |
| NEUVDN008 | 4A2-30-08 | Centro Cerrado | 5 | 3 | 2 |



3A3 0 10

SERIE 300 CONEXIÓN 3/8" BSP

| Código | Catalogo | Características | Vías | Posiciones | Solenoides |
|-----------|--------------|-----------------|------|------------|------------|
| NEUVDN009 | 3A3-10-10-NC | Normal Cerrada | 3 | 2 | 1 |
| NEUVDN010 | 4A3-10-10 | - | 5 | 2 | 1 |
| NEUVDN011 | 4A3-20-10 | Biestable | 5 | 2 | 2 |
| NEUVDN012 | 4A3-30-10 | Centro Cerrado | 5 | 3 | 2 |



4A420-15

SERIE 400 CONEXIÓN 1/2" BSP

| Código | Catalogo | Características | Vías | Posiciones | Solenoides |
|-----------|--------------|-----------------|------|------------|------------|
| NEUVDN013 | 3A4-10-15-NC | Normal Cerrada | 3 | 2 | 1 |
| NEUVDN014 | 4A4-10-15 | - | 5 | 2 | 1 |
| NEUVDN015 | 4A4-20-06 | Biestable | 5 | 2 | 2 |





REGULADOR DE ALTA PRESIÓN NEUMÁTICO

DESCRIPCIÓN:

Es un regulador muy común, que es ampliamente utilizado

CARACTERÍSTICAS

- Fluido: Aire comprimido.
- Gama de presión ajustable: 0,5
- Presión máxima: 40 Bar
- Temperatura operación: 5 a 8
- Elemento filtrante:

| Código | Catalogo | Rango de presión | Conexión | Precio |
|-----------|----------|------------------|----------|------------|
| NEUVCP001 | QTYH-08 | 0,5-30 Bar | 1/4" | \$ 58.184 |
| NEUVCP002 | QTYH-10 | 0,5-30 Bar | 3/8" | \$ 58.184 |
| NEUVCP003 | QTYH-15 | 0,5-30 Bar | 1/2" | \$ 58.184 |
| NEUVCP004 | QTYH-20 | 0,5-30 Bar | 3/4" | \$ 159.632 |
| NEUVCP005 | QTYH-25 | 0,5-30 Bar | 1" | \$ 159.632 |



ITA
Market