

# Oleohidráulica Componentes Oleohidráulica



**UNIDAD DE POTENCIA HIDRAULICA- MINICENTRALINAS**

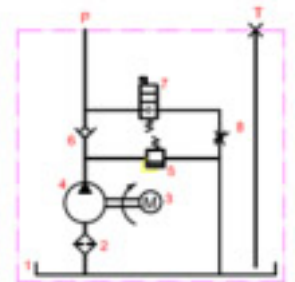
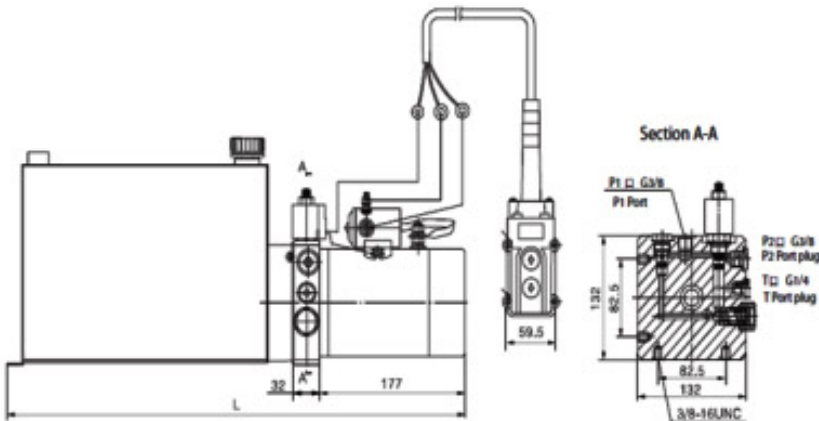
**DESCRIPCIÓN:**

- Unidad de potencia oleohidráulica serie compacta.
- Presión Máxima 200Bar.
- Giro Izquierdo

Equipado con bomba de engranajes de alta presión, un motor de corriente continua o alterna, válvulas y estanque, etc.. Encienda el motor para generar el caudal y regule la presión para soportar la presión deseada. El movimiento de descenso es activado por la válvula solenoide incorporada.

La velocidad es controlada por la válvula de control de flujo de presión compensada.

Estas unidades de potencia son ampliamente utilizados en la industria de logística, en maquinaria automotriz, maquinaria móvil y aplicaciones industriales.



CODIGO ITA	VOLT	POT.	RPM	Q	P Max	TANK
OLEBOM507*	12VDC	1,5 KW	2830 rpm	5,4 l/min	200 Bar	12 L Hor.
OLEBOM508*	24VDC	2 KW	2830 rpm	6,3 l/min	200 Bar	12 L Hor.
OLEBOM509	220VAC	2.2 KW	1450 rpm	6 l/min	200 Bar	16 L Vert.
OLEBOM510	380VAC	2,2 KW	1450 rpm	6 l/min	200 Bar	16 L Vert.

\*Incluyen control mando a distancia para encendido y descenso. Cable largo 3 metros. carcaza plastica para proteger el motor y botonera imantada.



**ACCESORIOS MINICENTRALES**

CODIGO ITA	DESCRIPCION
OLEBOM505	MANIFOLDS MONTAJE MINICENTRAL 220 Y 380VAC MODELO YBZ4-EH1/1-02
OLEBOM506	BOMBA DE ENGRANAJES MINICENTRAL 6 L/MIN MODELO CBK-F4.2F
OLEBOM504	ESPACIADOR MANIFOLD PARA MINICENTRALES 220 Y 380 VAC

**MANIFOLDS**

- Manifolds conexión lateral 3/8" Cetop 3 Inicial
- Manifolds conexión lateral 3/8" Cetop 3 Final
- Manifolds con Bomba Manual

**INSERTOS**

- Válvula Sobrepresión regulable
- Válvula Solenoide tipo Cartridge 3/2
- Válvula Solenoide tipo Cartridge 2/2 Normal Abierto o Cerrado

**VÁLVULAS CETOP 03**

- Válvula Sobrepresión Modular
- Válvula Direccional 4/2 y 4/3 Eléctrica
- Válvula Direccional 4/2 y 4/3 Manual
- Válvula Reguladora Flujo
- Válvula Check Pilotada





**BOMBAS DE ENGRANAJES EXTERNOS**

**DESCRIPCIÓN:**

- Desplazamiento positivo.
- Cuerpo de Aluminio
- Presión Máxima 210Bar.
- Sentido Horario. (Se puede cambiar sentido giro)

MODELO	EJE
Serie 1PF	Cónico 1:8 / Ø Max. 10 mm.
Serie 2PF	Cónico 1:8 / Ø Max. 17,5 mm.
Serie 3PF	Cónico 1:8 / Ø Max. 22 mm.

CODIGOS	CÁTALOGO	DEZPLAZ.	CONEXIONES BSP		CAUDAL (GPM) A 1450 RPM
			SUCC.	DESC.	
OLEBOM099	0APF1.00L61B	1	1/4"	1/4"	0,38
OLEBOM100	0PF1	0,5	1/4"	1/4"	0,38
OLEBOM001	1PF1.1	1,1	3/8"	3/8"	0.42
OLEBOM002	1PF2.1	2.1	3/8"	3/8"	0.81
OLEBOM003	1PF3.2	3.2	3/8"	3/8"	1.24
OLEBOM004	1PF4.0	4	3/8"	3/8"	1.55
OLEBOM029	1PF6.0	6	3/8"	3/8"	2.32
OLEBOM005	2PF6	6	1/2"	1/2"	2.32
OLEBOM006	2PF8	8	3/4"	1/2"	3.09
OLEBOM007	2PF12	12	3/4"	1/2"	4.64
OLEBOM008	2PF14	14	3/4"	1/2"	5.41
OLEBOM009	2PF16	16	3/4"	1/2"	6.19
OLEBOM010	2PF20	20	3/4"	1/2"	7.73
OLEBOM031	2PF27	27	3/4"	1/2"	10.44
OLEBOM011	3PF27	27	1"	3/4"	10.44
OLEBOM012	3PF34	34	1"	3/4"	13.15
OLEBOM013	3PF39	39	1"	3/4"	14.70
OLEBOM014	3PF43	43	1-1/4"	1"	16.63
OLEBOM015	3PF51	51	1-1/4"	1"	19.72
OLEBOM016	3PF60	60	1-1/4"	1"	23.20
OLEBOM017	3PF78	78	1-1/4"	1"	30.16
OLEBOM018	3PF89	89	1-1/4"	1"	34.41



OLEBOM099



OLEBOM023

CÓDIGO	DESCRIPCION
OLEBOM021	KIT DE ARMADO BOMBA DOBLE GRUPO 1PF+1PF
OLEBOM022	KIT DE ARMADO BOMBA DOBLE GRUPO 2PF+1PF
OLEBOM023	KIT DE ARMADO BOMBA DOBLE GRUPO 2PF+2PF
OLEBOM024	KIT DE ARMADO BOMBA DOBLE GRUPO 3PF+3PF
OLEBOM025	KIT DE ARMADO BOMBA DOBLE GRUPO 3PF+2PF
OLEBOM026	KIT DE ARMADO BOMBA DOBLE GRUPO 3PF+1PF

OLEBOM027	REPUESTOS KIT DE SELLOS p/BOMBA GRUPO 1
OLEBOM028	REPUESTOS KIT DE SELLOS p/BOMBA GRUPO 2
OLEBOM030	REPUESTOS KIT DE SELLOS p/BOMBA GRUPO 3
OLEBOM019	FLANGE D01 PARA GRUPO 2
OLEBOM200	FLANGE SAE A PARA GRUPO 2
OLEBOM202	FLANGE SAE A PARA GRUPO 3
OLEBOM204	EJE ESPLINADO S02 11 ESTRIAS PARA GRUPO 2
OLEBOM205	EJE ESPLINADO S03 9 ESTRIAS PARA GRUPO 2
OLEBOM206	EJE ESPLINADO S49 13 ESTRIAS PARA GRUPO 3
OLEBOM207	EJE ESPLINADO S64 13 ESTRIAS PARA GRUPO 3
OLEBOM032	RETEN SELLOS BOMBA GRUPO 2
OLEBOM033	RETEN SELLOS BOMBA GRUPO 3



OLEBOM204



**BOMBAS DE ENGRANAJES EXTERNOS**

**DESCRIPCIÓN:**

- Desplazamiento positivo.
- Cuerpo de Aluminio
- Presión Máxima 210Bar.
- Sentido Horario. (Se puede cambiar sentido giro)

CODIGOS	CÁLOGO	DEZPLAZ. cm <sup>3</sup>	CONEXIONES BRIDA		CAUDAL (GPM) A 1450 RPM
			SUCC.	DESC.	
OLEBOM038	1PF1.1F01Z02RSS	1,1	30 mm	30 mm	0,42
OLEBOM039	1PF2.7F01Z02R	2,7	30 mm	30 mm	3,9
OLEBOM040	1PF4.8F01Z02RSS	4,8	30 mm	30 mm	6,9
OLEBOM041	2PF6F02Z03RSS	6	30 mm	30 mm	8,7
OLEBOM042	2PF14F06Z03RSS	14	40 mm	30 mm	20
OLEBOM043	2PF20F06Z03RSS	20	40 mm	30 mm	29
OLEBOM044	3PF39F10Z05RSS	39	50 mm	40 mm	56
OLEBOM045	3PF60F10Z05RSS	60	50 mm	40 mm	87



OLEBOM040

CÓDIGO	DESCRIPCION
OLEBOM046	CODO 90° BRIDA EUROPEA 3/8BSP M6x20x3 30mm
OLEBOM047	CODO 90° BRIDA EUROPEA 1/2BSP M6x20x3 30mm
OLEBOM048	CODO 90° BRIDA EUROPEA 1/2BSP M8x25x3 40mm
OLEBOM049	CODO 90° BRIDA EUROPEA 3/4BSP M8x25x3 40mm
OLEBOM050	CODO 90° BRIDA EUROPEA 3/4BSP M10x30x3 50mm
OLEBOM051	CODO 90° BRIDA EUROPEA 1BSP M10x30x3 50mm



OLEBOM046

ITA Market



**BOMBAS DE PISTON MANUAL**

**CON ESTANQUE.**

- Capacidad Estanque: 5 lt.
- Desplazamiento 45cc/puls.
- Valvula Sobrepresión incorporada.
- Presión Máxima: 4500 Psi.
- Conexiones 3/8" GAS.
- Incluye Palanca



OLEBOM224

CÓDIGO	CATALOGO	DESCRIPCION
OLEBOM224	HPR-45-VS	Para cilindro doble efecto con válvula direccional incorporada

**ACCESORIOS**

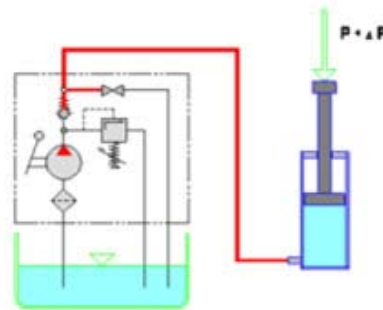
CÓDIGO	DESCRIPCION
OLEBOM225	KIT DE SELLOS BOMBA MANUAL
OLEBOM226	PALANCA PARA BOMBA MANUAL



**BOMBAS DE PISTON MANUAL**

**SIN ESTANQUE.**

- Desplazamiento 45cc/puls.
- Simple efecto.
- Válvula Sobrepresión incorporada.
- Presión Máxima: 4500 Psi.
- Conexión 3/8" GAS.
- Incluye palanca



OLEBOM223

CÓDIGO	CATALOGO	PRECIO
OLEBOM223	HPR-45	\$148.064

**BOMBA PALETA SIMPLE DESPLAZAMIENTO FIJO**

**DESCRIPCIÓN:**

- Cartridge con diseño para balanceo oleohidráulico integral.
- Presion de operación: 150Bar, 2130Psi.
- Larga vida y bajo nivel sonoro.
- Montaje por flanges, 2 agujeros, de acuerdo a SAE e ISO (standard).
- Giro unidireccional, en favor de las agujas del reloj.
- (Puede cambiarse el sentido del giro).
- Orientación de las conexiones de succión y descarga, en 90° (pueden ser cambiadas)

**CARACTERÍSTICAS**

- Filtraje recomendado: 25 micrones.
- Temperatura de operación: -12 a 90°C.
- Viscosidades: entre 10 a 140 cSt a 60°C. (aceite SAE 10W)
- Eje: Templado cilíndrico con chaveta standard.
- Eficiencia volumétrica sobre el 90%.
- Nivel de ruido: 62Db.
- Velocidad mínima: 600rpm.
- Velocidad máxima: 1500/1800 rpm (según tipo de fluido).
- Conexiones: flange SAE 4 pernos.

**MODELOS V10**

CODIGOS	MODELO	DEZPLAZ. cm3./rev.	CONEXIONES NPT		CAUDAL(GPM) A 1450 RPM
			SUCC.	DESC.	
OLEBOM105	V10-1P1P-1A20	3,3	1"	1/2"	1,2
OLEBOM106	V10-1P1P-1A20	3,3	1"	1/2"	1,2
OLEBOM107	V10-1P2P-1A20	6,6	1"	1/2"	2,5
OLEBOM108	V10-1P3P-1A20	9,8	1"	1/2"	3,7
OLEBOM109	V10-1P4P-1A20	13,1	1"	1/2"	5
OLEBOM110	V10-1P5P-1A20	16,4	1"	1/2"	6,3
OLEBOM111	V10-1P6P-1A20	19,5	1"	1/2"	7,4
OLEBOM112	V10-1P7P-1A20	22,8	1"	1/2"	8,7



OLEBOM107

**MODELOS V20**

CODIGOS	MODELO	DEZPLAZ. cm3./rev.	CONEXIONES NPT		CAUDAL(GPM) A 1450 RPM
			SUCC.	DESC.	
OLEBOM105	V20-1P8P-38A11R	19,5	1 1/4"	3/4"	8
OLEBOM113	V20-1P6P-38A11	19,5	1 1/4"	3/4"	7,4
OLEBOM114	V20-1P8P-1A11	26,6	1 1/4"	3/4"	10,2
OLEBOM115	V20-1P9P-1A11	29,7	1 1/4"	3/4"	11,4
OLEBOM116	V20-1P11P-1A11	36,4	1 1/4"	3/4"	14
OLEBOM117	V20-1P12P-1A11	39	1 1/4"	3/4"	15
OLEBOM118	V20-1P13P-1C11	42,5	1 1/4"	3/4"	16,3
OLEBOM120	V20-1P13P-1C11	42,5	1 1/4"	3/4"	16,3



OLEBOM113

**BOMBA DE PALETA MODELOS VQ**

**CARACTERÍSTICAS**

- Cartridge con diseño para balanceo oleohidráulico integral.
- Presion de operación: 150Bar, 2130Psi.
- Presión máxima: 211Bar, 3000 Psi.
- Larga vida y bajo nivel sonoro.
- Montaje por flanges,
- 2 agujeros, de acuerdo a SAE e ISO (standard)
- Giro unidireccional, en favor de las agujas del reloj. (Puede cambiarse el sentido del giro).
- Orientación de las conexiones de succión y descarga, en 90° (pueden ser cambiadas)
- Filtraje recomendado: 25 micrones.
- Temperatura de operación: -12 a 90°C.
- Viscosidades: entre 10 a 140 cSt a 60°C. (aceite SAE 10W)
- Eje: Templado cilíndrico con chaveta standard.
- Eficiencia volumétrica sobre el 90%.
- Nivel de ruido: 62Db.
- Velocidad mínima: 600rpm.
- Velocidad máxima: 2700/2400 rpm (según tipo de fluido )
- Conexiones: flange SAE 4 pernos.



OLEBOM516

**Pesos:**

- Modelos 20 VQ: 11,8 Kgs.
- Modelos 25 VQ: 14,5 Kgs.
- Modelos 35 VQ: 22,7 Kgs.

**BOMBA PALETA SIMPLE MODELOS VQ**

CODIGOS	MODELO	DEZPLAZ. en cm3./rev.	CONEXIONES NPT		CAUDAL(GPM) A 1450 RPM
			SUCC.	DESC.	
OLEBOM122	20VQ-8A-1D30	27,4	1 1/2"	3/4"	10,5
OLEBOM123	20VQ-11A-1D30	36,4	1 1/2"	3/4"	14
OLEBOM124	25VQ-14A-1D20	45,4	1 1/2"	1"	17
OLEBOM126	25VQ-17A-1D20	55,2	1 1/2"	1"	21
OLEBOM128	25VQ-21A-1D20	67,5	1 1/2"	1"	26
OLEBOM129	35VQ-25A-1D20	81,6	2"	1 1/4"	31
OLEBOM130	35VQ-35A-1D20	112,8	2"	1 1/4"	43
OLEBOM131	35VQ-38A-1D20	121,6	2"	1 1/4"	46,6
OLEBOM138	45VQ42 86A20	138,7	3"	1 1/2"	53
OLEBOM519	45VQ60A 86A20	193,4	3"	1 1/2"	74



OLEBOM138

**BOMBA PALETA DOBLE MODELOS VQ**

CODIGOS	MODELO	DEZPLAZ. cm3./rev.		CONEXIONES NPT		CAUDAL (GPM) A 1450 RPM	
		Primario	Secundario	SUCC.	DESC.	Primario	Secundario
OLEBOM133	2520VQ-17A5-1DD20	55,2	18	2 1/2"	1" - 3/4"	21	7
OLEBOM134	3520VQ-25A5-1DD20	81,6	18	3 1/2"	3/4" - 1 1/4"	31,3	7
OLEBOM135	3520VQ-35A8-1DD20	112,8	27,4	3 1/2"	3/4" - 1 1/4"	43,2	10,5
OLEBOM136	4535VQ-60A38-1AA20	193,4	121,6	4"	1 1/2" - 1"	74	46,6
OLEBOM513	4525VQ60A21 1CC-20	193,4	67,5	4"	1 1/2" - 1"	74	25,9
OLEBOM518	3520VQ30A5-1CC-20	97,7	18	3 1/2"	3/4" - 1/4"	37,4	7
OLEBOM517	4520VQ50A12-1CC-20	162,3	39,5	3 1/2"	1 1/2"	62,2	15,1
OLEBOM516	3525VQ30A12-11DC-20	97,7	40,2	3"	1 1/4"	37,4	15,4
OLEBOM520	4525VQ60A17-1DD-20	193,4	55,2	4"	1 1/2" - 1"	74,2	21,1
OLEBOM521	2520VQ-21A8-1DD20	67,7	27,4	2 1/2"	1" - 3/4"	26	10,5

**CONJUNTOS ROTATORIOS PARA BOMBAS DE PALETAS VQ**

**DESCRIPCIÓN**

Conjuntos Rotatorios para respuestos y tabla para indetificar las diferentes combinaciones posibles entre conjuntos para una misma serie de Bombas de la línea VQ. La tabla permite combinar los Conjuntos para configurar las bombas dobles de acuerdo a las necesidades en función de los caudales y presiones de cada aplicación.

Para Bombas VQ Simple se puede seleccionar de la misma tabla los conjuntos primarios, identificando la serie de la bomba correspondiente a partir de los dos primero caracteres de la serie de la bomba.

**CONJUNTO ROTATIVO PRIMARIO**

CODIGOS	MODELO	CATALOGO	DEZPLAZ. cm3./rev.	CAUDALA 1450 RPM LPM - GPM
OLEBOM311	20VQ-5	497115	18,0	27 (7,13)
OLEBOM312	20VQ-6	497116	21,6	32,4 (8,50)
OLEBOM313	20VQ-8	497118	27,4	41,1 (10,80)
OLEBOM314	20VQ-9	497119	31,0	46,5 (12,20)
OLEBOM315	20VQ-11	497120	36,4	54,6 (14,40)
OLEBOM316	25VQ-12	416439	40,2	60 (15,85)
OLEBOM317	25VQ-14	416440	45,4	68 (17,96)
OLEBOM318	25VQ-17	46441	53,8	80 (21,20)
OLEBOM319	25VQ-21	416442	67,5	101 (26,68)
OLEBOM320	35VQ--21	413420	67,5	101 (26,68)
OLEBOM321	35VQ-25	413421	81,6	168 (44,38)
OLEBOM322	35VQ-30	413422	97,7	182 (48,08)
OLEBOM323	35VQ-35	413418	112,8	122 (32,23)
OLEBOM324	35VQ-38	413419	121,6	146 (38,57)
OLEBOM325	45VQ-42	416435	138,7	207 (54,68)
OLEBOM326	45VQ--47	421234	152,5	228 (60,00)
OLEBOM327	45VQ-50	416436	162,3	243 (64,20)
OLEBOM341	45VQ-57	421233	185,0	270 (71,33)
OLEBOM328	45VQ-60	416437	193,0	280 (74)



OLEBOM374

**CONJUNTO ROTATIVO SECUNDARIO**

CODIGOS	MODELO	CATALOGO	DEZPLAZ. cm3./rev.	CAUDALA 1450 RPM LPM - GPM
OLEBOM329	20VQ-5	497115	18	27 (7,13)
OLEBOM330	20VQ-8	417054	27,4	41,0 - (10)
OLEBOM331	20VQ-9	423096	30,8	46,0 - (12)
OLEBOM332	20VQ--11	416427	36,4	54,0 - (14)
OLEBOM333	20VQ-12	416428	39,7	60,0 - (16)
OLEBOM334	20VQ-14	416429	45,4	67,0 - (18)
OLEBOM336	25VQ-12	421244	39,5	60,0 - (16)
OLEBOM337	25VQ-17	421236	55,2	82,5 - (22)
OLEBOM338	25VQ-19	421237	65,0	97,5 - (26)
OLEBOM339	25VQ-21	421238	67,5	101,0 - (27)
OLEBOM374	35VQ--21	421239	67,5	101,0 - (27)
OLEBOM375	35VQ-25	421240	81,6	121,5 - (32)
OLEBOM376	35VQ-30	421241	97,7	145,5 - (39)
OLEBOM377	35VQ-35	421242	112,8	168,0 - (44)
OLEBOM378	35VQ-38	421243	121,6	181,5 - (48)



**BOMBA DE PALETA MODELOS VQ**

**REPUESTOS Y ACCESORIOS**

CODIGOS	CATALOGO	DESCRIPCIÓN
OLEBOM151	289084	EJE BOMBA 4535VQ ESTRIADO 14 DIENTES_ 31.70/31.67MM



**FLANGES DE CONEXIÓN PORTICOS**

CODIGOS	DESCRIPCIÓN	PARA BOMBA
OLEBOM290	FLANGE PORTICO BOMBA F06 HILO 3/4" INCLUYE ORING	20VQ / 2520VQ / 3520VQ / 4520VQ
OLEBOM291	FLANGE PORTICO BOMBA F08 HILO 1" INCLUYE ORING	25VQ / 2520VQ / 3525VQ / 4525VQ
OLEBOM292	FLANGE PORTICO BOMBA F10 HILO 1 1/4" INCLUYE ORING	35VQ / 3520VQ / 3525VQ / 4535VQ
OLEBOM293	FLANGE PORTICO BOMBA F12 HILO 1 1/2" INCLUYE ORING	20VQ / 25VQ / 45VQ / 4520VQ / 4525VQ / 4535VQ
OLEBOM294	FLANGE PORTICO BOMBA F16 HILO 2" INCLUYE ORING	35VQ
OLEBOM295	FLANGE PORTICO BOMBA F20 HILO 2 1/2" INCLUYE ORING	2520VQ
OLEBOM296	FLANGE PORTICO BOMBA F24 HILO 3" INCLUYE ORING	45VQ / 3520VQ / 3525VQ
OLEBOM297	FLANGE PORTICO BOMBA F28 HILO 3 1/2" INCLUYE ORING	4520VQ / 4525VQ
OLEBOM298	FLANGE PORTICO BOMBA F32 HILO 4" INCLUYE ORING	4535VQ

**KIT DE SELLOS**

CODIGOS	PARA BOMBA
OLEBOM155	V10
OLEBOM159	25VQ
OLEBOM160	45VQ
OLEBOM161	2520VQ
OLEBOM164	3520VQ
OLEBOM166	4535VQ
OLEBOM167	35VQ
OLEBOM168	3525VQ
OLEBOM169	V20
OLEBOM170	4525VQ

**BOMBAS PISTONES AXIALES SIMPLE VARIABLE MODELOS PVQ**

**CARACTERÍSTICAS**

- Ajustes: presión y caudal.
- Rotación: Giro derecho.
- Eje: cilíndrico con chaveta.
- Desalineamiento máx: 0,05mm. y 1°.
- Fijación: Flange de 2 pernos tipo SAE A/B.
- Filtraje Succión: 100mic.
- Filtraje Descarga: 20mic.
- Viscosidades entre 20 y 200 cSt.
- Temperatura Operación: 5-60°C.
- Nivel Sonoro: máx 70dB-Qmáx.
- Respuesta Compensador: 350 a 3000 Psi.
- Ajuste desplazamiento: 25 a 100%.
- Conexiones traseras paralelas roscadas.



OLEBOM140

**BOMBA DE PISTONES MODELOS PVQ**

- Velocidad Max.
- 1800 RPM Presión max. 2500-3000 PSI

CODIGOS	MODELO	DEZPLAZ. cm3./rev.	CAUDAL (GPM) A 1450 RPM
OLEBOM139	PVQ20-B2RSE1S-21-C21-12	20,0	7,6 (29 lpm)
OLEBOM142	PVQ10-A2RSE1S-20-C21D-12	10,5	4 (15 lpm)
OLEBOM192	PVQ32-B2RSE1S-21-C14D-12	32	12,2 (46,4 lpm)
OLEBOM145	PVQ-40-B2R-SE1F-20-C21-D-12	40	15,3 (58 lpm)



OLEBOM139

**BOMBA DE PISTONES MODELOS PVH**

- Velocidad Max.
- 2200 RPM Presión max. 3625 PSI

CODIGOS	MODELO	DEZPLAZ. cm3./rev.	CAUDAL (GPM) A 1450 RPM
OLEBOM146	PVH98QIC-RF-1S-10-C25-31	98	37,6 (142 LPM)
OLEBOM147	PVH131QICRF-13S-10-C25V-31	131	50 (190 lpm)
OLEBOM150	PVH74C-RF-1S-10-C25-31	74	28,3 (107 lpm)
OLEBOM189	PVH57C-RF-1S-10-C25-31	57	21,8 (82,6 lpm)



OLEBOM146

**BOMBA DE PISTONES MODELOS PVB**

- Velocidad Max.
- 2200 RPM Presión max. 2500 PSI

CODIGOS	MODELO	DEZPLAZ. cm3./rev.	CAUDAL (GPM) A 1450 RPM
OLEBOM152	PVB15 RSY 31C 11	33	12,7 (48 lpm)
OLEBOM141	PVB29-RS-20-CC-11	61	23,3 (88,45 lpm)



OLEBOM152

**BOMBA DE PISTONES MODELOS PVE**

- Velocidad Max.
- 1800 RPM Presión max. 2500 PSI

CODIGOS	MODELO	DEZPLAZ. cm3./rev.	CAUDAL (GPM) A 1450 RPM
OLEBOM144	PVE-12-R-B1E-S10-C21-12	25	9,5 (36 lpm)
OLEBOM140	PVE-19-B2R-ST51F-41-C21-12	41	15,7 (59,4 lpm)



OLEBOM144

# Itahydraulic

Power Technology

## BOMBAS PISTONES AXIALES SIMPLE VARIABLE MODELOS PVQ

### CONJUNTO ROTATIVO

CODIGOS	PARA MODELO
OLEBOM171	PVQ-10
OLEBOM172	PVQ13
OLEBOM173	PVB20
OLEBOM174	PVQ-20 / PVB-10
OLEBOM175	PVQ-32 / PVB-15
OLEBOM176	PVQ-40 / PVB-19
OLEBOM177	PVQ-45 / PVB-21
OLEBOM178	PVH131-CONJ-ROTAT
OLEBOM179	PVH98-CONJ-ROTAT
OLEBOM180	PVH74-CONJ-ROTAT
OLEBOM191	PVH57

### KIT DE SELLOS

CODIGOS	BOMBA A UTILIZAR
OLEBOM154	PVQ 10/13
OLEBOM156	PVH74
OLEBOM158	PVB 10/15 PVQ 20/32
OLEBOM162	PVH97/98/106
OLEBOM163	PVH131/141
OLEBOM190	PVH57

### REPUESTOS Y ACCESORIOS

CODIGOS	DESCRIPCIÓN
OLEBOM181	COMPENSADOR- CV (LS) 70-250 PVH
OLEBOM182	COMPENSADOR- C 70-250 PVH
OLEBOM183	EJE ESTRIADO BOMBA PVH98/106
OLEBOM184	EJE CILINDRICO BOMBA PVH 131

CODIGOS	PARA MODELO
OLEBOM627	VALVE PLATE L PARA PVQ 45/ PVE 21
OLEBOM628	VALVE PLATE R PARA PVQ 45/ PVE 21
OLEBOM629	VALVE PLATE L PARA PVQ 40/ PVE 19
OLEBOM630	VALVE PLATE R PARA PVQ 40/ PVE 19
CODIGOS	PARA MODELO
OLEBOM623	VALVE PLATE L PARA PVH 57
OLEBOM624	VALVE PLATE R PARA PVH 57
OLEBOM625	PLATO BASCULANTE / SWASH PLATE PVH 57
OLEBOM626	SADDLE BEARING PARA PVH 57 PAIR

CODIGOS	DESCRIPCIÓN
OLEBOM614	VALVE PLATE L PARA PVH 74
OLEBOM615	VALVE PLATE R PARA PVH 74
OLEBOM616	PLATO BASCULANTE / SWASH PLATE PVH 74
OLEBOM617	SADDLE BEARING PARA PVH 74 PAIR
OLEBOM618	HEAD BLOCK R OPEN PARA PVH 74 MODEL RAF
OLEBOM619	HEAD BLOCK L OPEN PARA PVH 74 MODEL LAF
OLEBOM620	DRIVE SHAFT STRAIGHT KEYED PVH 74 THRU DRIVE SAE CC
OLEBOM621	DRIVE SHAFT SPLINED PVH 74 THRU DRIVE #12 SAE D 13 TEETH
OLEBOM622	DRIVE SHAFT SPLINED PVH 74 THRU DRIVE #2 SAE C 14 TEETH

**BOMBAS PISTONES AXIALES SIMPLE VARIABLE MODELOS PVQ**

**REPUESTOS Y ACCESORIOS**

CODIGOS	DESCRIPCIÓN
OLEBOM603	VALVE PLATE L PARA PVH 98/106
OLEBOM604	VALVE PLATE R PARA PVH 98/106
OLEBOM605	PLATO BASCULANTE / SWASH PLATE PVH 98/106
OLEBOM606	COUPLER PARA PVH 98/106 THRU-DRIVE 13 TEETH
OLEBOM607	COUPLER PARA PVH 98/106 THRU-DRIVE 14 TEETH
OLEBOM608	SADDLE BEARING PARA PVH 98/106 PAIR
OLEBOM609	HEAD BLOCK R OPEN PARA PVH 98/106 MODEL RAF
OLEBOM610	HEAD BLOCK L OPEN PARA PVH 98/106 MODEL LAF
OLEBOM611	DRIVE SHAFT STRAIGHT KEYED PVH 98/106 THRU DRIVE SAE CC
OLEBOM612	DRIVE SHAFT SPLINED PVH 98/106 THRU DRIVE #12 SAE D 13 TEETH
OLEBOM613	DRIVE SHAFT SPLINED PVH 98/106 THRU DRIVE #2 SAE C 14 TEETH



CODIGOS	DESCRIPCIÓN
OLEBOM593	VALVE PLATE L PARA PVH 131 PART 527163
OLEBOM594	VALVE PLATE R PARA PVH131 PART 527164
OLEBOM595	PLATO BASCULANTE / SWASH PLATE PVH 131/141
OLEBOM596	COUPLER PARA PVH131/141 THRU-DRIVE 13 TEETH
OLEBOM597	SADDLE BEARING PARA PVH131 PAIR
OLEBOM598	HEAD BLOCK R OPEN PARA PVH131/141 MODEL RAF
OLEBOM599	HEAD BLOCK L OPEN PARA PVH131/141 MODEL LAF
OLEBOM600	DRIVE SHAFT SPLINED PVH 131/141 THRU DRIVE #12 SAE D 13 TEETH
OLEBOM601	DRIVE SHAFT SPLINED PVH 131/141 THRU DRIVE #2 SAE C 14 TEETH
OLEBOM602	DRIVE SHAFT SPLINED PVH 131/141 THRU DRIVE #3 SAE CC 17 TEETH

CODIGOS	PARA MODELO
OLEBOM589	PISTON SHOE PVH 141
OLEBOM590	CYLINDER BLOCK PVH 141
OLEBOM591	RETAINER PLATER PVH 141
OLEBOM592	VALVE PLATE R PARA PVH141



OLEBOM589

**CARACTERÍSTICAS**

- Conexiones de brida según SAE - UNC o isométrico
- 2 puertos de drenaje de casos
- Altas velocidades permisibles
- Buenas características de succión
- Bajo nivel de ruido
- Alta potencia / peso
- Larga vida útil
- Tiempo de respuesta rápida
- cargamento axial y radial del eje de transmisión posible
- Amplia gama de controles a través de la opción de unidad para el sistema de circuitos múltiples

**BOMBAS PISTONES AXIALES SIMPLE VARIABLE TIPO REXROTH**

**SERIE 31**

**CARACTERÍSTICAS**

- Presión Nominal: 280 bar (4000 psi)
- Sujesión 2 Pernos.
- Eje Estriado
- DFR: Compensador, Presión y Caudal
- DFLR: Compensador, Presión, Caudal y Potencia

CODIGOS	MODELO	DEZPLAZ. cm <sup>3</sup> /rev.	CAUDAL M AX. (GPM) A 1450RPM
OLEBOM380	A10VO28DFR-31R-PSC62N00	28	40.6
OLEBOM381	A10VO28DFR-52R-PSC64N00	28	40.6

OLEBOM530	A10VO45DFR-31L-PSC62K02	45	65.25
OLEBOM382	A10VO45DFR-31R-PSC62N00	45	65.25

OLEBOM387	A10VO71DFLR-31R-PSC62N00	71	102.95
OLEBOM531	A10VO71DFR-31L-PSC62K02	71	102.95
OLEBOM640	A10VO71DFR-31R-PSC62K02	71	102.95
OLEBOM384	A10VO71DFR-31R-PSC62N00	71	102.95

OLEBOM388	A10VO100DFLR-31R-PSC62N00	100	145
OLEBOM532	A10VO100DFR-31L-PSC62K02	100	145
OLEBOM385	A10VO100DFR-31R-PSC62K02	100	145
OLEBOM529	A10VSO100DFLR-31R-PSC62K05	100	145

OLEBOM386	A10VO140DFR-31R-PSD62K05	140	203
OLEBOM528	A10VSO140DFLR-31R-PSD62K05	140	203



A10VO28DFR-31R



A10VO28DFR-52R



A10VO71DFLR-31



A10VO140DFR-31R



A10VO100DFLR-31R

- Sujesión 4 Pernos.
- Eje Estriado
- Con Tapa

CODIGOS	MODELO	DEZPLAZ. cm3./rev.	CAUDAL M AX. (GPM) A 1450RPM
OLEBOM386	A10VO140DFR/31R-PSD62K05*	140	54
OLEBOM388	A10VSO140DFLR/31R-PSD62K05*	140	53,7

\* K02 y K05 Culata abierta

**SERIE 52**

**CARACTERÍSTICAS**

- Presión Nominal: 250 bar (3600 psi)
- Sujesión 2 Pernos.
- Eje Estriado
- Con Tapa
- DFR: Compensador, Presión y Caudal

CODIGOS	MODELO	DEZPLAZ. cm3./rev.	CAUDAL M AX. (GPM) A 1450RPM
OLEBOM381	A10VO28DFR/52R-PSC64N00	28	10,7
OLEBOM383	A10VO45DFR/52R-PSC64N00	45	17,2

**CARACTERÍSTICAS**

- Presión Nominal: 350 bar (5076 psi)
- Sujesión 4 Pernos.
- Eje Estriado
- DRS: Control de Presión y Load Sensing

CODIGOS	MODELO	DEZPLAZ. cm3./rev.	CAUDAL MAX (GPM)
OLEBOM389	AA11VO95DRS/10R-NSD62N00	93,5	36
OLEBOM390	A11VO130DRS/10R-NSD12N00	130	50



AA11VO95DRS/10R

ITA Market

# Itahydraulic

Power Technology

## REPUESTOS Y ACCESORIOS BOMBAS PISTONES AXIALES SIMPLE VARIABLE



## REPUESTOS Y ACCESORIOS BOMBAS PISTONES AXIALES SIMPLE VARIABLE

● CONJUNTO ROTATORIO

PARA MODELO	CODIGOS	MODELO	DESCRIPCION	
A10VO28	OLEBOM391	R902433667	PISTON SHOE PARA A10VO28 9 UNID REQUERIDAS	●
	OLEBOM392	907125 - 240 7325	CYLINDER BLOCK PARA A10VO28	●
	OLEBOM393	R902451662	DISTRIBUTOR PLATE A10VO28 L	●
	OLEBOM394	R902451663	DISTRIBUTOR PLATE A10VO28 R	●
	OLEBOM395	R902434998	RETAINER PLATE PARA A10VO28	●
	OLEBOM396	R910944743	BALL GUIDE PARA A10VO28	●
	OLEBOM397	R902415913	DRIVE SHAFT A10VO28 PK	
	OLEBOM398	R910960813	PLATO BASCULANTE - SWASH PLATE R PARA A10VO28	
	OLEBOM399	960999 - 947785	PLATO BASCULANTE - SWASH PLATE L PARA A10VO28	
	OLEBOM400	R910986299	SPLINED COUPLING A10V 28 5/8" 9T	
	OLEBOM401	R902436098	SPLINED COUPLING A10V 28 7/8" 13T	
	OLEBOM402	R910902778	SADDLE BEARING PARA A10VO28	
	OLEBOM403	785407	PRESS PIN PARA A10VO28 3 UNID. REQUERIDAS	●
	OLEBOM404	R910924891	COIL SPRING PARA A10VO28	
	OLEBOM405	241-1501	SNAP RING PARA A10VO28	
	OLEBOM406	241-2400	YOKE PISTON PARA A10VO28	
	OLEBOM407	907125 - 2407325	BARREL WASHER PARA A10VO28	●
	OLEBOM408	70109-001	BIG BEARING PARA A10VO28	
	OLEBOM409	70109-002	SMALL BEARING PARA A10VO28	
	OLEBOM410	R910989805	CONNECTION PLATE A10V 28/31L-N00	
	OLEBOM411	R902416404	CONNECTION PLATE A10V 28/31R-K01	
	OLEBOM412	A10VDFR-F01 907094 - 907096	DFR CONTROL VALVE PARA A10V 28-100 MODEL A10VDFR-F01 907094 - 907096	
	OLEBOM414	A10VO28	ADJUSTING WASHER +ADJUSTING SCREW ROD PARA A10VO28	
	OLEBOM413	915845	SEAL KITS PARA A10VO28	
	OLEBOM534	R902417369N	DRIVE SHAFT A10VO28 SK	
	OLEBOM533	R902417366	DRIVE SHAFT A10VO28 SN	
	OLEBOM535	R902416445	CONNECTION PLATE A10V 28/31L-K01	
	OLEBOM541	R910989770	CONNECTION PLATE A10V 28/31R-N00	
	OLEBOM536	A10VO28	PISTON SERVO PARA BOMBA A10VO28	

**REPUESTOS Y ACCESORIOS BOMBAS PISTONES AXIALES SIMPLE VARIABLE**

● CONJUNTO ROTATORIO

PARA MODELO	CODIGOS	MODELO	DESCRIPCION	
A10VO45	OLEBOM415	242-2100C	PISTON SHOE PARA A10VO45	●
	OLEBOM416	242-1101	CYLINDER BLOCK PARA A10VO45	●
	OLEBOM417	R902448402	DISTRIBUTOR PLATE A10VO45 L	●
	OLEBOM418	R902448402	DISTRIBUTOR PLATE A10VO45 L	●
	OLEBOM419	242-4111	RETAINER PLATE PARA A10VO45	●
	OLEBOM420	242-4102F	BALL GUIDE PARA A10VO45	●
	OLEBOM421	R902417379	DRIVE SHAFT A10V 45 PK	
	OLEBOM422	242-5220	PLATO BASCULANTE - SWASH PLATE R PARA A10VO45	
	OLEBOM423	242-5320	PLATO BASCULANTE - SWASH PLATE L PARA A10VO45	
	OLEBOM424	R902436084	SPLINED COUPLING A10V 45/K02 7/8"	
	OLEBOM425	242-5251	SADDLE BEARING PARA A10VO45 (PAIR)	
	OLEBOM426	R910997146	CONNECTION PLATE A10V 45/31R-62K01	
	OLEBOM427	R902420344	CONNECTION PLATE A10V 45/31R 62K02	
	OLEBOM428	R910985649	CONNECTION PLATE A10V 45/31L-62N00	
	OLEBOM429	242-1401	PRESS PIN PARA A10VO45	●
	OLEBOM430	242-1501	SNAP RING PARA A10VO45	●
	OLEBOM431	242-1301	COIL SPRING PARA A10VO45	
	OLEBOM432	242-3704	BIG BEARING PARA A10VO45	
	OLEBOM433	242-3704A	SMALL BEARING PARA A10VO45	
	OLEBOM434	242-3306	SEAL KIT PARA A10VO45	
	OLEBOM436	A10VO45	ADJUSTING WASHER +ADJUSTING SCREW ROD (ADJUSTMENT SHIM)	
	OLEBOM412	A10VDFR-F01 907094 - 907096	DFR CONTROL VALVE PARA A10V 28-100 MODEL A10VDFR-F01 907094 - 907096	
	OLEBOM538	R902417395	DRIVE SHAFT A10V 45 SK	
OLEBOM537	R902417378	DRIVE SHAFT A10V 45 PN		
OLEBOM539	10VO45	PISTON SERVO PARA BOMBA		
OLEBOM540	R910985653	CONNECTION PLATE A10V 45/31R-62N00		
A10VO71	OLEBOM437	243-2100C	PISTON SHOE PARA A10VO71	●
	OLEBOM438	243-1101	CYLINDER BLOCK PARA A10VO71	●
	OLEBOM439	243-2400	YOKE PISTON PARA A10VO71 MODEL	●
	OLEBOM440	R902437729	DISTRIBUTOR PLATE A10VO71 L	●
	OLEBOM441	R902437728	DISTRIBUTOR PLATE A10VO71 R	●
	OLEBOM442	243-4111	RETAINER PLATE PARA A10VO71	●
	OLEBOM443	243-4102F	BALL GUIDE PARA A10VO71	
	OLEBOM444	R910987680	DRIVE SHAFT A10V 71 PK	
	OLEBOM445	A10VO71	PLATO BASCULANTE - SWASH PLATE R	
	OLEBOM446	243-5320	PLATO BASCULANTE - SWASH PLATE L PARA A10VO71	●
	OLEBOM447	243-5251	SADDLE BEARING PARA A10VO71 (PAIR)	●
	OLEBOM448	R910943545	SPLINED COUPLING A10V 71 5/8"	
	OLEBOM449	R902436083	SPLINED COUPLING A10V 71 7/8"	
	OLEBOM450	R902427317	CONNECTION PLATE A10V 71/31R-92K01	
	OLEBOM451	R902427074	CONNECTION PLATE A10V 71/31R92-K02	
	OLEBOM452	243-1301	COIL SPRING PARA A10VO71	
	OLEBOM453	243-1401	PRESS PIN PARA A10VO71	
	OLEBOM454	243-1501	SNAP RING PARA A10VO71	



A10VO71	OLEBOM412	A10VDFR-F01 907094 - 907096	DFR CONTROL VALVE PARA A10V 28-100
	OLEBOM455	243-3704	BIG BEARING PARA A10VO71
	OLEBOM456	243-3704A	SMALL BEARING PARA A10VO71
	OLEBOM457	243-3306	SEAL KIT PARA A10VO71
	OLEBOM458	R902412024	DRIVE SHAFT A10V 71 SK
	OLEBOM459	A10VO71	ADJUSTMENT SHIM ADJUSTING WASHER +ADJUSTING SCREW
	OLEBOM543	R902412018	DRIVE SHAFT A10V 71 KK
	OLEBOM542	R910998844	DRIVE SHAFT A10V 71 SN
	OLEBOM544	R902429937	CONNECTION PLATE A10V 71/31L 62K02
	OLEBOM545	R902426037	CONNECTION PLATE A10V 71/31L-92N00
	OLEBOM546	R902426036	CONNECTION PLATE A10V 71/31R92N00

**REPUESTOS Y ACCESORIOS BOMBAS PISTONES AXIALES SIMPLE VARIABLE**

● CONJUNTO ROTATORIO

PARA MODELO	CODIGOS	MODELO	DESCRIPCION
A10VO100	OLEBOM460	244-2100C	PISTON SHOE PARA A10VO100 ●
	OLEBOM461	244-1101	CYLINDER BLOCK PARA A10VO100 ●
	OLEBOM462	R902448924	DISTRIBUTOR PLATE A10VO100 R PART ●
	OLEBOM463	R902452695	DISTRIBUTOR PLATE A10VO100 L PART ●
	OLEBOM464	244-4111	RETAINER PLATE PARA A10VO100 ●
	OLEBOM465	244-4102F	BALL GUIDE PARA A10VO100 ●
	OLEBOM466	R910987699	DRIVE SHAFT A10V 100 PN
	OLEBOM467	R910943564	SPLINED COUPLING A10V 100 1 1/4 14T
	OLEBOM468	R902436101	SPLINED COUPLING A10V 100 7/8"
	OLEBOM469	244-5220	PLATO BASCULANTE - SWASH PLATE R PARA A10VO100
	OLEBOM470	244-5320	PLATO BASCULANTE - SWASH PLATE L PARA A10VO100
	OLEBOM471	244-5251	SADDLE BEARING PARA A10VO100 (PAIR)
	OLEBOM472	R910988548	CONNECTION PLATE A10V 100/31R62K07
	OLEBOM473	R910910369	CONNECTION PLATE A10V 100/31R 62K02
	OLEBOM474	243-2400	YOKE PISTON PARA A10VO100
	OLEBOM475	244-1401	PRESS PIN PARA A10VO100 ●
	OLEBOM476	244-1301	COIL SPRING PARA A10VO100
	OLEBOM477	244-1501	SNAP RING PARA A10VO100 ●
	OLEBOM478	244-3306	SEAL KIT PARA A10VO100
	OLEBOM412	A10VDFR-F01 907094 - 907096	DFR CONTROL VALVE PARA A10V 28-100
	OLEBOM480	244-3704	BIG BEARING PARA A10VO100
	OLEBOM481	244-3704A	SMALL BEARING PARA A10VO100
	OLEBOM482	A10VO100	ADJUSTMENT SHIM ADJUSTING WASHER +ADJUSTING SCREW
	OLEBOM549	R902410597	DRIVE SHAFT A10V 100 KK
	OLEBOM548	R910987698	DRIVE SHAFT A10V 100 SN
	OLEBOM550	R902413167	CONNECTION PLATE A10V 100/31L 62K07
	OLEBOM551	R910906801	CONNECTION PLATE A10V 100/31L 62N00
	OLEBOM552	R910997611	CONNECTION PLATE A10V 100/31R 62N00
	OLEBOM553	A10VO100	PISTON SERVO PARA BOMBA

**REPUESTOS Y ACCESORIOS BOMBAS PISTONES AXIALES SIMPLE VARIABLE**

PARA MODELO	CODIGOS		DESCRIPCION	
A10VO140	OLEBOM483	245-2100	PISTON SHOE PARA A10VO140	●
	OLEBOM484	245-1101A	CYLINDER BLOCK PARA A10VO140	●
	OLEBOM485	245-4401B	VALVE PLATE R PARA A10VO140	●
	OLEBOM486	245-4403	VALVE PLATE R PARA A10VO140	●
	OLEBOM487	245-4111	RETAINER PLATE PARA A10VO140	●
	OLEBOM488	245-4102	BALL GUIDE PARA A10VO140	●
	OLEBOM489	R910990768	DRIVE SHAFT A10V 140 PN	
	OLEBOM490	245-5220	SWASH PLATE R PARA A10VO140	
	OLEBOM491	R902436102	COUPLER PARA A10V 140 7/8" 13T	
	OLEBOM492	245-5251	SADDLE BEARING PARA A10VO140 (PAIR)	
	OLEBOM493	245-1401	PRESS PIN PARA A10VO140	●
	OLEBOM494	243-2400	YOKE PISTON PARA A10VO140	
	OLEBOM495	245-1301	COIL SPRING PARA A10VO140	
	OLEBOM496	245-1501	SNAP RING PARA A10VO140	●
	OLEBOM497	245-3704	BIG BEARING PARA A10VO140	
	OLEBOM498	245-3704A	SMALL BEARING PARA A10VO140	
	OLEBOM499	245-3704A	SMALL BEARING PARA A10VO140	
	OLEBOM500	R910948851	CONNECTION PLATE A10V 140/31R62K07/K24	
	OLEBOM501	A10VDFR-F07	DFR CONTROL VALVE PARA A10VO140	
	OLEBOM502	A10VO140	ADJUSTING WASHER (ADJUSTMENT SHIM)	
OLEBOM554	R902534417	CONNECTION PLATE A10V 140/31R 62N00		
OLEBOM555	A10VO140	PISTON SERVO PARA BOMBA		
OLEBOM556	R902410697	DRIVE SHAFT A10V 140 KK R902410697		

**REPUESTOS Y ACCESORIOS BOMBAS PISTONES AXIALES SIMPLE VARIABLE**

PARA MODELO	CODIGOS	DESCRIPCION
A11VO95	OLEBOM560	PISTON SHOE A11VO95
	OLEBOM561	CYLINDER BLOCK A11VO95
	OLEBOM562	VALVE PLATE R A11VO95
	OLEBOM563	VALVE PLATE L A11VO95
	OLEBOM564	RETAINER PLATE A11VO95
	OLEBOM565	BALL GUIDE PARA A11VO95
	OLEBOM566	SWASH PLATE R -L A11VO95
	OLEBOM567	DRIVE SHAFT SPLINED A11VO95 THRU DRIVE 12 SAE D 13 TEETH
	OLEBOM568	HEAD BLOCK R OPEN A11VO95
	OLEBOM569	HEAD BLOCK L OPEN A11VO95
A11VO130	OLEBOM571	PISTON SHOE A11V0130
	OLEBOM572	CYLINDER BLOCK A11V0130
	OLEBOM573	VALVE PLATE R A11V0130
	OLEBOM574	VALVE PLATE L A11V0130
	OLEBOM575	RETAINER PLATE A11V0130
	OLEBOM576	BALL GUIDE WITH TOOTH A11V0130
	OLEBOM577	DRIVE SHAFT SPLINED A11V0130 THRU DRIVE 12 SAE D 13 TEETH
	OLEBOM578	
	OLEBOM579	SWASH PLATE R -L A11V0130
	OLEBOM580	SADDLE BEARING A11V0130 (PAIR)
	OLEBOM581	
	OLEBOM582	
	OLEBOM583	SEAL KITS A11V0130
	OLEBOM584	
	OLEBOM585	DRS CONTROL VALVE A11V0130
	OLEBOM586	HEAD BLOCK R OPEN A11V0130
	OLEBOM587	IMPELLER R A11V0130
	OLEBOM588	HEAD BLOCK L OPEN A11V0130



**MOTORES DE ENGRANAJES EXTERNOS**

**DESCRIPCION**

- Desplazamiento positivo.
- Cuerpo de Aluminio
- Presión Máxima 250Bar
- Sentido Bi-direccional.
- Eje Paralelo de 16mm
- Drenaje descarga, excedentes perdidas internas conexión 1/4"

**FLANGES EUROPEOS- SUJECIÓN 4 PERNOS**

CODIGOS	CATALOGO	DEZPLAZ. CM3 / REV	CONEXIONES		TORQUE ESPECIFICO NM/BAR
			SUCC.	DESC.	
OLEMOT051	2MF10L08	10	3/4"	1/2"	4.64
OLEMOT052	2MF14L08	14	3/4"	1/2"	5.41
OLEMOT053	2MF16L08	16	3/4"	1/2"	6.19
OLEMOT054	2MF20L08	20	3/4"	1/2"	7.73
OLEMOT055	2MF27L08	27	3/4"	1/2"	10.44
OLEMOT234	3MF39L_Z05B	39	1"	1"	4.64
OLEMOT235	3MF60L_Z05B	60	1 1/4"	1 1/4"	5.41



OLEMOT052

**FLANGES SAE A- SUJECIÓN 2 PERNOS**

CODIGOS	CATALOGO	DEZPLAZ. CM3 / REV	CONEXIONES		TORQUE ESPECIFICO NM/BAR
			SUCC.	DESC.	
OLEMOT056	2MF10L40	10	3/4"	1/2"	4.64
OLEMOT057	2MF14L40	14	3/4"	1/2"	5.41
OLEMOT058	2MF16L40	16	3/4"	1/2"	6.19
OLEMOT059	2MF20L40	20	3/4"	1/2"	7.73
OLEMOT060	2MF27L40	27	3/4"	1/2"	10.44



OLEMOT056

**KIT SELLOS MOTORES**

CODIGOS	KIT SELLOS MOTORES
OLEBOM034	REPUESTOS KIT DE SELLOS p/MOTOR GRUPO 2
OLEMOT236	KIT SELLOS MOTOR GRUPO 3

**KIT ARMADO MOTORES DOBLES**

CODIGOS	KIT SELLOS MOTORES
OLEBOM023	KIT DE ARMADO MOTOR DOBLE GRUPO 2MF+2MF



MODELO	EJE
HDS y MDS	ISO 14 8X32X36.

**BOMBA/MOTOR PISTONES INCLINADO**

**DESCRIPCIÓN:**

- Unidad de potencia oleohidráulica serie compacta.
- Desplazamiento positivo.
- Cuerpo de Fierro Fundido
- Presión Máxima HDS 350Bar.
- Presión Máxima MDS 250Bar
- Velocidad Maxima Continua 1.500 rpm.
- Sentido Bi-Direccional.



CODIGOS	CATALOGO	DEZPLAZ. CM3 / REV	CONEXIONES BSP		CAUDAL (GPM) A 1450 RPM	TORQUE COMO MOTOR NM
			SUCC.	DESC.		
OLEBOM348	HDS 25	25,12	1"	3/4"	9,5	160
OLEBOM349	HDS 34	33,8	1"	3/4"	13	230
OLEBOM350	HDS 40	41.25	1 1/4"	3/4"	15,8	242
OLEBOM351	HDS 47	47.13	1 1/4"	3/4"	18	260
OLEBOM352	HDS 55	56.7	1 1/4"	3/4"	21,7	310
OLEBOM353	HDS 64	63.56	1 1/4"	3/4"	24,5	350
OLEBOM354	HDS 84	84.33	1 1/4"	1"	32,3	460
OLEBOM355	HDS 108	107	1 1/2"	1"	41	600
OLEBOM356	MDS 80	77.25	1 1/4"	3/4"	29,6	325



CÓDIGO	REPUESTOS
OLEBOM357	REPUESTOS KIT DE SELLOS p/BOMBA HDS < 80
OLEBOM358	REPUESTOS KIT DE SELLOS p/BOMBA HDS > 80



**BOMBA/MOTOR PISTONES AXIALES SIMPLE INCLINADO**

**DESCRIPCIÓN:**

- Unidad de potencia oleohidráulica serie compacta.
- Desplazamiento positivo.
- Cuerpo de Fierro Fundido
- Presión Nominal 350 Bar.
- Presión Máxima 450 Bar
- Velocidad Maxima Continua 6000 rpm. A2F012 y 16
- Velocidad Maxima Continua 4750 rpm. A2F023
- Sentido Bi-Direccional.



OLEBOM557

CODIGOS	CATALOGO	DEZ-PLAZ.	CONEXIONES BSP		CAUDAL (GPM) A 1450 RPM	TORQUE COMO MOTOR NM
			SUCC.	DESC.		
OLEBOM557	A2F012	12	1 1/4"	1/2"	4,8	67
OLEBOM558	A2F016	16	1 1/4"	1/2"	6,13	88
OLEBOM559	A2F023	23	3/4"	3/4"	8,8	126

**MOTOR CROSS- MOTOR HYDRAULIC REFERENCE GUIDE**

ITAHYDRAULIC	EATON/CHARLYNN	WHITE	DANFOSS	PARKER ROSS/ TRW
H Series	A, H (130-,101-)	RS (200-)	DH, OMP	TC, TB, MK, MG
S Series	S, T (103-, 158- )	WR (255-)	OMR, DS (151-)	TB, TE, MG, MF
2000 Series	2000 (104-)	HB, RE (300-, 500-)	OMS, OME	TF, TG, MB, ME
6000 Series	4K, 6K (109-,112-)	RE, DR (500-, 600-)	OMT, TMK, TMT	TG, TH, TK, ME, MJ
10,000 Series	10K (119-)	DT	OMV, TMV	



OLEMOT249

**MOTORES ORBITROLES**

**MOTORE TYPO MOMM**

• Presión Max. 100 Bar

CODIGOS	CATALOGO	DEZPLAZ. CM3 / REV	CAUDAL (LPM) A 1450 RPM	TORQUE MOTOR NM	Ø EJE	CONEXIÓN
OLEMOT240	MOMM8 E	8	16	160	16MM	3/8 ATRAS
OLEMOT241	MOMM8 S	8	16	230	16MM	3/8 LATERAL
OLEMOT242	MOMM12.5 E	12,5	20	242	16MM	3/8 ATRAS
OLEMOT243	MOMM12.5 S	12,5	20	260	16MM	3/8 LATERAL
OLEMOT244	MOMM20 E	20	20	310	16MM	3/8 ATRAS
OLEMOT245	MOMM20 S	20	20	350	16MM	3/8 LATERAL
OLEMOT246	MOMM32 E	32	20	460	16MM	3/8 ATRAS
OLEMOT247	MOMM32 S	32	20	600	16MM	3/8 LATERAL
OLEMOT248	MOMM50 E	50	20	325	16MM	3/8 ATRAS
OLEMOT249	MOMM50 S	50	20		16MM	3/8 LATERAL

**MOTORE TYPO MOMP**

• Conexión 1/2 BSP, Presión Max. 140 Bar

CODIGOS	CATALOGO	DEZPLAZ. CM3 / REV	CAUDAL (LPM) A 1450 RPM	TORQUE MOTOR NM	Ø EJE
OLEMOT250	MOMP40	40	35	60	25MM
OLEMOT251	MOMP50	50	40	80	25MM
OLEMOT252	MOMP80	80	60	150	25MM
OLEMOT253	MOMP100	100	60	150	25MM
OLEMOT254	MOMP125	125	60	150	25MM
OLEMOT255	MOMP160	160	60	150	25MM
OLEMOT256	MOMP200	200	60	150	25MM
OLEMOT257	MOMP250	250	60	150	25MM
OLEMOT258	MOMP315	315	60	150	25MM
OLEMOT259	MOMP400	400	60	150	25MM



CODIGOS	DESCRIPCION
OLEMOT306	KIT SELLOS MOMP/SEAL KITS MOMP
OLEMOT311	DRIVE SHAFT MOMP 25MM
OLEMOT312	DRIVE SHAFT MOMP 1 INCH

**MOTORE TYPO MOMR**

• Conexión 1/2 BSP, Presión Max. 160 Bar

CODIGOS	CATALOGO	DEZPLAZ. CM3 / REV	CAUDAL (LPM) A 1450 RPM	TORQUE MOTOR NM	Ø EJE
OLEMOT260	MOMR50	50	40	80	25MM
OLEMOT261	MOMR80	80	60	150	25MM
OLEMOT262	MOMR100	100	60	150	25MM
OLEMOT263	MOMR125	125	60	150	25MM
OLEMOT264	MOMR160	160	60	150	25MM
OLEMOT265	MOMR200	200	60	150	25MM
OLEMOT266	MOMR250	250	60	150	25MM
OLEMOT267	MOMR315	315	60	150	25MM
OLEMOT268	MOMR400	400	60	150	25MM



**MOTORE TYPO MOMR EST**

• Conexión 1/2 BSP

CODIGOS	CATALOGO	DEZPLAZ. CM3 / REV	CAUDAL (LPM) A 1450 RPM	TORQUE MOTOR NM	PRESIÓN MAX. BAR	Ø EJE
OLEMOT269	MOMR50EST	50	40	80	140	Estriado 1"
OLEMOT270	MOMR80EST	80	60	150	160	Estriado 1"
OLEMOT271	MOMR100EST	100	60	150	160	Estriado 1"
OLEMOT272	MOMR125EST	125	60	150	160	Estriado 1"
OLEMOT273	MOMR160EST	160	60	150	160	Estriado 1"
OLEMOT274	MOMR200EST	200	60	150	135	Estriado 1"
OLEMOT275	MOMR250EST	250	60	150	105	Estriado 1"
OLEMOT276	MOMR315EST	315	60	150	85	Estriado 1"

**MOTORE TYPO MOMR-32**

• Conexión 1/2 BSP

CODIGOS	CATALOGO	DEZPLAZ. CM3 / REV	CAUDAL (LPM) A 1450 RPM	TORQUE MOTOR NM	PRESIÓN MAX. BAR	Ø EJE
OLEMOT278	MOMR50-32	50	40	80	140	32MM
OLEMOT279	MOMR80-32	80	60	150	160	32MM
OLEMOT280	MOMR100-32	100	60	150	160	32MM
OLEMOT281	MOMR125-32	125	60	150	160	32MM
OLEMOT282	MOMR160-32	160	60	150	160	32MM
OLEMOT283	MOMR200-32	200	60	150	135	32MM
OLEMOT284	MOMR250-32	250	60	150	105	32MM
OLEMOT285	MOMR315-32	315	60	150	85	32MM
OLEMOT286	MOMR400-32	400	60	150	65	32MM

CODIGOS	DESCRIPCION
OLEMOT307	KIT SELLOS MOMR/SEAL KITS MOMR
OLEMOT313	DRIVE SHAFT MOMR 25MM
OLEMOT314	DRIVE SHAFT MOMR 1 INCH
OLEMOT315	DRIVE SHAFT MOMR SPLINED 25,4MM
OLEMOT316	DRIVE SHAFT MOMR 32MM
OLEMOT317	DRIVE SHAFT MOMR 1 1/4 INCH



**MOTORE TYPO MOMS**

• Conexión 1/2 BSP

CODIGOS	CATALOGO	DEZPLAZ. CM3 / REV	CAUDAL (LPM) A 1450 RPM	TORQUE MOTOR NM	PRESIÓN MAX. BAR	Ø EJE
OLEMOT287	MOMS80	80	65	250	175	32MM
OLEMOT288	MOMS100	100	75	315	175	32MM
OLEMOT289	MOMS125	125	75	380	175	32MM
OLEMOT290	MOMS160	160	75	500	160	32MM
OLEMOT291	MOMS200	200	75	620	150	32MM
OLEMOT292	MOMS250	250	75	725	140	32MM
OLEMOT293	MOMS315	315	75	825	120	32MM
OLEMOT294	MOMS400	400	75	880	100	32MM



CODIGOS	DESCRIPCION
OLEMOT308	KIT SELLOS MOMS/SEAL KITS MOMS
OLEMOT318	DRIVE SHAFT MOMS 32MM
OLEMOT319	DRIVE SHAFT MOMS 1 INCH
OLEMOT320	DRIVE SHAFT MOMS 1 1/4 INCH

**MOTORE TYPO MOMT**

• Conexión 3/4 BSP

CODIGOS	CATALOGO	DEZPLAZ. CM3 / REV	CAUDAL (LPM) A 1450 RPM	TORQUE MOTOR NM	Ø EJE
OLEMOT295	MOMT160	160	100	450	40MM
OLEMOT296	MOMT200	200	125	550	40MM
OLEMOT297	MOMT250	250	125	750	40MM
OLEMOT298	MOMT315	315	125	950	40MM
OLEMOT299	MOMT400	400	125	1080	40MM
OLEMOT300	MOMT500	500	125	1235	40MM



CODIGOS	DESCRIPCION
OLEMOT309	KIT SELLOS MOMT/SEAL KITS MOMT
OLEMOT321	DRIVE SHAFT MOMT 40MM
OLEMOT322	DRIVE SHAFT MOMT 1 1/2 INCH

**MOTORE TYPO MOMV**

• Conexión 1" BSP, Presión Max. 200 Bar

CODIGOS	CATALOGO	DEZPLAZ. CM3 / REV	CAUDAL (LPM) A 1450 RPM	TORQUE MOTOR NM	Ø EJE
OLEMOT301	MOMV315	315	200	925	50MM
OLEMOT302	MOMV400	400	200	550	50MM
OLEMOT303	MOMV500	500	200	750	50MM
OLEMOT304	MOMV630	630	200	950	50MM
OLEMOT305	MOMV800	800	200	1080	50MM



CODIGOS	DESCRIPCION
OLEMOT310	KIT SELLOS MOMV/SEAL KITS MOMV
OLEMOT323	DRIVE SHAFT MOMV 50MM
OLEMOT324	DRIVE SHAFT MOMV 2 1/4 INCH
OLEMOT347	DRIVE SHAFT MOMV 2 INCH



# Itahydraulic

Power Technology

## MOTORE TYPO MOMV

• Eje cilíndrico 35 mm, Conexión 1 1/2" BSP

CODIGOS	CATALOGO	DEZPLAZ. CM3 / REV	CAUDAL (LPM) A 1450 RPM	TORQUE MOTOR NM	Ø EJE
OLEMOT348	MOMH200	200	290		RECTO DE 35 MM
OLEMOT349	MOMH250	250	362		ESTRIADO 1 1-4 14 ESTRIAS
OLEMOT350	MOMH315	315	456		CILINDRICO 35MM
OLEMOT351	MOMH400	400	580		ESTRIADO 1 1-4
OLEMOT352	MOMH500	500	725		CILINDRICO 35MM



CODIGOS	DESCRIPCION
OLEMOT354	DRIVE SHAFT MOMH 32MM
OLEMOT355	DRIVE SHAFT MOMH 35MM
OLEMOT356	DRIVE SHAFT MOMH 1 1/4 INCH

## DIRECCION HIDROSTATICA ORBITROL

• Sin Válvulas, Conexión 1/2 BSP, Presión Máxima 175 Bar.

CODIGOS	CATALOGO	DEZPLAZ. CM3 / REV	TORQUE MOTOR NM
OLEMOT325	MOSPB 50 ON	50	925
OLEMOT326	MOSPB 80 ON	80	550
OLEMOT327	MOSPB 100 ON	100	750
OLEMOT328	MOSPB 125 ON	125	950
OLEMOT329	MOSPB 160 ON	160	1080
OLEMOT330	MOSPB 200 ON	200	
OLEMOT331	MOSPB 250 ON	250	
OLEMOT332	MOSPB 315 ON	315	
OLEMOT333	MOSPB 400 ON	400	
OLEMOT334	MOSPB 500 ON	500	



## DIRECCION HIDROSTATICA ORBITROL

• Con Válvulas, Conexión 1/2 BSP, Presión Máxima 175 Bar.

CODIGOS	CATALOGO	DEZPLAZ. CM3 / REV	TORQUE MOTOR NM
OLEMOT335	MOSPC 50 ON	50	925
OLEMOT336	MOSPC 80 ON	80	550
OLEMOT337	MOSPC 100 ON	100	750
OLEMOT338	MOSPC 125 ON	125	950
OLEMOT339	MOSPC 160 ON	160	1080
OLEMOT340	MOSPC 200 ON	200	
OLEMOT341	MOSPC 250 ON	250	
OLEMOT342	MOSPC 315 ON	315	
OLEMOT343	MOSPC 400 ON	400	
OLEMOT344	MOSPB 500 ON	500	



## REPUESTO DIRECCION HIDROSTATICA ORBITROL

CODIGOS	DESCRIPCION
OLEMOT345	KIT SELLOS MOSPB/SEAL KITS MOSPB
OLEMOT346	KIT SELLOS MOSPC/SEAL KITS MOSPC

**MOTOR GEROLER**

**DESCRIPCIÓN:**

Dirección de rotación reversible.

Altas cargas radiales en el eje, permiten montajes directos de ruedas u otros elementos.

Temperatura máxima del sistema 82°C.

Viscosidad del aceite mínima: 70 SUS.

Usar filtros de aceite de 10 micrones.



**MOTOR SERIE 2000**

CÓDIGO	CATÁLOGO	DESPLAZ. PULG3/ REV	FLUJO MÁX. GPM	VELOC. MÁX. CONT.	PRESIÓN MÁX. PSI	Ø EJE PULGS	CONEX. PULGS.	TORQUE
OLEMOT004	M104-1001	4,9	20	908	3000	1"	7/8"	2065
OLEMOT005	M104-1022	4,9	20	799	3000	1"	7/8"	3420
OLEMOT006	M104-1002	6,2	20	742	3000	1"	7/8"	2630
OLEMOT007	M104-1023	6,2	20	742	3000	1 1/4"	7/8"	2630
OLEMOT008	M104-1436	6,2	20	799	3000	1"	7/8"	2630
OLEMOT009	M104-1003	8,0	20	579	3000	1"	7/8"	2630
OLEMOT010	M104-1024	8	20	576	3000	1 1/4"	7/8"	3420
OLEMOT011	M104-1386	8	20	576	3000	32 mm	1/2 Bsp	4040
OLEMOT012	M104-1004	9,6	20	477	3000	1"	7/8"	4040
OLEMOT013	M104-1025	9,6	20	477	3000	1 1/4"	7/8"	4040
OLEMOTO14	M105-1025	9,65	20	477	3000	1 1/4"	7/8"	4040
OLEMOT015	M104-1027	14,9	20	308	3000	1 1/4"	7/8"	4780
OLEMOT016	M104-1026	11,9	20	385	3000	1 1/4"	7/8"	4780
OLEMOT017	M104-1065	11,9	20	385	3000	1 1/4"	1 1/16"	4780
OLEMOT018	M104-1006	14,9	20	308	3000	1"	7/8"	4780
OLEMOT019	M104-1027	14,9	20	308	3000	1 1/4"	7/8"	4780
OLEMOT020	M104-1066	14,9	20	308	3000	1 1/4"	1 1/16"	5850
OLEMOT021	M104-1006-006	14,9	20	308	3000	1 1/4"	7/8"	5850
OLEMOT022	M104-1028	18,7	20	246	3000	1 1/4"	7/8"	5850
OLEMOT023	M104-1067	18,7	20	246	3000	1 1/4"	1 1/16"	5850
OLEMOT024	M104-1007	305	75	246	3000	1"	7/8	6750
OLEMOT025	M104-1028	305	75	246	3000	1 1/4"	7/8	6750
OLEMOT026	M104-1067	305	75	246	3000	1 1/4"	1-1/16"	6750
OLEMOT027	M104-1035	305	75	246	3000	1 1/4"	7/8	6750
OLEMOT028	M106-1014	305	75	246	3000	28MM	7/8"	6750
OLEMOT029	M104-1044	395	75	191	3000	1- 1/16"	7/8	6840
OLEMOT030	M104-1228	395	75	191	3000	1 1/4"	7/8	6840
OLEMOT031	M104-1068	395	75	191	3000	1 1/4"	1-1/16"	6840
OLEMOT032	M104-1229	395	75	191	3000	1 1/4"	7/8	6840



**MOTOR SERIE 2000**

CÓDIGO	CATÁLOGO	DESPLAZ. PULG3/ REV	FLUJO MÁX. GPM	VELOC. MÁX. CONT.	PRESIÓN MÁX. PSI	Ø EJE PULGS	CONEX. PULGS.	TORQUE
OLEMOT033	M105-1060	395	75	191	3000	1 ¼"	7/8"	6840
OLEMOT034	M104-1420	490	75	153	3000	1 ¼"	7/8"	7470
OLEMOT035	M104-1422	490	75	153	3000	1 ¼"	7/8"	7470
OLEMOT036	M104-1022	80	75	799	3000	1 ¼"	7/8"	2065
OLEMOT037	M104-1436	80	75	799	3000	1 ¼"	7/8"	2630
OLEMOT038	M104-1003	130	75	576	3000	1"	7/8"	3420
OLEMOT039	M105-1025	160	75	477	3000	1 ¼"	7/8"	4040
OLEMOT040	M104-1066	245	75	308	3000	1 ¼"	1-1/16"	5850
OLEMOT041	M104-1006	245	75	308	3000	1"	7/8"	5850
OLEMOT042	M106-1116	305	75	246	3000	1 ¼"	1/2 Bsp	6750
OLEMOT043	M104-1586	395	75	191	3000	1"	7/8"	6840
OLEMOT044	M104-1194	100	75	742	3000	1"	7/8"	2630
OLEMOT045	M104-1387	160	75	477	3000	32Mm	½ Bsp	4040
OLEMOT046	M104-2036	160	75	477	3000	1"	7/8"	4040
OLEMOT047	M104-1044	395	75	191	3000	28MM	½ Bsp	6840

ITA  
Market



**MOTOR SERIE 4000, CAUDAL DE 25 GPM**

CÓDIGO	CATÁLOGO	DESPLAZ. PULG3/ REV	FLUJO MÁX. GPM	VELOC. MÁX. CONT.	PRESIÓN MÁX. PSI	Ø EJE PULGS	CONEX. PULGS.	TORQUE MÁX. LB. PULG
OLEMOT048	M109-1102	160	95	582	3000	1	1-1/16"	4290
OLEMOT049	M109-1105	310	95	303	3000	1	1 1/16"	7530
OLEMOT050	M109-1112	310	95	303	3000	1 5	1 1/16"	7530
OLEMOT051	M109-1106	395	95	239	3000	1 ¼ "	1 1/16"	8240
OLEMOT052	M109-1054	130	95	722	3000	1 ¼ "	¾ "	3330
OLEMOT053	M109-1116	160	95	582	3000	1 ¼ "	1-1/16"	4290
OLEMOT060	M109-1118	245	95	383	3000	1 ¼ "	1 1/16"	6240
OLEMOT061	M109-1104	245	95	383	3000	1 ¼ "	1 1/16"	6240
OLEMOT062	M109-1052	310	95	303	3000	1 ¼ "	1 1/16"	7530
OLEMOT063	M109-1215	625	95	151	3000	1 ¼ "	1 1/16"	8605



**MOTOR SERIE 6000, CAUDAL DE 40 GPM**

CÓDIGO	CATÁLOGO	DESPLAZ. PULG3/ REV	FLUJO MÁX. GPM	VELOC. MÁX. CONT.	PRESIÓN MÁX. PSI	Ø EJE PULGS	CONEX. PULGS.	TORQUE MÁX. LB. PULG
OLEMOT064	M112-1067	390	150	387	3000	1 ½"	1-5/16"	10230
OLEMOT065	M112-1068	490	150	307	3000	1 ½"	1-5/16"	12800
OLEMOT066	M112-1062	490	150	307	3000	1 ½"	1-5/16"	12800
OLEMOT067	M113-1074	490	150	307	3000	1 ¾"	1-5/16"	12800
OLEMOT071	M112-1075	985	150	153	3000	1 ½"	1-5/16"	14920
OLEMOT072	M112-1063	985	150	153	3000	1 ½"	1-5/16"	14920
OLEMOT073	M112-1064	195	150	775	3000	1 ½"	1-5/16"	5100
OLEMOT074	M113-1047	390	150	387	3000	1 ½"	1-5/16"	10230
OLEMOT075	M112-1066	310	150	485	3000	1 ½"	1-5/16"	8230
OLEMOT076	M112-1075	985	150	153	3000	1 ¾"	1-5/16"	14920



**MOTOR SERIE 10000, CAUDAL DE 40 GPM**

CÓDIGO	CATÁLOGO	DESPLAZ. PULG3/ REV.	VELOC. MÁX. CONT.	RPM MÁX. INTER.	TORQUE MÁX. LB. PULG	PRESIÓN MÁX. PSI	Ø EJE PULGS	CONEX. PULGS.
OLEMOT077	M119-1028	345	170	501	3000	2 ¼"	1-5/16"	9220
OLEMOT078	M119-1029	480	170	354	3000	2 ¼"	1-5/16"	13050
OLEMOT079	M119-1030	665	170	254	3000	2 ¼"	1-5/16"	18450
OLEMOT080	M121-1013	665	170	254	3000	2 ¼"	1 ¼"	18450
OLEMOT081	M119-1031	940	170	179	3000	2 ¼"	1-5/16"	23910
OLEMOT082	M120-1027	665	170	254	3000	2 ¼"	1 ¼"	18450
OLEMOT083	M120-1015	665	170	254	3000	2 ¼"	1-5/16"	18450



**SERIE H FLANGE 2 PERNOS**

CÓDIGO	CATÁLOGO	DESPLAZ. PULG3/ REV	FLUJO MÁX. GPM	VELOC. MÁX. CONT.	PRESIÓN MÁX. PSI	Ø EJE PULGS	CONEX. PULGS.	TORQUE
OLEMOT128	M101-1700	36	38	1021	1800	1"	7/8	497
OLEMOT129	M101-1704	36	38	1021	1800	1"	½ NPTF	497
OLEMOT130	M101-1033	46	45	969	1800	1"	7/8	650
OLEMOT131	M101-1025	46	45	969	1800	1"	½ NPTF	650
OLEMOT131	M101-1705	59	57	953	2400	1"	½ NPTF	802
OLEMOT133	M101-1042	74	57	760	1800	1"	Manifold	1044
OLEMOT134	M101-1026	74	57	760	1800	1"	½ NPTF	1044
OLEMOT135	M101-1035	97	57	585	1800	1"	7/8	1368
OLEMOT136	M101-1027	97	57	585	1800	1"	½ NPTF	1368
OLEMOT137	M101-1706	120	57	469	1800	1"	½ NPTF	1699
OLEMOT138	M101-1028	159	57	353	1650	1"	½ NPTF	2059
OLEMOT139	M101-1029	185	57	304	1600	1"	½ NPTF	2343
OLEMOT140	M101-1030	231	57	243	1450	1"	½ NPTF	2669
OLEMOT141	M101-1039	293	57	192	1350	1"	7/8"	3110
OLEMOT142	M101-1031	293	57	192	1350	1"	½ NPTF	3110
OLEMOT143	M101-1040	370	57	152	1250	1"	7/8	3604
OLEMOT144	M101-1032	370	57	152	1250	1"	½ NPTF	3110

**SERIE H FLANGE 4 PERNOS**

CÓDIGO	CATÁLOGO	DESPLAZ. PULG3/ REV	FLUJO MÁX. GPM	VELOC. MÁX. CONT.	PRESIÓN MÁX. PSI	Ø EJE PULGS	CONEX. PULGS.	TORQUE
OLEMOT145	M101-1753	36	38	1021	1800	1"	½ NPTF	497
OLEMOT146	M101-1065	46	45	969	1800	1"	Manifold	497
OLEMOT147	M101-1001	46	45	969	1800	1"	½ NPTF	497
OLEMOT148	M101-1002	74	57	760	1800	1"	½ NPTF	1044
OLEMOT149	M101-1003	97	57	585	1800	1"	7/8	1368
OLEMOT150	M101-1004	159	57	353	1650	1"	½ NPTF	2059
OLEMOT151	M101-1005	185	57	304	1600	1"	½ NPTF	2343
OLEMOT152	M101-1006	231	57	243	2110	1"	½ NPTF	2669
OLEMOT153	M101-1007	293	57	192	1350	1"	½ NPTF	3110
OLEMOT154	M101-1056	370	57	152	1250	1"	½ NPTF	3110
OLEMOT155	M101-1008	370	57	152	1250	1"	½ NPTF	3110



**MOTOR SERIE S**

**FLANGE 2 PERNOS**

CÓDIGO	CATÁLOGO	DESPLAZ. PULG3/ REV	FLUJO MÁX. GPM	VELOC. MÁX. CONT.	PRESIÓN MÁX. PSI	Ø EJE PULGS	CONEX. PULGS.	TORQUE
OLEMOT084	M103-1537	59	57	962	2000	1"	7/8	943
OLEMOT085	M103-1540	59	57	962	2000	1"	½ NTPF	943
OLEMOT086	M103-1026	75	57	762	2000	1"	½ NTPF	1228
OLEMOT087	M103-1035	93	57	585	2000	1"	7/8"	1591
OLEMOT088	M103-1027	93	57	585	2000	1"	½ NTPF	1591
OLEMOT089	M103-1538	120	57	470	2000	1"	7/8	1630
OLEMOT091	M103-1036	166	57	353	1900	1"	7/8	2567
OLEMOT092	M103-1028	166	57	353	1900	1"	½ NTPF	2567
OLEMOT0110	M103-1029	187	57	303	1850	1"	½ NTPF	2870
OLEMOT111	M103-1038	225	57	243	1700	1"	7/8	3265
OLEMOT112	M103-1030	225	57	243	1700	1"	½ NTPF	3265
OLEMOT113	M103-1031	298	57	192	1500	1"	½ NTPF	3641
OLEMOT114	M103-1032	375	57	153	1300	1"	½ NTPF	3275
OLEMOT126	M103-1541	120	57	470	2000	1"	½ NTPF	1630
OLEMOT127	M103-1034	75	57	762	2000	1"	7/8"	1228

**FLANGE 4 PERNOS**

CÓDIGO	CATÁLOGO	DESPLAZ. PULG3/ REV	FLUJO MÁX. GPM	VELOC. MÁX. CONT.	PRESIÓN MÁX. PSI	Ø EJE PULGS	CONEX. PULGS.	TORQUE
OLEMOT115	M103-1002	75	57	762	2000	1"	½" NTPF	1229
OLEMOT116	M103-1003	93	57	585	2000	1"	½" NTPF	1591
OLEMOT117	M103-1012	166	57	353	1900	1"	7/8	2567
OLEMOT118	M103-1004	166	57	353	1900	1"	½" NTPF	2567
OLEMOT119	M103-1005	187	57	303	1850	1"	½" NTPF	2870
OLEMOT120	M103-1013	187	57	303	1850	1"	7/8"	2870
OLEMOT121	M103-1006	225	57	243	1700	1"	½ NTPF	3265
OLEMOT122	M103-1007	298	57	192	1500	1"	½ NTPF	3641
OLEMOT123	M103-1016	375	57	153	1300	1"	7/8"	3641
OLEMOT124	M103-1008	375	57	153	1300	1"	½ NTPF	3641
OLEMOT125	M103-1024	375	57	153	1300	1"	Manifold	3641



**MOTOR OLEOHIDRÁULICO DE PISTÓN RADIAL**

**CARACTERÍSTICAS TÉCNICAS**

La línea de motores GM son de alta potencia continua, y de alta eficiencia mecánica y volumétrica que contribuyen en la reducción de la cantidad de calor producido y por tanto también los efectos negativos asociados a ella.

**SE UTILIZA PARA:**

Altos torques de arranque y control de rotación específico.

**APLICACIONES SUGERIDAS:**

Tornos, grúas, ruedas (con caja de cambios), etc

**APLICACIONES SUGERIDAS:**

- Presión Máxima :400BAR
- Máxima velocidad 1000rpm
- Eje Estriado 28 mm.
- Potencia 40 Kw
- Presión Máxima en la carcasa 1 Bar

CODIGOS	CATALOGO	DEZPLAZ. CM3 / REV	CONEXIONES		TORQUE ESPECIFICO NM/BAR
			SUCC.	DESC.	
OLEMOT097	GM1-100-1H-D40	99	1"	1"	1,54
OLEMOT096	GM1-150-1H-D40	154	1"	1"	2,01
OLEMOT093	GM1-200-1H-D40	201	1"	1"	3,14
OLEMOT091	GM1-300-1H-D40	290	1"	1"	4,52



**CARACTERÍSTICAS TÉCNICAS GM4:**

- Presión Máxima :250BAR
- Máxima velocidad 600rpm
- Eje Estriado 58,4 mm.
- Potencia 100KW
- Presión Máxima en la carcasa 1 Bar

CODIGOS	CATALOGO	DEZPLAZ. CM3 / REV	CONEXIONES		TORQUE ESPECIFICO NM/BAR
			SUCC.	DESC.	
OLEMOT092	GM4-400-1H-D40	402	1"	1"	6,27
OLEMOT090	GM4-800-1H-D40	793	1"	1"	12,4
OLEMOT094	GM4-1000-1H-D40	1022	1"	1"	16
OLEMOT095	GM4-1250-1H-D40	1247	1"	1"	19,5



## CARRO FILTRADO MOVIL

### CARACTERISTICAS.

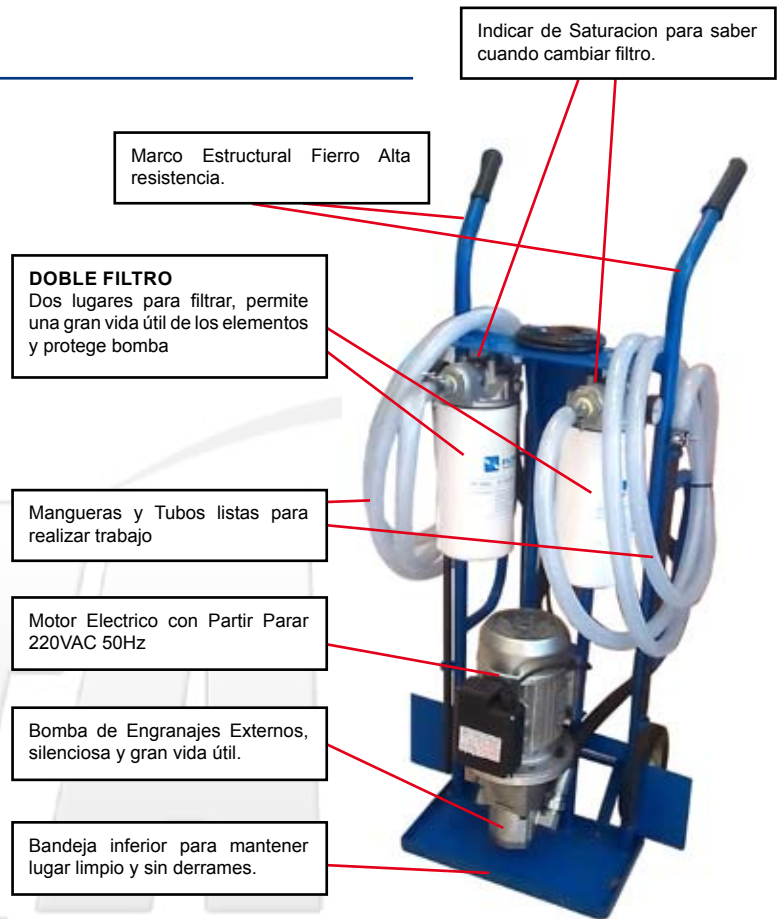
- Filtrar el fluido nuevo hasta lograr el código de limpieza ISO requerido antes de ponerlo en uso.
- Transferir el aceites desde tambores o tanques de almacenamiento a las unidades.
- Acondicionamiento del fluido en uso.
- Remover agua libre del sistema.
- Para ser usados con aceites para uso oleohidráulicos y lubricación.

### ESPECIFICACIONES

- Bomba de engranajes 20Lpm.
- Motor 1HP 220VAC 50Hz.
- Dos Filtros 10 y 6 micras.
- Marco estructural de alta resistencia.
- Liviano y portátil
- Mangueras y tubis incluidos.
- Máxima Viscosidad del fluido 500SUS (108 cSt)
- Indicador Visual: Indicador 3 posiciones (Limpio, Cambiar, Bypass)
- Válvulas Bypass filtros: Entrada 5 psi (.35 bar) Retorno 25 psi (1.7 bar)
- Cabezales Filtros Duro Aluminio

CÓDIGO	CATALOGO
OLESER001	20-10-6-1

• CONSULTE POR DISTINTAS POTENCIAS O CAUDALES



Estanque Lts	Tiempo Hrs.	Código Limpieza Proyectado (ISO)
200	0,7	21/19/17
200	1,2	17/15/13
200	2,6	16/14/12
400	1,2	18/16/12
400	2,6	17/15/13
400	4,5	16/14/11
800	2,6	18/16/13
800	3,7	17/15/12
800	7,0	15/13/11

Componente	Código de Limpieza ISO
Servo válvulas	15/13/11
Bombas de pistones	16/14/12
Válvulas proporcionales	17/15/12
Bombas y motores de paletas	18/16/13
Válvulas control de caudal y presión	19/17/14
Bombas de engranajes	18/16/13
Transmisiones hidrostáticas	16/14/11
Cajas reductoras	17/15/13





**ACUMULADORES TIPO BLADDER**

**• ACCUMULATOR-USA**

**DESCRIPCIÓN:**

Actúan por compresión de bladder lleno de nitrógeno respecto a la presión de la línea en un porcentaje según sea el caso.



CÓDIGO	CATÁLOGO	GALONES	Conexión NPT
OLEACUM020	A1QT3100	1/4	3/4"
OLEACUM021	A13100	1	1-1/4"
OLEACUM022	A2.53100	2,5	1-1/4"
OLEACUM023	A53100	5	2"
OLEACUM034	A103100	10	2"

**BLADDER DE REPUESTO MATERIAL BUNA-N**

CÓDIGO	CATÁLOGO	PARA ACUM.
OLEACUM024	AI-1QT-3KT	1/4 galón
OLEACUM025	AI-1-3KT	1 galón
OLEACUM026	AI-2.5-3KT	2,5 galón
OLEACUM027	AI-5-3KT	5 galón
OLEACUM029	AI-10-3KT	10 galón



**REPUESTOS ACUMULADORES**

CÓDIGO	CATÁLOGO	PARA ACUM.
OLEACUM030	AI-S-303	TAPA PROTECTORA VALVULA
OLEACUM032	AI-S-304	INSERTO DE VALVULA LLENADO
OLEACUM033	AI-GT3-309	VALVULA COMPLETA DE LLENADO
OLEACUM038	ASB-M-FK3-FK3-00	BLOQUE SEGURIDAD ACUMULADOR

**CARGADOR DE NITROGENO Y VERIFICADOR DE CARGA**

CÓDIGO	CATÁLOGO	CARACTERISTICAS
OLEACUM028	AI-CG3-3KT-SS	Para cargar y comprobar carga
OLEACUM042	AI-TKIT	Maletin Completo Mantenimiento 3.000PSI
OLEACUM044	AI-TKIT1	Maletin Sofisticado Mantenimiento 6.000PSI



AI-CG3KT-SS



AI-TKIT



**REPUESTOS ACUMULADORES PARKER**

CÓDIGO	CATÁLOGO	CARACTERISTICAS
OLEACUM045	1445953000	Kit Maleta carga acumulador Parker Standar con manómetro
OLEACUM046	0871010000	Válvula Cargador Acumulador Especial TRCG Parker
OLEACUM047	0851220000	Válvula de Carga Standar Parker
OLEACUM048	6661240000	Adaptador Nitrógeno Botella Parker
OLEACUM049	6661250000	Tuerca Botella Nitrógeno Conector

**INTERCAMBIADOR DE CALOR AIRE-ACEITE AH Y HD**

**DESCRIPCIÓN**

- Enfriadores de aceite hidráulico por aire forzado, con ventilador de hélice.

**CARACTERÍSTICAS**

- Presión máxima: 26 bar.
- Viscosidad del aceite: 10 a 100 Cst.
- Radiador: Aluminio.
- Aspas del ventilador y protección: Acero.

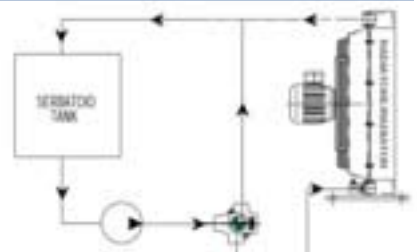


CÓDIGOS	CATALOGO	POT. MOTOR.	FLUJOACEITE	DIMENSIONES			CONEX.
				A	B	C	
OLEINT057	AH1418T(AC 220V)	240W	150Lts	458	455	200	G 1 "
OLEINT058	AH1418T(DC 12/24V)	240W	150Lts	458	455	200	G 1 "
OLEINT059	HD1490T1(AC 220V)	150W	200Lts	506	500	289	G 1 1/4"
OLEINT060	HD1490T1(DC 12/24V)	150W	200Lts	506	500	289	G 1 1/4"
OLEINT061	HD2095T (AC 380V)	500W	400Lts	788	666	380	G 1 1/4"
OLEINT062	AH1418T(AC 380V)	240W	150Lts	458	455	200	G 1 "
OLEINT063	HD1490T1(AC 380V)	150W	200Lts	506	500	289	G 1 1/4"

**A: ALTO B: ANCHO C: ESPESOR**

**ACCESORIOS INTERCAMBIADORES CALOR**

CÓDIGO	CATÁLOGO	CONEXION	TRAMO T° APERTURA
OLEINT037	0345565	3/4"	55
OLEINT038	1125565	1 1/2"	55



**TERMOSTATO BIMETÁLICO MONOCONTACTO TM4**

- Temperatura Trabajo -20°C a 120°C
- Normal Abierto
- Cuerpo Material Bronce
- Conexión a proceso 1/2" BSP
- Conector DIN 43650



CÓDIGO	CATÁLOGO	RANGO T°
OLEINT039	TM45	40° -28°C



**MOTORES ELECTRICOS**

CÓDIGO	CATÁLOGO
OLEINT052	MOTOR 220VAC MG20
OLEINT053	MOTOR 24VDC MG20
OLEINT054	MOTOR 24VDC HPA36





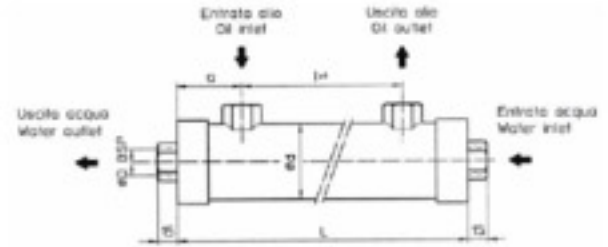
**INTERCAMBIADOR DE CALOR AGUA-ACEITE**

**DESCRIPCIÓN**

- Enfriadores de aceite hidráulico mediante agua.
- Para fluidos Aceite Mineral, Agua-Aceite, Aguas Industriales.
- Otros fluidos contáctenos.

**CARACTERÍSTICAS**

- Presión operación: 12 bar.
- Máxima T° de operación 120°C
- Viscosidad del aceite: 10 a 100 Cst.
- Radiador: Aluminio.
- Aspas del ventilador y protección: Acero.



CODIGOS	CATALOGO	FLUJO ACEITE LTS	POTENCIA DISIPADA	CONEXIÓN BSP		N° PASADAS AGUA
				ACEITE	AGUA	
OLEINT031	MGE-60-440-2	10-50	6-9HP	1/2"	3/8"	2
OLEINT032	MGE-80-530-2	30-80	11-16HP	3/4"	1/2"	2
OLEINT033	MG-80-560-2	25-80	12-20HP	1"	1"	2
OLEINT034	MG-80-870-4	40-130	18-29HP	1"	1/2"	4
OLEINT035	MG-130-535-4	80-200	18-48HP	1 1/2"	1"	4
OLEINT036	MG-130-845-4	120-280	35-68HP	1 1/2"	1"	4
OLEINT051	MG-155-520-4					4



**INTERCAMBIADOR DE CALOR AIRE-ACEITE HPA**

**CARACTERÍSTICAS**

- Presión máxima: 26 bar.
- Viscosidad del aceite: 10 a 100 Cst.
- Radiador: Aluminio.
- Aspas del ventilador y protección: Acero.

**HPA C/ 380VAC**

CODIGOS	CATALOGO	POT. MOTOR.	FLUJO ACEITE	DIMENSIONES		
				A	B	C
OLEINT005	HPA 12	0,250	120Lts	400	357	393
OLEINT006	HPA 36	1,1	180Lts	785	610	460
OLEINT007	HPA 42	1,1	220Lts	935	606	502
OLEINT008	HPA 50	1,1	280Lts	955	725	573



**INTERCAMBIADOR DE CALOR AIRE-ACEITE MG2000K**

**MG2000 C/ MOTOR ELÉCTRICO 220VAC**

CODIGOS	CATALOGO	POT. MOTOR.	FLUJO ACEITE	DIMENSIONES		
				A	B	C
OLEINT017	MG2005K	0,019	20Lts	128	190	115
OLEINT018	MG2010K	0,047	40Lts	224	249	175
OLEINT019	MG2020K	0,068	100Lts	320	304	381
OLEINT020	MG2030K	0,195	140Lts	445	430	388
OLEINT021	MG2050K	0,75	180Lts	600	650	426



**VÁLVULA DIRECCIONAL ELÉCTRICA CETOP3 (N06)**

**CARACTERÍSTICAS TÉCNICAS**

- Caudal: 80 l/pm
- Presión Máxima de Trabajo: 350 bar
- Rango de Temperatura: -20 a 85 °C
- Viscosidad: 15 a 300 cSt.
- Bobinas intercambiable con Vickers.



CÓDIGO	CATALOGO	DESCRIP.	Nº SOL.	CENTRO	VOLTAJE
OLEVDE015	DG4V 3 2C MU H7	4/3	2		24VDC
OLEVDE016	DG4V 3 8CV MU H7	4/3	2		24VDC
OLEVDE017	DG4V 3 0C MU H7	4/3	2		24VDC
OLEVDE018	DG4V 3 6C MU H7	4/3	2		24VDC
OLEVDE019	DG4V 3 2A MU H7	4/2	1		24VDC
OLEVDE138	DG4V 3 8B MU H7	4/2	1		24VDC
OLEVDE142	DG4V 3 0B MU H7	4/2	1		24VDC
OLEVDE140	DG4V 3 2B MU H7	4/2	1		24VDC
OLEVDE020	DG4V 3 2C MU B6	4/3	2		110VAC
OLEVDE021	DG4V 3 8CV MU B6	4/3	2		110VAC
OLEVDE022	DG4V 3 0C MU B6	4/3	2		110VAC
OLEVDE023	DG4V 3 6C MU B6	4/3	2		110VAC
OLEVDE024	DG4V 3 2A MU B6	4/2	1		110VAC
OLEVDE228	DG4V 3 0BL MU B6 60	4/2	1		110VAC
OLEVDE025	DG4V 3 2C MU D6	4/3	2		220VAC
OLEVDE026	DG4V 3 8CV MU D6	4/3	2		220VAC
OLEVDE027	DG4V 3 0C MU D6	4/3	2		220VAC
OLEVDE028	DG4V 3 6C MU D6	4/3	2		220VAC
OLEVDE029	DG4V 3 2A MU D6	4/2	1		220VAC
OLEVDE139	DG4V 3 8B MU D6	4/2	1		220VAC
OLEVDE141	DG4V 3 2B MU D6	4/2	1		220VDC
OLEVDE144	DG4V 3 0B MU D6	4/2	1		220VDC
OLEVDE227	DG4V	4/2	1		220VDC

**VÁLVULA DIRECCIONAL ELÉCTRICA CETOP 5 (N10)**

**CARACTERÍSTICAS TÉCNICAS**

- Caudal: 120 l/pm
- Presión Máxima de Trabajo: 350 bar
- Rango de Temperatura: -20 a 85 °C
- Viscosidad: 15 a 300 cSt.
- Bobinas intercambiable con Vickers.



CÓDIGO	CATALOGO	DESCRIP.	Nº SOL.	CENTRO	VOLTAJE
OLEVDE046	DG4S 4 012C U H 60	4/3	2		24VDC
OLEVDE047	DG4S 4 018C U H 60	4/3	2		24VDC
OLEVDE048	DG4S 4 010C U H 60	4/3	2		24VDC
OLEVDE049	DG4S 4 016C U H 60	4/3	2		24VDC
OLEVDE050	DG4S 4 012A U H 60	4/2	1		24VDC
OLEVDE051	DG4S 4 012C U B 60	4/3	2		110VAC
OLEVDE052	DG4S 4 018C U B 60	4/3	2		110VAC
OLEVDE053	DG4S 4 010C U B 60	4/3	2		110VAC
OLEVDE054	DG4S 4 016C U B 60	4/3	2		110VAC
OLEVDE055	DG4S 4 012A U B 60	4/2	1		110VAC
OLEVDE056	DG4S 4 012C U D 60	4/3	2		220VAC
OLEVDE057	DG4S 4 018C U D 60	4/3	2		220VAC
OLEVDE058	DG4S 4 010C U D 60	4/3	2		220VAC
OLEVDE059	DG4S 4 016C U D 60	4/3	2		220VAC
OLEVDE060	DG4S 4 012A U D 60	4/2	1		220VAC

**REPUESTOS VÁLVULAS CETOP**

**BOBINAS DE RECAMBIO CETOP 3**

CODIGOS	VOLTAJE
OLEVDE030	12VDC
OLEVDE031	24VDC
OLEVDE033	110VAC
OLEVDE035	220VDC



**NUCLEOS CETOP 3**

CODIGOS	DESCRIPCIÓN
OLEVDE032	Núcleo Reemplazo para 12-24VDC
OLEVDE034	Núcleo Reemplazo para 110-220VAC



**CONECTORES ELÉCTRICOS DIN**

CODIGOS	DESCRIPCIÓN
INSVAL013	LED EN 12-24VDC
INSVAL014	LED EN 110-220VAC
INSVAL011	SIN LED



**BOBINAS DE RECAMBIO CETOP 5**

CODIGOS	VOLTAJE
OLEVDE061	12VDC
OLEVDE062	24VDC
OLEVDE063	110VAC
OLEVDE065	220VAC



**NUCLEOS CETOP 5**

CODIGOS	DESCRIPCIÓN
OLEVDE064	Núcleo Reemplazo para 12-24VDC
OLEVDE115	Núcleo Reemplazo para 110-220VAC



**TUERCA PLASTICA**

CODIGOS	CETOP	PARA
OLEVDE066	03	DC
OLEVDE067	03	AC
OLEVDE068	05	DC
OLEVDE069	05	AC



**VÁLVULA DIRECCIONAL ELÉCTRICA CETOP7**

**DESCRIPCIÓN**

• En accionamientos de actuadores lineales (cilindros oleohidráulicos) o rotativos (motores oleohidráulicos).

**CARACTERÍSTICAS TÉCNICAS**

- Caudal Máximo: 250 l/pm
- Presión Máxima de Trabajo: 350 bar
- Rango de Temperatura: -20 a 85 °C
- Viscosidad: 15 a 300 cSt
- Para montar valvula de pilotaje Cetop 3.

Para mayor información de la válvula ingrese a Cetop 7 Itamarket.

CÓDIGO	CATALOGO	NºVIAS/ NºPOSICIONES	CENTRO	FIGURA
OLEVDE128	MOD FH-04-3C2	4/3	Cerrado	
OLEVDE129	MOD FH-04-3C3	4/3	Abierto	
OLEVDE130	MOD FH-04-3C4	4/3	Centro Silla	
OLEVDE131	MOD FH-04-3C6	4/3	Tandem	
OLEVDE132	MOD FH-04-2B2	4/2	PB-AT	



**SIN VÁLVULA DE PILOTAJE**



CÓDIGO	CATALOGO	NºVIAS/ NºPOSICIONES	NºSOLENOIDES	CENTRO
OLEVDE084	DPHI-2711	4/3	2	Cerrado
OLEVDE085	DPHI-2714	4/3	2	Tandem
OLEVDE086	DPHI-2710	4/3	2	Abierto
OLEVDE087	DPHI-2713	4/3	2	P Cerrado A,B,T Abierto
OLEVDE088	DPHI-2631	4/2	1	PB-AT
OLEVDE089	DPHI-2611	4/2	1	Cerrado



**VÁLVULA DIRECCIONAL ELÉCTRICA CETOP8**

**DESCRIPCIÓN**

- En accionamientos de actuadores lineales (cilindros oleohidráulicos) o rotativos (motores oleohidráulicos).

**CARACTERÍSTICAS TÉCNICAS**

- Caudal Máximo: 400 l/pm
- Presión Máxima de Trabajo: 350 bar
- Rango de Temperatura: -20 a 85 °C
- Viscosidad: 15 a 300 cSt
- Para montar valvula de pilotaje Cetop 3

Para mayor información de la válvula ingrese a Cetop 8 Itamarket.

CÓDIGO	CATALOGO	NºVIAS/ NºPOSICIONES	CENTRO	FIGURA
OLEVDE133	MOD FH-26-3C2	4/3	Cerrado	
OLEVDE134	MOD FH-06-3C3	4/3	Abierto	
OLEVDE135	MOD FH-06-3C4	4/3	Silla	
OLEVDE136	MOD FH-06-3C6	4/3	Tandem	
OLEVDE137	MOD FH-06-2B2	4/2	PB-AT	



**SIN SOLENOIDES**



CÓDIGO	CATALOGO	NºVIAS/ NºPOSICIONES	NºSOLENOIDES	CENTRO
OLEVDE090	DG5S-8-2C	4/3	2	Cerrado
OLEVDE091	DG5S-8-8C	4/3	2	Tandem
OLEVDE092	DG5S-8-0C	4/3	2	Abierto
OLEVDE093	DG5S-8-6C	4/3	2	P Cerrado A,B,T Abierto





**VÁLVULA DIRECCIONAL MANUAL TIPO CETOP 03 Y 05**

**DESCRIPCIÓN**

En accionamientos de actuadores lineales (cilindros oleohidráulicos) o rotativos (motores oleohidráulicos).

**CETOP 03**

CÓDIGO	CATALOGO	NºVIAS/ NºPOSICIONES	CENTRO	FIGURA
OLEVDE109	DG17V3-2C	4/3	Cerrado	
OLEVDE110	DG17V3-8C	4/3	Tandem	
OLEVDE111	DG17V3-0C	4/3	Abierto	
OLEVDE112	DG17V3-6C	4/3	P Cerrado A,B,T Abierto	
OLEVDE113	DG17V3-02A	4/2	PB-AT	



**VÁLVULAS CON ENCLAVAMIENTO**


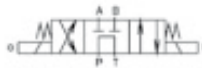
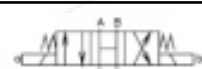
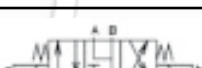
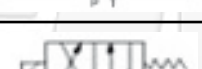
OLEVDE229	DG17V3-2C	4/3	Cerrado	
OLEVDE230	DG17V3-8C	4/3	Tandem	
OLEVDE231	DG17V3-0C	4/3	Abierto	
OLEVDE232	DG17V3-6C	4/3	P Cerrado A,B,T Abierto	
OLEVDE233	DG17V3-02A	4/2	PB-AT	

**VÁLVULA DIRECCIONAL MANUAL TIPO CETOP 03 Y 05**

**DESCRIPCIÓN**

En accionamientos de actuadores lineales (cilindros oleohidráulicos) o rotativos (motores oleohidráulicos).

**CETOP 05**

CÓDIGO	CATALOGO	NºVIAS/ NºPOSICIONES	CEN- TRO	FIGURA
OLEVDE114	DG17V4-2C	4/3	Cerrado	
OLEVDE116	DG17V4-8C	4/3	Tandem	
OLEVDE117	DG17V4-0C	4/3	Abierto	
OLEVDE118	DG17V4-6C	4/3	P Cerra- do A,B,T Abierto	
OLEVDE119	DG17V4-02A	4/2	PB-AT	



**VÁLVULAS CON ENCLAVAMIENTO**

OLEVDE234	DG17V4-2N	4/3	Cerrado	
OLEVDE235	DG17V4-8N	4/3	Tandem	
OLEVDE236	DG17V4-0N	4/3	Abierto	
OLEVDE237	DG17V4-6N	4/3	P Cerra- do A,B,T Abierto	
OLEVDE238	DG17V4-02N	4/2	PB-AT	

**SUBBASES PARA VALVULAS CETOP 03-05-07 Y 08**

**DESCRIPCIÓN**

Subbases para válvulas direccionales en tamaños Cetop 03, 05 , 07 y 08. Además fabricamos a pedido otras medidas o configuraciones de estaciones.

**CETOP 03**

CÓDIGO	CATALOGO	PRESIÓN	CONEXIÓN	
OLESUB001	D03SPB8	5000PSI	3/8" BSP Inferior	
OLESUB002	D03SPS8	5000PSI	3/8" BSP Lateral	
OLESUB041	AD03SPSB6B	5000PSI	3/8" BSP Lateral A y B	P y T Conexión Abajo y Lateral



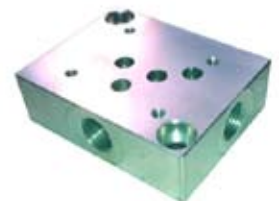
**CETOP 03 TIPO ATOS**

CÓDIGO	CATALOGO	PRESIÓN	CONEXIÓN
OLESUB018	BA-202	5000PSI	3/8" BSP Inferior
OLESUB019	BA-202	5000PSI	3/8" BSP Lateral



**CETOP 05**

CÓDIGO	CATALOGO	PRESIÓN	CONEXIÓN	
OLESUB003	D05SPB8P	5000PSI	1/2" BSP Inferior	
OLESUB004	D05SPS8P	5000PSI	1/2" BSP Lateral	
OLESUB042	AD05SPSB8B	5000PSI	1/2" BSP Lateral A y B	P y T Conexión Abajo y Lateral



**CETOP 05 TIPO ATOS**

CÓDIGO	CATALOGO	PRESIÓN	CONEXIÓN
OLESUB020	BA-308	5000PSI	1/2" BSP Inferior
OLESUB021	BA-308	5000PSI	1/2" BSP Lateral



**CETOP 07**

CÓDIGO	CATALOGO	PRESIÓN	CONEXIÓN
OLESUB005	CET071	5000PSI	3/4" BSP Inferior
OLESUB043	AD07SPSO12B	5000PSI	3/4" BSP Lateral



**CETOP 08**

CÓDIGO	CATALOGO	PRESIÓN	CONEXIÓN
OLESUB006	CET071	5000PSI	3/4" BSP Inferior
OLESUB044	AD08SPSO16B	5000PSI	1" BSP Lateral

**MANIFOLDS PARA VÁLVULAS CETOP 03 Y 05**

**DESCRIPCIÓN**

Manifolds de base para válvulas direccionales en tamaños Cetop 03 y 05.  
Además fabricamos a pedido otras medidas o configuraciones de estaciones.

**CETOP 03**

CÓDIGO	NºESTACIONES	PRESIÓN	CONEXIÓN A Y B	CONEXIÓN P Y T
OLESUB007	1	250BAR	3/8" BSP	1/2" BSP
OLESUB008	2	250BAR	3/8" BSP	1/2" BSP
OLESUB009	3	250BAR	3/8" BSP	1/2" BSP
OLESUB010	4	250BAR	3/8" BSP	1/2" BSP
OLESUB011	5	250BAR	3/8" BSP	1/2" BSP
OLESUB012	6	250BAR	3/8" BSP	1/2" BSP
OLESUB022	8	250BAR	3/8" BSP	1/2" BSP



**CETOP 05**

CÓDIGO	NºESTACIONES	PRESIÓN	CONEXIÓN A Y B	CONEXIÓN P Y T
OLESUB013	1	250BAR	1/2" BSP	3/4" BSP
OLESUB014	2	250BAR	1/2" BSP	3/4" BSP
OLESUB015	3	250BAR	1/2" BSP	3/4" BSP
OLESUB016	4	250BAR	1/2" BSP	3/4" BSP
OLESUB017	5	250BAR	1/2" BSP	3/4" BSP



**CETOP 07**

CÓDIGO	NºESTACIONES	PRESIÓN	CONEXIÓN A Y B	CONEXIÓN P Y T
OLESUB036	4	250BAR	1/2" BSP	3/4" BSP



**PLACA REDUCTORA DE CETOP 07 A CETOP 03**

CÓDIGO	NºESTACIONES	PRESIÓN	CONEXIÓN A Y B	CONEXIÓN P Y T
OLESUB037	4	250BAR	1/2" BSP	3/4" BSP



**TAPAS CIEGAS**

CÓDIGO	CETOP	PRESIÓN
OLESUB038	3	250BAR
OLESUB039	5	250BAR
OLESUB040	7	250BAR



**PERNOS**

CODIGOS	TIPO	PERNOS	EST.
OLESUB045	M5X85	03	2
OLESUB046	M5X125	03	3
OLESUB047	M6X100	05	2
OLESUB048	M6X125	05	3





**VÁLVULAS DIRECCIONALES MANUALES**

**USOS**

Equipos móviles y estacionarios para accionamiento de motores y cilindros oleohidráulicos.

**CARACTERÍSTICAS TÉCNICAS ZD45**

- Monobloque de 1 a 4 palancas
- Circuito paralelo, con antirretorno en P
- Caudal nominal 45 l/min.
- Presión de trabajo 315 bar ó 4600PSI
- Válvula check y válvula de sobrepresión regulable incorporada para protección
- Conexiones: 3/8" GAS A,B;P 1/2" GAS T

Accionamiento manual PALANCA, vuelta por resorte o accesorio enclavamiento.

Centro TANDEM, conexión BSP.

CÓDIGO	CATALOGO	NºVIAS/ NºPOSICIONES	Nº PALANCAS
OLEVDM063	ZD45-1S1	6/3	1
OLEVDM064	ZD45-2S1	6/3	2
OLEVDM065	ZD45-3S1	6/3	3
OLEVDM066	ZD45-4S1	6/3	4



CÓDIGO	KIT DE ACCIONAMIENTO
OLEVDM067	Kit de Enclavamiento
OLEVDM068	Kit de Retorno por Resorte

**VÁLVULA DIRECCIONAL MONOBLOCK**

**CARACTERÍSTICAS TÉCNICAS ZD45**

- Accionamiento manual por la palanca (reversible).
- Con válvula sobrepresión incorporada, modelos indicados.
- 4 Vías/3 Posiciones.
- En 1, 2 y 3 palancas de accionamiento.

CÓDIGO	MODELO	PALANCAS	CONEXION NPT		CAUDAL GPM	CENTRO	PRESIÓN PSI
			P-T	A-B.			
OLEVDM024	LS-3030	1	3/4"	1/2"	25	Tandem	2750
OLEVDM025	RD-513	1	3/4"	3/4"	30	Tandem	3000
OLEVDM026	RD-523	2	3/4"	3/4"	30	Tandem	3000
OLEVDM027	RD-533	3	3/4"	3/4"	30	Tandem	3000



**ACCESORIOS**

CODIGO	MODELO	USAR CON	DESCRIPCIÓN
OLEVDM028	660150002	RD-5	KIT ENCLAVAMIENTO VALVULA DIR. RD
OLEVDM029	660125001	LS-3030	KIT ENCLAVAMIENTO VALVULA DIR. LS
OLEVDM073	MD-30-A01	RD-5	KIT VUELTA POR RESORTE
OLEVDM074	MD-30-A02	RD-5	KIT POWER BEYOND
OLEVDM075	MD-30-A03	RD-5	KIT C. TANDEM A C. CERRADO



**VÁLVULAS DIRECCIONALES MANUALES MONOBLOCK**

**CARACTERÍSTICAS TÉCNICAS**

- Con Enclavamiento
- Caudal máximo 60 l/min.
- Presión de trabajo 315 bar ó 4600PSI
- Válvula check y válvula de sobrepresión regulable incorporada para protección
- Conexiones: 3/8" GAS A,B;P 1/2" GAS T

CÓDIGO	CATALOGO	NºVIAS/ NºPOSICIONES	Nº PALANCAS
OLEVDM001	VDM6-02-D-180-1	6/3	1



**VÁLVULAS DIRECCIONALES MANUALES MONOBLOCK**

**CARACTERÍSTICAS TÉCNICAS**

- Seccional de 1 a 8 palancas
- Circuito paralelo, con anti retorno en P
- Caudal máximo 60 l/min.
- Presión de trabajo 315 bar ó 4600PSI
- Válvula check y válvula de sobrepresión regulable incorporada para protección
- Conexiones: 3/8" GAS A,B;P 1/2" GAS T

Accionamiento manual PALANCA, vuelta por resorte o accesorios enclavamiento.

CÓDIGO	CATALOGO	NºVIAS/ NºPOSICIONES	Nº PALANCAS
OLEVDM005	VD6A-01-D-180-4	6/3	4
OLEVDM006	VD6A-01-D-180-5	6/3	5
OLEVDM007	VD6A-01-D-180-7	6/3	7
OLEVDM008	VD6A-01-D-180-8	6/3	8



OLEVDM005

CÓDIGO	DESCRIPCIÓN	MÓDULO	PROPIEDADES
OLEVDM009	VD6A-2D1-75/5	Tapa de Entrada	Válvula Relief Inc.
OLEVDM010	VD6A-U45 USCITA	Tapa de Salida	-



OLEVDM009



OLEVDM010

CÓDIGO	VÁLVULAS AUXILIARES
OLEVDM011	Válvula de Anticavitación
OLEVDM012	Válvula de Seguridad (Rango 50 - 275 Bar)



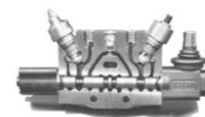
OLEVDM011



OLEVDM012

CÓDIGO	KIT DE ACCIONAMIENTO
OLEVDM013	Kit de Enclavamiento
OLEVDM014	Kit de Retorno por Resorte

CÓDIGO	CUERPO INTERMEDIO	PROPIEDADES
OLEVDM015	Centro Motor	P cerrado A-B-T
OLEVDM016	Centro Cilindro	Centro Cerrado





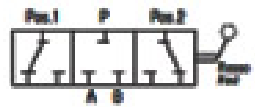
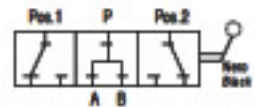
**VÁLVULA SELECTORA MANUAL**

**CARACTERÍSTICAS TÉCNICAS**

- 3 Vías/2 Posiciones.
- Centro Abierto o Centro Cerrado.
- Cuerpo de Hierro Fundido.

CÓDIGO	MODELO	CONEX. BSP	CAUDAL LPM	CENTRO	PRESIÓN BAR
OLEVDM041	DDF3V02A	3/8"	60	ABIERTO	315
OLEVDM042	DDF3V03A	1/2"	90	ABIERTO	280
OLEVDM043	DDF3V04A	3/4"	120	ABIERTO	250
OLEVDM044	DDF3V05A	1"	180	ABIERTO	220
OLEVDM040	DDF3V07A	1 1/2"	280	ABIERTO	200

CÓDIGO	MODELO	CONEX. BSP	CAUDAL LPM	CENTRO	PRESIÓN BAR
OLEVDM030	DDF3V02C	3/8"	60	CERRADO	315
OLEVDM031	DDF3V03C	1/2"	90	CERRADO	280
OLEVDM032	DDF3V04C	3/4"	120	CERRADO	250
OLEVDM033	DDF3V05C	1"	180	CERRADO	220

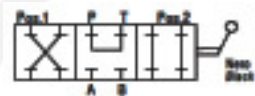


**VÁLVULA DIRECCIONAL MANUAL**

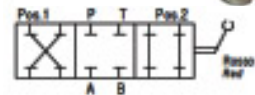
**CARACTERÍSTICAS TÉCNICAS**

- 4 Vías/3 Posiciones.
- Centro Abierto o Centro Cerrado.
- Cuerpo de Hierro Fundido.

CÓDIGO	MODELO	CONEX. BSP	CAUDAL LPM	CENTRO	PRESIÓN BAR
OLEVDM045	IDF4V02C	3/8"	35	ABIERTO	300
OLEVDM046	IDF4V03C	1/2"	50	ABIERTO	250
OLEVDM047	IDF4V04C	3/4"	90	ABIERTO	220



CÓDIGO	MODELO	CONEX. BSP	CAUDAL LPM	CENTRO	PRESIÓN BAR
OLEVDM034	IDF4V02C	3/8" BSP	35	CERRADO	300
OLEVDM035	IDF4V03C	1/2" BSP	50	CERRADO	250
OLEVDM036	IDF4V04C	3/4" BSP	90	CERRADO	220

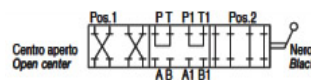


**VÁLVULA DIRECCIONAL MANUAL**

**CARACTERÍSTICAS TÉCNICAS**

Permite trabajar en un cilindro doble efecto, durante el tiempo en que se desee y cuando se quiere se puede alimentar otro cilindro de otra máquina, sin necesidad de cambiar el piping.

- 8 Vías/3 Posiciones.
- Centro Abierto.
- Cuerpo de Hierro Fundido.



CÓDIGO	MODELO	CONEX. BSP	CAUDAL LPM	CENTRO	PRESIÓN BAR
OLEVDM080	IDF8V 04 A	3/4"	90	ABIERTO	220





**VALVULA CONTROL MECANICO O DIVERTER**

**CARACTERÍSTICAS TÉCNICAS**

- Accionamiento manual por rodillo (OLEVDM024)
- Accionamiento manual por pilotaje (OLEVDM024)
- 3 Vías/2 Posiciones.
- 60 L/min

CÓDIGO	MODELO	ACCION	PRESIÓN PSI
OLEVDM049	DF5/3AC17CB	Rueda	4.600
OLEVDM050	DF5/3A17IB2	Piloto Hid.	4.600



OLEVDM050



OLEVDM049



**VÁLVULA CONTROL MECANICO**

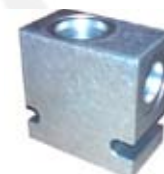
**CARACTERÍSTICAS TÉCNICAS**

- Accionamiento manual por pulsador
- Normal Cerrado
- 2 Vías/2 Posiciones.
- 19 L/min

CÓDIGO	MODELO	ACCION	PRESIÓN PSI
OLEVCP061	DMR2-080	Manual	3.000
OLEVCP062	B-08-26	Cuerpo	3.000



OLEVCP062



OLEVCP061

ITA Market



**VÁLVULA SOLENOIDE 2/2**

**DESCRIPCIÓN**

Electroválvulas de dos vías y dos posiciones de montaje en línea, accionadas eléctricamente.

**CARACTERÍSTICAS TÉCNICAS**

• Presión Máxima de Trabajo: 210 bar

CÓDIGO	CATALOGO	CAUDAL	CONEX.	POSICIÓN
OLEVDE150	SV10-25-3B	45 LPM	3/8"	Normal Abierta
OLEVDE151	SV08-24-3B	45 LPM	3/8"	Normal Cerrada
OLEVDE152	SV12-24-6B	130 LPM	3/4"	Normal Cerrada
OLEVDE153	SV12-25-6B	130 LPM	3/4"	Normal Abierta



**BOBINAS PARA VÁLVULAS 2/2**

CODIGO	PARA VALVULAS SERIE	VOLTAJE
OLEVDE155	SV10	12VDC
OLEVDE154	SV10	24VDC
OLEVDE156	SV10	110VAC
OLEVDE157	SV10	220VAC
OLEVDE160	SV08	12VDC
OLEVDE161	SV08	24VDC
OLEVDE159	SV08	110VAC
OLEVDE158	SV08	220VAC
OLEVDE162	SV12	12VDC
OLEVDE163	SV12	24VDC
OLEVDE164	SV12	110VAC
OLEVDE165	SV12	220VAC



**CONECTORES ELÉCTRICOS DIN**

CODIGOS	DESCRIPCIÓN
INSVAL013	LED12-24VDC
INSVAL014	LED 110-220VAC
INSVAL011	SIN LED

**VÁLVULA DE LEVANTE INTEGRAL**

**DESCRIPCIÓN**

Válvula de bloque que integra una reguladora de flujo, válvula antiretorno y sobrepresión accionada por solenoide 2/2.

CÓDIGOS	Nº DE PARTE	POSICIÓN	PRESION PSI	FLUJO GPM
OLEVDE239	KVS-04	NORMAL ABIERTA	3050	5
OLEVDE240	KVS-04	NORMAL CERRADA	3050	5

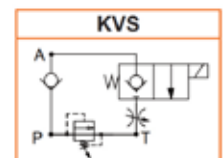


**BOBINAS REEMPLAZO**

CODIGO	CATALOGO	VOLTAJE
OLEVDE160	SV08	12VDC
OLEVDE161	SV08	24VDC
OLEVDE159	SV08	110VAC
OLEVDE158	SV08	220VAC

**CONECTORES ELÉCTRICOS DIN**

CODIGOS	DESCRIPCIÓN
INSVAL013	LED12-24VDC
INSVAL014	LED 110-220VAC
INSVAL011	SIN LED





**VÁLVULA SOBRE PRESIÓN EN LÍNEA**

**DESCRIPCIÓN**

- Las válvulas de seguridad se utilizan para mantener la presión dentro del circuito.
- Son el tipo de acción directa.
- Descarga el flujo al estanque cuando la presión sube sobre el límite prefijado.

**CARACTERÍSTICAS TÉCNICAS**

- Regulación por volante manual o tornillo
- Fijación por contra tuerca
- Material Acero Galvanizado.

CÓDIGO	CATÁLOGO	FLUJO MÁX. LPM	CONEXIÓN BSP		REGULACIÓN PSI
			ENTRADA	SALIDA	
OLEVCP018	VMD2001C1	20	1/4"	1/4"	440 a 5150
OLEVCP019	VMD3502B2	35	3/8"	3/8"	590 a 3090
OLEVCP020	VMD3503B2	35	1/2"	1/2"	590 a 3090
OLEVCP021	VMD8004A2	80	3/4"	3/4"	74 a 800
OLEVCP022	VMD8004B2	80	3/4"	3/4"	590 a 3090
OLEVCP060	VMD800B	80	INSERTO		590 a 3090
OLEVCP072	VMD800A	80	INSERTO		74 a 800
OLEVCP023	VMD15005B2	150	1"	1"	440 a 5150



**VÁLVULA SOBRE PRESIÓN CON DESCARGA ELÉCTRICA**

CÓDIGO	CATÁLOGO	FLUJO MÁX. LPM	CONEXIÓN BSP		REGULACIÓN BAR	CENTRO
			ENTRADA	SALIDA		
OLEVCP025	YW-G20	250	1"	1"	210	Abierto
OLEVCP027	YW-G25	500	1 1/2"	1 1/2"	210	Abierto



**VÁLVULA SOBRE PRESIÓN EN LÍNEA**

**DESCRIPCIÓN**

- Las válvulas de seguridad se utilizan para mantener la presión dentro del circuito.
- Son el tipo de acción directa.
- Descarga el flujo al estanque cuando la presión sube sobre el límite prefijado.

CÓDIGO	CATÁLOGO	FLUJO MÁX. LPM	CONEXIÓN BSP	REGULACIÓN PSI
OLEVCP011	C-175-F-20	20	1/4"	1500 - 3000
OLEVCP014	CT-10-F-30	284	1 1/4"	1500 - 3000
OLEVCP015	CT-06-C-51	226	3/4"	500 a 2000
OLEVCP016	CT-06-F-51	226	3/4"	500 a 3000



C-175-F-20



CT-06-C-51



**VÁLVULA SOBRE PRESIÓN PARA CIRCUITOS TANDEM O BOMBA DOBLE**

**DESCRIPCIÓN**

- Para sistemas alimentados por dos bombas
- Rápida velocidad se obtiene mediante la suma de los dos bombas de capacidad hasta el ajuste de la válvula de Baja Presión (B.P.).
- La velocidad lenta con la bomba pequeña se obtiene por la descarga de la bomba más grande.
- La presión de trabajo durante la baja velocidad es controlada por la válvula de Alta Presión (A.P.)

**CARACTERÍSTICAS TÉCNICAS**

- Regulación por volante manual o tornillo
- Fijación por contra tuerca
- Material Acero Galvanizado.

CÓDIGO	CATÁLOGO	FLUJO MÁX. LPM	MÁXIMO FLUJO		REGULACIÓN PSI
			A.P.	B.P.	
OLEVCP064	VEABP04	100	3/4"	3/4"	440 a 5150



**VÁLVULA SECUENCIA**

**DESCRIPCIÓN**

Se utilizan para proporcionar un flujo a un circuito secundario; cuando la presión del circuito primario se ha completado.

CÓDIGO	CATÁLOGO	FLUJO MÁX. LPM	CONEXIÓN BSP		REGULACIÓN BAR
			A.P.	B.P.	
OLEVCP065	VS3503C1	35	1/2"	1/2"	100 a 350



**INSERTO VALVULA PRESION**

CÓDIGO	CATÁLOGO	DESCRIPCIÓN	REGULACIÓN BAR
OLEVCP132	DBD6K/200	INSERTO VALVULA PRESION	200
OLEVCP133	DBD6K/100		100





**VALVULA CHECK O ANTIRETORNO**

**DESCRIPCIÓN**

- Flujo Unidireccional.
- Presión Máxima: Desde 400 Bar y apertura 0,5Bar
- Cuerpo: Acero Galvanizado
- Bola y resorte: Acero cromado.

CÓDIGOS	Nº DE PARTE	CONEXIÓN BSP	PRESION BAR	CAUDAL LPM
OLEVCF016	VUR01S	1/4"	400	0 a 30
OLEVCF017	VUR02C	3/8"	400	0 a 50
OLEVCF018	VUR03C	1/2"	350	0 a 90
OLEVCF019	VUR04C	3/4"	300	0 a 130
OLEVCF020	VUR05C	1"	270	0 a 180
OLEVCF137	VURC6C	1 1/4"	250	0 a 250
OLEVCF021	VUR07C	1 1/2"	200	0 a 380



**VALVULA CHECK PILOTEADAS SIMPLE**

**DESCRIPCIÓN**

- Controlan flujo inverso en circuitos oleohidráulicos a través de una presión piloto.
- Permiten asegurar la carga en los casos de rotura de mangueras.
- Cuerpo de Acero Galvanizado
- Presión Max. 350 BAR

**CARACTERÍSTICAS**

- Flujo Máximo: 130 Lpm.
- Presión Máxima: 5000 Psi.

CÓDIGOS	Nº DE PARTE	CONEXIÓN BSP	PRESION BAR	CAUDAL LPM
OLEVCF022	VBPS01	1/4"	350	25
OLEVCF023	VBPS02	3/8"	350	40
OLEVCF024	VBPS03	1/2"	350	60
OLEVCF025	VBPS04	3/4"	300	90
OLEVCF026	VBPS05	1"	260	130

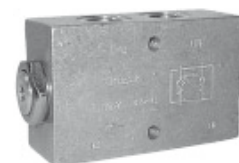


**VALVULAS CHECK PILOTEADAS DOBLES**

**DESCRIPCIÓN**

- Cuerpo de Acero Galvanizado.
- Características
- Flujo Máximo: 120 Lpm.
- Presión Máxima: 5000 Psi

CÓDIGOS	Nº DE PARTE	CONEXIÓN BSP	CAUDAL LPM
OLEVCF027	VPDE02	3/8"	35
OLEVCF028	VPDE03	1/2"	50
OLEVCF029	VPDE04	3/4"	120



**VALVULA UNIDIRECCIONAL DE BLOQUE AUTOMATICO VUBA-03**

CÓDIGOS	Nº DE PARTE	CONEXIÓN BSP	CAUDAL LPM
OLEVCF222	VUBA-03	1/2"	60



**VÁLVULA SOBRE PRESIÓN MODULAR**

**CETOP 03**

**CARACTERÍSTICAS TÉCNICAS**

- Presión Máxima: 5000 PSI.
- Flujo Máximo: 50 Lpm.
- Rango Regulación: 75 a 3000 PSI.

CÓDIGOS	CATÁLOGOS	ACTUACIÓN
OLEVCP068	DGMC-3-PT-G	Simple en P



**CETOP 05**

**CARACTERÍSTICAS TÉCNICAS**

- Presión Máxima: 5000 PSI.
- Flujo Máximo: 100 Lpm.
- Rango Regulación: 75 a 3000 PSI.

CÓDIGOS	CATÁLOGOS	ACTUACIÓN
OLEVCP069	DGMC-3-PT-G	Simple en P



**VÁLVULA REDUCTORA DE PRESIÓN**

**CETOP 03**

**CARACTERÍSTICAS TÉCNICAS**

- Presión Máxima: 4500Psi.
- Flujo Máximo: 50 Lpm.

CÓDIGOS	CATÁLOGOS	ACTUACIÓN	ACCIÓN
OLEVCP051	DGMX2-3-PP	100 – 4500 PSI	Reduce en P
OLEVCP052	DGMX2-3-PA	100 – 4500 PSI	Reduce en A



**CETOP 05**

**CARACTERÍSTICAS TÉCNICAS**

- Presión Máxima: 4500Psi.
- Flujo Máximo: 100 Lpm.

CÓDIGOS	CATÁLOGOS	ACTUACIÓN	ACCIÓN
OLEVCP070	DGMX2-5-PP	100 – 4500 PSI	Reduce en P
OLEVCP071	DGMX2-5-PA	100 – 4500 PSI	Reduce en A

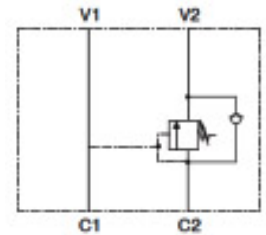




**VALVULAS CONTRABALANCE SIMPLE**

**DESCRIPCIÓN**

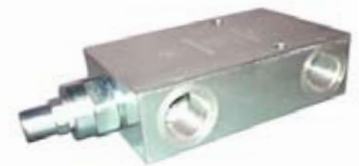
- Se utilizan para controlar el movimiento y bloqueo de un actuador en una sola dirección.
- Al bloquear el flujo, proporciona un suave descenso de la carga, evitando anticavitación, protege el circuito hidráulico de aumentos de presión.
- Conveniente para los válvulas direccionales de centro abierto o centro silla.
- Cuerpo de Acero Galvanizado



**CARACTERÍSTICAS**

- Flujo Máximo: 120 Lpm.
- Presión Max. 350 BAR.
- Piloto Interno

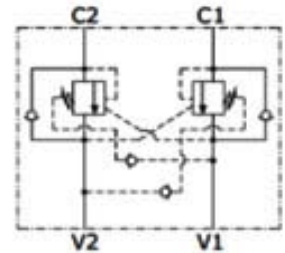
CÓDIGOS	Nº DE PARTE	CONEXIÓN BSP	CAUDAL LPM
OLEVCF170	WBCSE02B	3/8"	40
OLEVCF030	WBCSEPI03B	1/2"	60
OLEVCF031	WBCSEPI04B	3/4"	150



**VALVULAS CONTRABALANCE DOBLES**

**DESCRIPCIÓN**

- Se utilizan para controlar el movimiento y bloqueo de un actuador doble efecto en doble dirección.
- Al bloquear el flujo, proporciona un suave descenso de la carga, evitando anticavitación, protege el circuito hidráulico de aumentos de presión.
- Controla la velocidad de salida de la otra línea.
- Conveniente para los válvulas direccionales de centro abierto o centro silla.
- Cuerpo de Acero Galvanizado
- Presión Max. 350 BAR



**CARACTERÍSTICAS**

- Presión Máxima: 5000 Psi.

CÓDIGOS	Nº DE PARTE	CONEXIÓN BSP	CAUDAL LPM
OLEVCF171	WBCADELU02B	3/8"	40
OLEVCF032	WBCADELU03B	1/2"	60
OLEVCF033	WBCADELU04B	3/4"	150



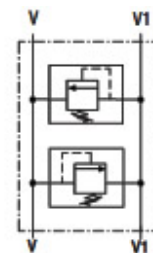
**VALVULAS SOBREPRESION CRUZADA DOBLE**

**DESCRIPCIÓN**

- Compuesta por 2 válvulas sobrepresión en bloque

Para protección de motores hidráulicos por sobrecargas producidas por la inercia del cuerpo movido

- Presión Máxima: 350 Bar.
- Regulacion 20-260Bar



CÓDIGOS	Nº DE PARTE	CONEXIÓN BSP	RANGO PRESION
OLEVCP100	VBDC 35 03 B 1	1/2"	40-210
OLEVCP101	VBDC 80 04 B 1	3/4"	20-260



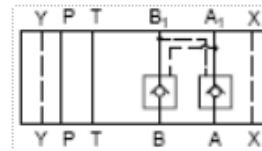
**VÁLVULAS CHECK PILOTEADAS MODULARES**

**CETOP 3**

**DESCRIPCIÓN**

- Presión Máxima: 350 Bar.
- Flujo Máximo: 50 Lpm.

CÓDIGOS	MODELO	RETENCION
OLEVCF047	DGMPC 3 ABN BAN	DOBLE PILOTEADA
OLEVCF152	DGMPC 3 ABN	PILOTEADA EN A
OLEVCF153	DGMPC 3 BAN	PILOTEADA EN B

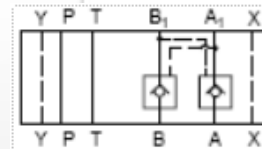


**CETOP 5**

**DESCRIPCIÓN**

- Presión Máxima: 350 Bar.
- Flujo Máximo: 100 Lpm.

CÓDIGOS	MODELO	RETENCION
OLEVCF048	DGMPC 5 ABN BAN	DOBLE PILOTEADA
OLEVCF154	DGMPC 5 ABN	PILOTEADA EN A
OLEVCF155	DGMPC 5 BAN	PILOTEADA EN B



**CETOP 7**

**DESCRIPCIÓN**

- Presión Máxima: 350 Bar.
- Flujo Máximo: 200 Lpm.

CÓDIGOS	MODELO	RETENCION
OLEVCF156	Z2S16	DOBLE PILOTEADA



**CETOP 8**

**DESCRIPCIÓN**

- Presión Máxima: 350 Bar.
- Flujo Máximo: 360 Lpm.

CÓDIGOS	MODELO	RETENCION
OLEVCF157	Z2S22	DOBLE PILOTEADA



**VÁLVULAS REGULADORAS DE FLUJO MODULAR**

**CETOP 3**

**DESCRIPCIÓN**

- Presión Máxima: 250 Bar.
- Flujo Máximo: 60 Lpm.

CÓDIGOS	Nº DE PARTE	RETENCION
OLEVCF089	DGMFN-3-Y-A2W-B2W	DOBLE A Y B
OLEVCF148	DGMFN-3-Y-A2W	SIMPLE EN A
OLEVCF149	DGMFN-3-Y- B2W	SIMPLE EN B



**CETOP 5**

**DESCRIPCIÓN**

- Presión Máxima: 250 Bar.
- Flujo Máximo: 100 Lpm.

CÓDIGOS	Nº DE PARTE	RETENCION
OLEVCF088	DGMFN-5-Y-A2W-B2W	DOBLE A Y B
OLEVCF150	DGMFN-5-Y-A2W	SIMPLE EN A
OLEVCF151	DGMFN-5-Y- B2W	SIMPLE EN B



**CETOP 7**

**DESCRIPCIÓN**

- Presión Máxima: 350 Bar.
- Flujo Máximo: 250 Lpm.

CÓDIGOS	MODELO	RETENCION
OLEVCF158	Z2FS16	DOBLE A Y B



**CETOP 8**

**DESCRIPCIÓN**

- Presión Máxima: 350 Bar.
- Flujo Máximo: 360 Lpm.

CÓDIGOS	MODELO	RETENCION
OLEVCF159	Z2FS22	DOBLE A Y B







**VALVULA REGULADORA DE FLUJO BIDIRECCIONAL**

**DESCRIPCIÓN**

- Anillos coloreados para un claro y rápido ajuste de flujo,
- Tornillo para fijar dicho valor

**CARACTERÍSTICAS**

- Presión Máxima: 5000 Psi.
- Cuerpo de acero zincado.

CÓDIGOS	Nº DE PARTE	CONEXIÓN BSP	FLUJO LPM
OLEVCF068	VRFB9001	1/4"	0 a 30
OLEVCF069	VRFB9002	3/8"	0 a 40
OLEVCF070	VRFB9003	1/2"	0 a 50
OLEVCF071	VRFB9004	3/4"	0 a 80
OLEVCF072	VRFB9005	1"	0 a 110



**VALVULA REGULADORA DE FLUJO UNIDIRECCIONAL**

**DESCRIPCIÓN**

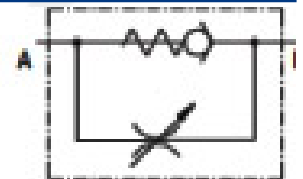
- Flujo regulado en un sentido, sentido opuesto, paso total.
- Tornillo para fijar valor

**CARACTERÍSTICAS**

- Presión Máxima: 5000 Psi.
- Cuerpo de acero zincado.



CÓDIGOS	Nº DE PARTE	CONEXIÓN BSP	FLUJO LPM
OLEVCF073	VRFU9001	1/4"	0 a 35
OLEVCF074	VRFU9002	3/8"	0 a 50
OLEVCF075	VRFU9003	1/2"	0 a 90
OLEVCF076	VRFU9004	3/4"	0 a 140
OLEVCF077	VRFU9005	1"	0 a 180



**VALVULA SELECTORA SHUTTLE**

**CARACTERÍSTICAS**

- Cuerpo de acero zincado.
- Presión Máxima: 7500 psi

CÓDIGOS	Nº DE PARTE	CONEXIÓN BSP	FLUJO LPM
OLEVCF078	VUSF01	1/4"	35
OLEVCF079	VUSF02	3/8"	50
OLEVCF080	VUSF03	1/2"	90
OLEVCF081	VUSF04	3/4"	140



**VÁLVULA DIVISORA DE FLUJO PROPORCIONAL EN LÍNEA**

**DESCRIPCIÓN**

Recibe un flujo y lo divide en dos partes iguales. Si la entrada de flujo aumenta, la relación de salida se mantiene constante.



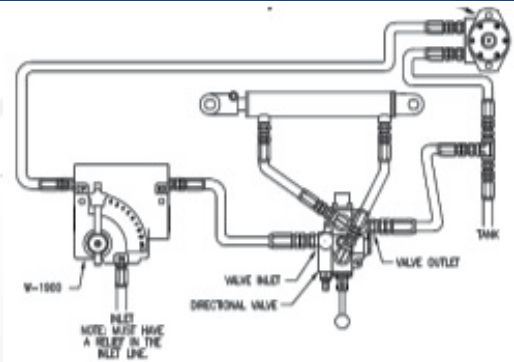
CÓDIGOS	Nº DE PARTE	CAUDAL LPM	CONEXIÓN
OLEVCF139	B100-1/2-NPT	30 a 60 LPM	1/2"

**VALVULA REGULADORA DE FLUJO COMPENSACIÓN POR PRESIÓN**

**DESCRIPCIÓN**

Descripción

- Controla el exceso de flujo a través de un bypass manteniéndolo constante.
- Evita pérdidas de carga y consumo de energía innecesario.
- El exceso de flujo puede retornarse a tanque o utilizarse en línea de potencia.
- Regulación en 5 posiciones por palanca.
- Presión Máxima: 3000 Psi.



CÓDIGOS	Nº DE PARTE	CONEXIÓN NPT	FLUJO GPM
OLEVCF123	FC51-1/2	1/2"	0 a 16
OLEVCF124	FC51-3/4	3/4"	0 a 30



**VALVULA REGULADORA DE FLUJO COMPENSACIÓN POR PRESIÓN CON SOBREPRESIÓN**

CÓDIGOS	Nº DE PARTE	CONEXIÓN NPT	FLUJO GPM
OLEVCF167	FCR51-1/2	1/2"	0 a 16
OLEVCF168	FCR51-3/4	3/4"	0 a 30





## VÁLVULA DIVISORA ACCIONAMIENTO TIPO ENGRANAJES

### DESCRIPCIÓN

Para sincronismo de cilindros o actuadores oleohidráulicos en circuitos que lo requieran.

Ejemplo: prensas de 2 pistones o cilindros oleohidráulicos.

### CARACTERÍSTICAS

Formados por dos motores oleohidráulicos de igual desplazamiento que están unidos a un eje común, con lo cual al pasar el flujo por ambos motores, los obliga a girar a la misma velocidad, pasando por cada uno de ellos el mismo caudal: la mitad del total.

- Divisor compuesto de 2 motores distintos.
- Relación de caudal entre los divisores 2:1.
- Presión Máxima 3600Psi

CÓDIGOS	Nº DE PARTE	CC/REV	LPM POR SECCIÓN		CONEXIÓN	
			MIN.	MAX.	ENTRADA	SALIDA
OLEVCF090	1DRE-3	3	1,7	13,2	1/2"	3/8"
OLEVCF092	2DRE-6	6	3	18	1/2"	1/2"
OLEVCF093	2DRE-8	8	4	22	3/4"	1/2"
OLEVCF094	2DRE-12	12	5,5	27	3/4"	1/2"
OLEVCF095	2DRE-14	14	7	34	3/4"	1/2"
OLEVCF096	2DRE-17	17	8,5	37	3/4"	1/2"
OLEVCF091	2DRE-20	20	10	50	3/4"	1/2"
OLEVCF097	3DRB-27	27	29	74	1"	1"
OLEVCF098	3DRB-38	38	41	105	1"	1"
OLEVCF099	3DRB-55	55	60	150	1 1/4"	1 1/4"



CÓDIGOS	Nº DE PARTE
OLEVCF169	KIT DE ARMADO PARA DIVISOR DE FLUJO GRUPO 2
OLEBOM035	KIT SELLOS DIVISOR FLUJO GRUPO 1
OLEBOM036	KIT SELLOS DIVISOR FLUJO GRUPO 2
OLEBOM037	KIT SELLOS DIVISOR FLUJO GRUPO 3





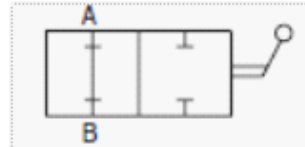
**VÁLVULAS DE BOLA**

**APLICACIÓN**

Las válvulas de bola se utilizan para cerrar o abrir de fluidos a alta presión.  
Las válvulas de bola puede pasar de abierto a la posición de cierre con un máximo de presión, sin ninguna fuga permitida.

**CARACTERÍSTICAS**

- Cuerpo de acero
- Cinc plateado
- La válvula puede accionarse cuando este al máximo de presión.



**ACCIONAMIENTO EN LÍNEA 2/2**

CÓDIGOS	Nº DE PARTE	CAUDAL LPM	PRESIÓN BAR	CONEXIÓN BSP
OLEVCF100	RSAP2V01	30	500	1/4"
OLEVCF101	RSAP2V02	50	500	3/8"
OLEVCF102	RSAP2V03	80	500	1/2"
OLEVCF103	RSAP2V04	120	350	3/4"
OLEVCF104	RSAP2V05	160	350	1"
OLEVCF138	RSAP2V06	160	280	1 1/4"
OLEVCF105	RSAP2V07	160	220	1 1/2"



**ACCIONAMIENTO EN LÍNEA 3/2**

**APLICACIÓN**

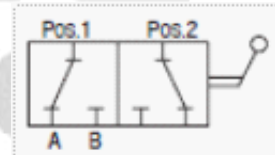
Válvula de bola se utiliza para conectar el flujo de entrada a dos puertos o vice-versa.  
Este esquema hidráulico especial es capaz de controlar un actuador de simple acción.

**INSTALACIÓN**

EL puerto P está conectado a la entrada del flujo y los puertos A y B al actuador.  
La configuración de la válvula es Tipo L (centro cerrado)  
Cuando la palanca está en la posición central todos los puertos están cerrados.

**CARACTERÍSTICAS**

- Cuerpo de acero
- Cinc plateado
- La válvula puede accionarse cuando este al máximo de presión.



CÓDIGOS	Nº DE PARTE	CAUDAL LPM	PRESIÓN BAR	CONEXIÓN BSP
OLEVCF106	RSAP3V01L	30	380	1/4"
OLEVCF107	RSAP3V02L	50	380	3/8"
OLEVCF108	RSAP3V03L	80	320	1/2"
OLEVCF109	RSAP3V04L	120	300	3/4"
OLEVCF110	RSAP3V05L	160	280	1"



**JUNTAS ROTATORIAS EN LÍNEA**

**APLICACIÓN**

Para unir 2 líneas de circuitos hidráulicos que son movidos al mismo tiempo en diferentes vías o velocidades. Rotacion puede ser continua o alternada.  
Operación: Junta rotatoria gira en rodamiento en conjunto con sello mecánico.  
• Cuerpo de acero zincado.



OLEVCF234



OLEVCF236

CÓDIGOS	Nº DE PARTE	CAUDAL LPM	PRESIÓN BAR	RPM MAX
OLEVCF234	RECTA 3/8" NPT GGIL02	45	400	400
OLEVCF235	RECTA 1/2" NPT GGIL03	80	360	370
OLEVCF236	CODO 3/8" NPT GG9002	45	400	400
OLEVCF237	CODO 1/2" NPT GG9003	80	360	370

**CILINDROS OLEOHIDRAULICOS TIE ROD**

CÓDIGO	CATÁLOGO	DIÁM.	CARRE. PULG.	VÁSTA. DIÁM.	PESO KGS.	FUERZA A 2500PSI (TON)
OLECIL090	W200040	2"	4"	1 1/8"	7	3,6
OLECIL091	W200080	2"	8"	1 1/8"	8	3,6
OLECIL092	W200120	2"	12"	1 1/8"	10	3,6
OLECIL093	W200160	2"	16"	1 1/8"	11	3,6
OLECIL094	W200200	2"	20"	1 1/8"	13	3,6
OLECIL095	W250080	2-1/2"	8"	1 1/8"	9	5,6
OLECIL096	W250120	2-1/2"	12"	1 1/8"	11	5,6
OLECIL097	W250160	2-1/2"	16"	1 1/8"	12	5,6
OLECIL098	W250200	2-1/2"	20"	1 1/4"	14	5,6
OLECIL099	W300080	3"	8"	1 1/4"	12	8
OLECIL100	W300120	3"	12"	1 1/4"	13	8
OLECIL101	W300160	3"	16"	1 1/4"	15	8
OLECIL102	W300200	3"	20"	1 1/2"	17	8
OLECIL103	W350080	3-1/2"	8"	1 1/4"	13	11
OLECIL104	W350120	3-1/2"	12"	1 1/4"	15	11
OLECIL105	W350160	3-1/2"	16"	1 1/4"	18	11
OLECIL106	W350200	3-1/2"	20"	1 1/2"	19	11
OLECIL149	W400040	4"	4"	1 1/2"	16	14
OLECIL107	W400080	4"	8"	1 1/2"	16	14
OLECIL108	W400120	4"	12"	1 1/2"	18	14
OLECIL109	W400160	4"	16"	1 1/2"	22	14
OLECIL110	W400200	4"	20"	1 1/2"	24	14
OLECIL111	W400240	4"	24"	1 1/2"	33	14
OLECIL112	W400300	4"	30"	1 1/2"	39	14
OLECIL113	W500040	5"	4"	2"	26	22
OLECIL114	W500080	5"	8"	2"	29	22
OLECIL115	W500120	5"	12"	2"	34	22
OLECIL116	W500160	5"	16"	2"	38	22
OLECIL117	W500200	5"	20"	2"	43	22
OLECIL118	W500260	5"	24"	2"	47	22
OLECIL119	W500300	5"	30"	2"	54	22
OLECIL127	W250480	2 1/2"	48	1 1/4"		5,6
OLECIL128	W300480	3	48	1 1/2"		8
OLECIL129	W400480	4	48	2"		14



**CARACTERÍSTICAS**

- Doble efecto.
- Presión máxima de trabajo: 3000 Psi.
- Conexiones de Cilindros de 3/8" HI NPT: 2" a 2,5" de Diámetro.
- Conexiones de Cilindros de 1/2" HI NPT: 3" a 5" de Diámetro.

**DESCRIPCIÓN**

- Cuerpo de acero.
- Con horquillas de sujeción en la tapa trasera y en el vástago también de acero.
- Sujeción de tapas por tirantes y tuercas.
- Carrera modificable por maqueo.

**KIT DE SELLOS**

Compuestos de:

- Anillo limpiador de vástago, anillo sello vástago, sellos de pistón, sellos de tapas trasera y delantera.

CÓDIGOS	CATÁLOGO	PARA CILINDROS DE:	
		Ø INTERIOR	Ø VASTAGO
OLECIL120	PMCK-W200000	2"	1 1/8"
OLECIL121	PMCK-W250000	2 1/2"	1 1/8"
OLECIL122	PMCK-W300000	3"	1 1/4"
OLECIL123	PMCK-W350000	3 1/2"	1 1/4"
OLECIL124	PMCK-W400000	4"	1 1/2"
OLECIL125	PMCK-W500000	5"	2"



**CILINDROS OLEOHIDRAULICOS TELESCOPICOS FRONTALES**

**DESCRIPCIÓN**

- Cuerpo de acero.

**CARACTERÍSTICAS**

- Simple efecto.
- Presión máxima de trabajo: 3500 Psi.

CÓDIGO	CATÁLOGO	DIÁM	CARRE. MM	VOLUMEN EN L.	PESO KGS.	FUERZA A 3000PSI (TON)
OLECIL173	3	107	2715	16.9	103	18
OLECIL174	3	126	3240	29.6	147	25
OLECIL175	3	145	3240	38,9	160	33
OLECIL176	4	145	3620	40	163	33
OLECIL177	4	165	4320	60.8	209	42.8
OLECIL178	5	165	5650	73,6	239	42,8
OLECIL179	5	185	5400	93.8	270	54.9



OLECIL174

**CILINDROS OLEOHIDRAULICOS TELESCOPICOS CAMA BAJA**

CÓDIGO	CATÁLOGO	DIÁM	CARRE. MM	VOLUMEN EN L.	PESO KGS.	FUERZA A 3000PSI (TON)
OLECIL180	5	145	1500	11,2	47	10
OLECIL182	5	125	1200	6,5	27	7,1



OLECIL180

**ACCESORIOS CILINDROS TELESCOPICOS CAMA BAJA**

CÓDIGO	DESCRIPCION
OLECIL181	SOPORTE TRUNION CON GRASERA CIL 5/145/1500 DIAMETRO 45
OLECIL183	SOPORTE TRUNION CON GRASERA CIL 5/125/1200 DIAMETRO 40
OLECIL184	CUNA TRIVUELCO TIPO 4 A=183 R=280



SOPORTE TRUNION

CUNA TRIVUELCO

OLEBOM359



OLEBOM370

**ESTANQUES APLICACIONES MOVILES**

CÓDIGO	DESCRIPCION
OLEBOM359	ESTANQUE LATERAL 135 LITROS INCLUYE FILTRO RETORNO Y LLAVE DE PASO , SIN SOPORTE
OLEBOM360	ESTANQUE LATERAL 150 LITROS INCLUYE FILTRO RETORNO Y LLAVE DE PASO , SIN SOPORTE
OLEBOM361	ESTANQUE LATERAL 175 LITROS INCLUYE FILTRO RETORNO Y LLAVE DE PASO , SIN SOPORTE
OLEBOM362	ESTANQUE LATERAL 200 LITROS INCLUYE FILTRO RETORNO Y LLAVE DE PASO , SIN SOPORTE
OLEBOM363	SOPORTE ESTANQUE LATERAL 135 LITROS
OLEBOM364	SOPORTE ESTANQUE LATERAL 150, 175 Y 200 LITROS
OLEBOM365	SOPORTE PARA TRANSFORMAR TODOS LOS ESTANQUES LATERAL A RETROCABINA
OLEBOM366	ESTANQUE LATERAL 30 LITROS INCLUYE FILTRO RETORNO Y LLAVE DE PASO , INCLUYE SOPORTE
OLEBOM367	ESTANQUE LATERAL 60 LITROS INCLUYE FILTRO RETORNO Y LLAVE DE PASO , INCLUYE SOPORTE
OLEBOM368	ESTANQUE LATERAL 90 LITROS INCLUYE FILTRO RETORNO Y LLAVE DE PASO , SIN SOPORTE
OLEBOM369	SOPORTE ESTANQUE LATERAL 90 LITROS
OLEBOM370	ESTANQUE RETROCABINA 183 LITROS INCLUYE FILTRO RETORNO Y SOPORTE
OLEBOM371	ESTANQUE RETROCABINA 86 LITROS INCLUYE FILTRO RETORNO Y SOPORTE
OLEBOM372	ESTANQUE RETROCABINA 62 LITROS INCLUYE FILTRO RETORNO Y SOPORTE



**FILTRO DE ALTA PRESIÓN**

**DESCRIPCIÓN**

Es instalado en las líneas de presión del sistema hidráulico, normalmente para proteger componentes importantes del circuito, para asegurarse que no será afectado por las partículas metálicas y suciedad existente en el aceite.

Es indispensable su instalación en circuitos con válvulas proporcionales y motores hidráulicos

**CARACTERÍSTICAS**

3000 PSI/ 210 Bar

CÓDIGO	CATALOGO	CAPACIDAD GPM	MICRONES	CONEXIÓN	COMPATIBILIDAD VICKERS
OLEFIL136	FD1-11G	8	10	½" BSP	OFF 065 2
OLEFIL137	FD1-30G	34	10	¾" BSP	OFF 135 1
OLEFIL138	FD1-31G	55	10	1" BSP	OFF 135 2
OLEFIL139	FD1-51G	90	10	1 ¼" BSP	OFF 320 2



OLEFIL137

**CARTUCHO REPUESTOS**

CÓDIGO	CATALOGO	COMPATIBILIDAD VICKERS	PARA USAR CON FILTRO	MICRONES
OLEFIL140	D1-11G	FP 065 2	FD1-11G	10
OLEFIL141	D1-30G	FP 135 1	FD1-30G	10
OLEFIL142	D1-31G	FP 135 2	FD1-31G	10
OLEFIL143	D1-51G	FP 320 2	FD1-51G	10



OLEFIL141

**COLADORES DE SUCCION**

**MALLA ACERO AISI 304 125 MICRONES**

CODIGOS	CATALOGO	CONEXIÓN NPT	FLUJO MÁXIMO LT/MIN	MEDIADAS MM		
				B	C	D
OLEFIL066	FS-1-11-B3	½"	25	46	106	
OLEFIL067	FS-1-20-B4	¾"	60	64	109	65
OLEFIL068	FS-1-30-B5	1"	100	64	139	65
OLEFIL100	FS-1-30-B6	1 ¼"	100	64	139	65
OLEFIL069	FS-1-30-B7	1 ½"	100	86	139	65
OLEFIL070	FS-1-33-B7	1 ½"	250	86	200	65
OLEFIL071	FS-1-34-B8	2"	360	86	260	75
OLEFIL072	FS-1-40-B8	2"	360	150	151	110
OLEFIL073	FS-1-43-B10	3"	500	150	272	110
OLEFIL074	FS-1-42-B9T125	2 1/2"	400			



OLEFIL067



**FILTRO DE RETORNO MONTAJE EN ESTANQUE**

CÓDIGO	CATALOGO	MICRONES	CAPACIDADLT/MIN	CONEXIÓN
OLEFIL017	FR1-10	10	50	1/2"
OLEFIL018	FR1-20	10	100	3/4"
OLEFIL019	FR1-22	10	100	1"
OLEFIL020	FR1-40	10	250	1 1/2"
OLEFIL021	FR1-50	10	600	2"
OLEFIL075	FR1-64-C10	10	600	2"



**CARTUCHOS DE REPUESTO**

CÓDIGO	CATALOGO	MICRONES	USAR CON FILTRO
OLEFIL022	R-1-10	10	FR1-10
OLEFIL023	R-1-20	10	FR1-20
OLEFIL024	R-1-22	10	FR1-22
OLEFIL025	R-1-40	10	FR1-40
OLEFIL026	R-1-50	10	FR1-50
OLEFIL076	R1-64-C10B	10	FR1-64-C10



**INDICADOR DE SATURACIÓN ROJO/VERDE**

**MANOVACUOMETRO -1 A 5BAR**

CÓDIGO	CATALOGO	RANGO	CONEXION
OLEFIL027	R-7	Doble Escala -1 a 5 Bar/-14.5 a 75PSI	1/8"BSP Atras



**CARTUCHOS DE REPUESTO LARGO REEMPLAZABLE CON VICKERS**

CÓDIGO	CATALOGO	MICRONES	FLUJO GPM	REEMPLAZO
OLEFIL144	A1-52-G03	3	80	V0211B2R03
OLEFIL145	A1-52-G05	5	80	V0211B2R05
OLEFIL146	A1-52-G10	10	80	V0211B2R10
OLEFIL096	A1-52G-25	25	60	

**CARTUCHOS DE REPUESTO BEZARES**

CÓDIGO	CATALOGO	RANGO	REEMPLAZO
OLEFIL177	R-1-30		BEZARES HHC03610
OLEFIL178	R-1-30		BEZARES 9015310
OLEFIL179	R-1-30		BEZARES 901810

**CARTUCHOS DE REPUESTO**

CÓDIGO	CATALOGO	MICRONES	FLUJO GPM	REEMPLAZO
OLEFIL175	DMD0030E10B			

**CARTUCHOS DE REPUESTO**

CÓDIGO	CATALOGO	MICRONES	FLUJO GPM	REEMPLAZO
OLEFIL176	R5111G25			941040Q WWPF410Q





**FILTRO DE RETORNO EN LINEA**

**CARACTERÍSTICAS**

- Con cartuchos desechables.
- Presión máxima: 10 bar.; T°: -30 a 90°C.
- Con válvula de bypass en caso de saturación, 30 psi.

CÓDIGO	CATALOGO	MICRONES	CAPACIDAD GPM	CONEXIÓN
OLEFIL013	FA-1-10	10	25	3/4"
OLEFIL014	FA-1-20	10	60	1 1/4"



**CABEZAL DE REPUESTO**

CÓDIGO	CATALOGO	DESCRIPCIÓN
OLEFIL187	FA1-10-11	Compatibe para modelo FA-1-20 3/4
OLEFIL133	FA1-20-21	Compatibe para modelo FA-1-20 1 -1/4

**CARTUCHOS DE REPUESTO SPIN-ON**

CÓDIGO	CATALOGO	MICRONES	USAR CON
OLEFIL015	A-1-10	10	FA-1-10
OLEFIL016	A-1-20	10	FA-1-20



**CARTUCHOS DE REPUESTO SPIN-ON REMODEDOR DE AGUA**

CÓDIGO	CATALOGO	MICRONES	USAR CON
OLEFIL182	A-1-10-CW10	10	
OLEFIL183	A-1-10-CW1010	10	

**CARTUCHOS DE REPUESTO LARGO REEMPLAZABLE CON VICKERS**

CÓDIGO	CATALOGO	MICRONES	FLUJO GPM	REEMPLAZO
OLEFIL144	A1-52-G03	3	80	V0211B2R03
OLEFIL145	A1-52-G05	5	80	V0211B2R05
OLEFIL146	A1-52-G10	10	80	V0211B2R10
OLEFIL096	A1-52G-25	25	60	



**CARTUCHOS DE REPUESTO SPIN-ON CON REMODEDOR DE AGUA**

CÓDIGO	CATALOGO	MICRONES	FLUJO GPM	REEMPLAZO
OLEFIL184	A1-52GW-03	3		
OLEFIL185	A1-52GW-06	6		
OLEFIL186	A1-52GW-10	10		

**CARTUCHOS DE REPUESTO**

CÓDIGO	CATALOGO	MICRONES	FLUJO GPM	REEMPLAZO
OLEFIL174	AWG108			
OLEFIL173	AWG109			

**CARTUCHOS DE REPUESTO**

CÓDIGO	CATALOGO	MICRONES	FLUJO GPM	REEMPLAZO
OLEFIL180	A111CW25/9			F00611410
OLEFIL181	AWX103			F00611A10



**TAPAS DE ESTANQUES, INDICADORES DE NIVEL Y TEMPERATURA**

**TAPA DE LLENADO NO PRESURIZADA**

CÓDIGO	CATALOGO	CONEXIÓN	FLUJO	MICRONES
OLEACC008	FT-5	27 mm	200 Lt/min	40
OLEACC009	FT-8	48 mm	500 Lt/min	40



**TAPA DE LLENADO NO PRESURIZADA CON HILO**

CÓDIGO	CATALOGO	CONEXIÓN	FLUJO	MICRONES
OLEACC035	FT-7-B300	1/4"BSP	100 Lt/min	40
OLEACC010	FT-7-B300	1/2"BSP	500 Lt/min	40
OLEACC011	FT-7-B400	3/4"BSP	500 Lt/min	40



**\*CONSULTE POR PRESURIZADAS EN 5 Y 10PSI.**

**INDICADOR DE NIVEL Y TEMPERATURA**

CÓDIGO	CATALOGO	INDICACIÓN
OLEACC016	FL-1TM10	3 Pulg.
OLEACC017	FL-2TM12	5 Pulg.
OLEACC018	FL-3TM12	10 Pulg.



**TAPA DE INSPECCION PARA CENTRAL O.H. CON SELLO**

CÓDIGO	CATALOGO
OLEACC012	SI-275
OLEACC013	SI-400



OLEACC013

OLEACC012

**INDICADOR DE NIVEL CONTACTO ELECTRICO DE 5"**

- Normal Abierto o Cerrado

CÓDIGO	CATALOGO	VOLTAJE
OLEACC014	LV-2-S	12 a 110 VDC/ VAC
OLEACC015	LV-2-E	220

OLEACC014



**VALVULA PARA MANOMETRO**

CÓDIGO	CATALOGO
OLEVCP102	EM 90 01 A

OLEVCP102



**MIRRILLA INSP. NIVEL CIRCULAR**

**CARACTERÍSTICAS**

Permite visualizar el nivel de liquido en diferentes depositos, ya sea reductores, estanques no presurizados, etc.

Cuerpo: Bronce.  
Visor: 342 Plastico.

CÓDIGO	CATALOGO	CONEXIÓN
OLEACC029	342-1/4	1/4"
OLEACC030	342-3/8	3/8"
OLEACC031	342-1/2	1/2"
OLEACC032	342-3/4	3/4"
OLEACC033	342-1	1"

OLEACC029





**CAMPANAS DE MONTAJE**

CÓDIGO	CATALOGO	PARABOMBAS	FRAME	HP
OLEBOM229	LS201	1	80-90	0.75 a 2
OLEBOM230	LS250	1	100-112	3 a 5.5
OLEBOM249	LS203	2	80-90	0.75 a 2
OLEBOM231	LS253	2	100-112	3 a 5.5
OLEBOM232	LS300	2	132	7.5 a 12.5
OLEBOM233	LS350	2	160	15 a 20
OLEBOM250	LS255	3	100-112	3 a 5.5
OLEBOM234	LS302	3	132	7.5 12.5
OLEBOM235	LS352	3	160-180	15 a 30
OLEBOM237	LE4002	3	200	40
OLEBOM238	LS456	3	225	50 a 60



OLEBOM232

**MACHONES DE ACOPLAMIENTO**

**CARACTERÍSTICAS**

- Utilizado principalmente para la conexión entre Motores Eléctricos y Bombas.
- Material Aluminio.
- Elemento Flexible Buna Nitrilo 75 Shore.
- T° trabajo -30° a 100°C .

CÓDIGO	CATALOGO	PARABOMBAS	FRAME	HP
OLEBOM274	48-80	1	80	0.75 a 1
OLEBOM275	65-90	1	90	1,5 a 2
OLEBOM276	65-100/112	1	100-112	3 a 5.5
OLEBOM277	65-80	2	80	0.75 a 1
OLEBOM278	86-90	2	90	1,5 a 2
OLEBOM279	86-100/112	2	100-112	3 a 5.5
OLEBOM280	86-132	2	132	7.5 a 12.5
OLEBOM281	108-160	2	160	15 a 20
OLEBOM282	65-100/112	3	100-112	3 a 5.5
OLEBOM283	86-132	3	132	7.5 12.5
OLEBOM284	108	3	160	15 a 20
OLEBOM285	108	3	180	25 a 30



OLEBOM277

**REPUESTO MACHONES**

CÓDIGO	CATALOGO
OLEBOM286	42
OLEBOM287	62
OLEBOM288	82
OLEBOM289	103



OLEBOM288

**MACHONES CIEGOS PARA MECANIZAR**

CÓDIGO	CATALOGO	RPM MÁX	MAX HP 1500 RPM
OLEBOM239	HC-28	5000	15HP
OLEBOM240	HC-42	5000	26HP
OLEBOM241	HC-55	4000	120HP



OLEBOM243

CÓDIGO	CATALOGO
OLEBOM243	HC-28
OLEBOM244	HC-42
OLEBOM245	HC-55

**INTERRUPTORES DE PRESION O PRESOSTATOS**

**DESCRIPCIÓN**

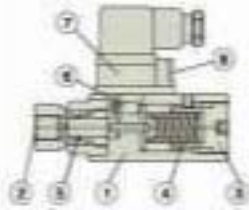
Interruptores de larga vida, costo reducido, diseño compacto, operación segura y fácil ajuste, livianos.

**PARTES EN CONTACTO CON FLUIDO**

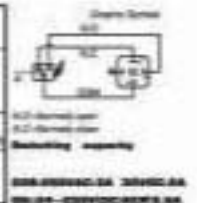
Conector: Acero.  
Diafragma y anillo: Buna N; Teflón

**CARACTERÍSTICAS**

- Conexión: 1/4" NPT HI
- Temperatura máxima: 80°C
- Resistencia a la vibración: 15G
- Viscosidad máxima: 450 SSU
- Conector eléctrico normalizado: DIN 43650
- Protección: IP65
- Switch eléctrico: SPDT



1 Housing (Casting-iron)	5 Piston
2 Connection Port (1/4NPT (NPT/FPT))	6 Microswitch
3 Pressure Adj. Inhd	7 Electrical connector
4 Spring	8 Indicator LED



**TIPO PISTÓN**

- Fluidos: Aceites de sistemas oleohidráulicos y lubricación, aceites combustibles livianos

CODIGO	CATALOGO	RANGOPRESION	CONEXION
ELEPRE002	YKZ-210	25-210 Bar	1/4"
ELEPRE004	YKZ-100	10-100 Bar	1/4"
ELEPRE009	P-02-P-L	1-70 Bar	1/4"
ELEPRE010	P-02-P-H	10-400 Bar	1/4"



ELEPRE002



ELEPRE009

**MEDIDOR MECANICO PARA COMBUSTIBLE**

**DESCRIPCIÓN**

- Aplicación: Petróleo, Gasolina, Parafina.
- Cuerpo: Aluminio / Temperatura : 40 a 55°C
- Reset: Manual / Precisión: ±2
- Fiable, fácil de instalar y fácil de calibrar.
- Cámara con disco oscilante de Aluminio.
- Max. presión de trabajo: 50PSI / 3.5 bar;
- Lectura: subtotales 4 dígitos, los totales 8-digitales
- Los Subtotales se pueden establecer en cero, pero Total no.
- Pedido de Stock en L/min, tambien version en GPM.

CODIGO	MODELO	CONEXIÓN	CAUDAL LPM/GPM	PRESIÓNPSI
OLEMED001	ITA-151	1"	20-120/5-32	50



**PISTOLA DE LLENADO**

**DESCRIPCIÓN**

- Para uso de combustible u otros líquidos no corrosivos.
- Corte automático en llenado.

CODIGO	MODELO	USARCON	DESCRIPCIÓN
OLEMED002	ITA-183	ITA-151	PISTOLA MANUAL ENTRADA 1" C/ PUNTA 15/16"

