

VALVOLA DI RITEGNO IN LINEA **VUR** CHECK VALVE



**Applicazione**

Sono utilizzate per consentire il passaggio del flusso in un senso ed impedirlo nella direzione opposta.

**Montaggio**

Collegare la bocca B all'alimentazione e la bocca A all'attuatore.

**Funzionamento**

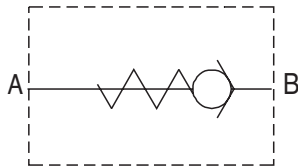
Il fluido passa libero da B verso A ed è completamente bloccato da A verso B. Possono essere utilizzati come regolatori di flusso unidirezionali a taratura fissa richiedendo foro calibrato.

**A richiesta**

Zincatura nera - Molle speciali - Foro calibrato

**NOTE COSTRUTTIVE**

**Corpo in acciaio zincato- Componenti in acciaio trattati termicamente - Non ammette trafilamenti.**



**Application**

Flow is free in one direction and is blocked in the opposite direction.

**Installation**

Connect actuator to port A and pressure flow to port B.

**Operation**

These valves allow flow from port B to port A and block the flow in the opposite direction. They may as well be used as unidirectional flow regulators with fixed setting, by requesting a calibrated hole.

**Optional**

Calibrated hole - Black zinc plated - Special springs.

**FEATURES**

**Zinc plated steel body - Hardened internal components made of steel - No leakage.**

**ESEMPIO D'ORDINAZIONE**

Dimensione 02 - Filetto 3/8 NPT - Tenuta con otturatore - Molla 0,5 Bar **VUR 02 CN**

**ORDERING CODE EXAMPLE**

02 Dimension - 3/8 NPT Port thread - Poppet type - 0,5 Bar Spring set **VUR 02 CN**

**Codice d'ordinazione - Ordering code**

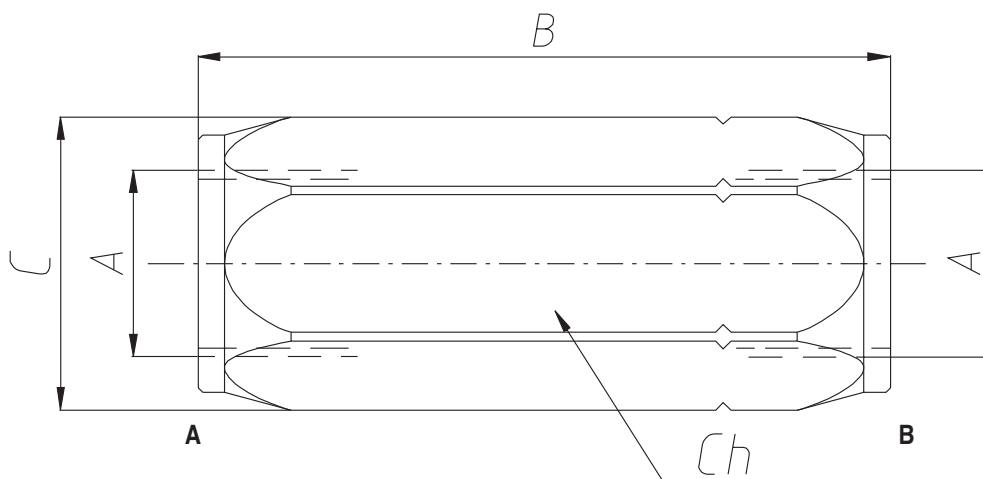
<b>VUR</b>				
Dimensione/Dimension			Tenuta/ Type	Tipo Filetto/Port Type
	GAS	NPT	<b>C</b>	GAS
<b>005</b>			Cono/Poppet Type	<b>N</b>
<b>01</b>	1/4	1/4		<b>S</b>
<b>015</b>				
<b>02</b>	3/8	3/8		
<b>03</b>	1/2	1/2		
<b>04</b>	3/4	3/4		
<b>05</b>	1	1		
<b>06</b>	1 1/4	1 1/4		
<b>07</b>	1 1/2	1 1/2		
				Molla (Bar)/Spring (Bar)
				<b>4</b>
				<b>8</b>

VALVOLA DI RITEGNO IN LINEA **VUR** CHECK VALVE

**Caratteristiche - Hydraulic characteristics**

Dimensione/Dimension		005	01	015	02	03	04	05	06	07
Pressione max/Max Pressure	bar	400	400	400	400	350	300	270	250	200
Portata max - Cono/Max Flow - Poppet Type	l/min	15	30	30	50	90	130	180	250	380

N.B.: per l'utilizzo di altri parametri vogliate consultarci  
 Note: if application needs other/specific parameters or measures please contact us



**Dimensioni e pesi - External dimensions and weights**

Dimensione/Dimension	A GAS	A NPT	A SAE	B GAS	B NPT	B SAE	C	Ch	Peso Weight kg
<b>005</b>			7/16-20			60	21	19	
<b>01</b>	1/4	1/4		58	60		21	19	0.10
<b>015</b>			9/16-18			60	21	19	0.10
<b>02</b>	3/8	3/8	3/4-16	62	69	69	27	24	0.18
<b>03</b>	1/2	1/2	7/8-14	71	79	79	33	30	0.31
<b>04</b>	3/4	3/4	1 1/16-12	83	94	94	40	36	0.56
<b>05</b>	1	1	1 5/16-12	106	106	106	59	45	0.91
<b>06</b>	1 1/4	1 1/4	1 5/8-12	127	127	127	63	55	1.48
<b>07</b>	1 1/2	1 1/2	1 7/8-12	138	138	138	74	65	2.37