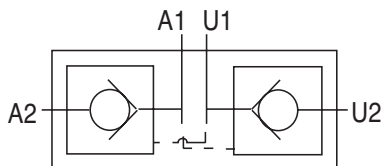
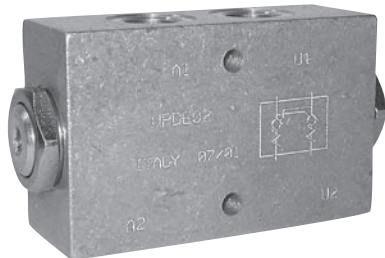


VALVOLA DI RITEGNO DOPPIO EFFETTO PILOTATA IN LINEA **VPDE** -  
 DUAL PILOT OPERATED CHECK VALVE - LINE MOUNTING



**Applicazione**

Sono utilizzate per bloccare in posizione un attuatore e renderlo insensibile alle forze esterne.

**Montaggio**

Collegare le bocche A2 e U2 all'attuatore e le bocche A1 e U1 all'alimentazione.

**Funzionamento**

Il fluido passa libero da A1 verso A2 alimentando la bocca dell'attuatore ad esso collegata. Contemporaneamente il pistoncino pilota apre il ritegno sulla bocca U2 permettendo il ritorno del flusso libero verso U1. Alimentando U1 si ottiene l'operazione contraria.

**A richiesta**

Corpo in acciaio zincato - Molle 0,5 Bar - Molle 8 Bar - Tenuta in Viton - Senza guarnizione OR sul pilota - Semplice effetto.

**NOTE COSTRUTTIVE**

Collettore in acciaio dimensione 01 e 015 - Collettore in alluminio dimensione 02, 025 e 03 - Componenti interni trattati termicamente - Non ammette trafilamenti.

**Application**

They are used to hold and block an actuator in position until pilot pressure is applied.

**Installation**

Connect A2 and U2 ports to the actuator ports, and connect A1 and U1 to the pressure flows.

**Operation**

This valve allows flow from A1 port to A2 port and feeds the actuator port connected to it. At the same time, the pressure flow in A1 opens the relief valve on U2 port, thus allowing the flow return towards U1.

The opposite situation occurs when pressure flow passes from U1 port to U2 port.

**Optional**

Zinc plated steel body - Spring set at 0.5 or 8 bar - Viton seals - Without or seal on pilot piston - Single action.

**FEATURES**

Aluminium body: 02, 025 and 03 dimensions - Steel body: 01 and 015 dimensions - Hardened components - No leakage.

ESEMPIO D'ORDINAZIONE

Dimensione 025 - Tipo filetto 1/2 GAS **VPDE 025**

Dimensione 02 - Tipo filetto 3/4-16 SAE **VPDE 02 S**

ORDERING CODE EXAMPLE

025 Dimension - 1/2 GAS Port thread **VPDE 025**

02 Dimension - 3/4-16 SAE Port thread **VPDE 02 S**

**Codice d'ordinazione - Ordering code**

<b>VPDE</b>	-				-		
	Dimensione/Dimension				Tipo Filetto/Port Type		
	GAS	NPT	SAE		GAS		
<b>01</b>	1/4	1/4	7/16-20		<b>N</b>	NPT	
<b>015</b>	3/8	3/8	9/16-18		<b>S</b>	SAE	
<b>02</b>	3/8	3/8	3/4-16				
<b>025</b>	1/2	1/2	7/8-14				
<b>03</b>	1/2	1/2	7/8-19				

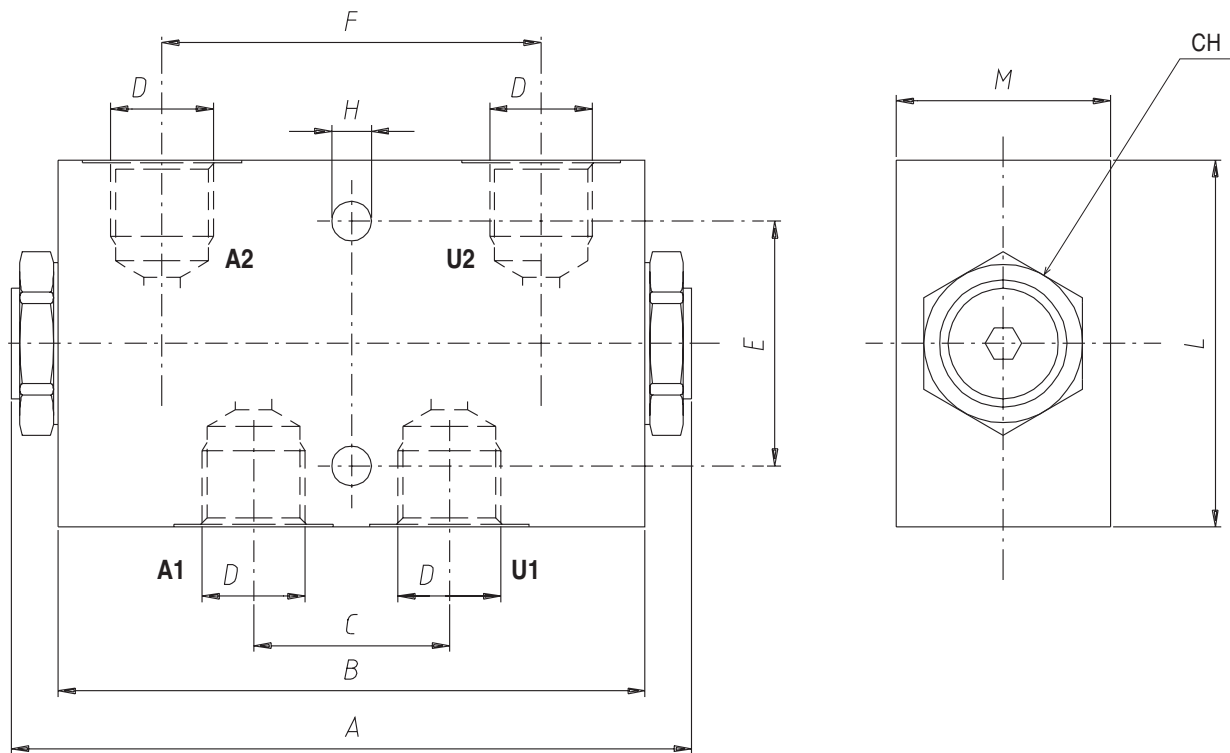
VALVOLA DI RITEGNO DOPPIO EFFETTO PILOTATA IN LINEA **VPDE**  
 DUAL PILOT OPERATED CHECK VALVE – LINE MOUNTING

**Caratteristiche - Hydraulic characteristics**

Dimensione/Dimension	01	015	02	025	03
Pressione max/Max Pressure bar	350	350	350	350	300
Portata max/Max Flow l/min	20	20	35	35	50
Rapporto d'apertura/Pilot Ratio	1:4	1:4	1:7	1:7	1:5,2
Pressione d'apertura/Cracking Pressure bar	4	4	4	4	4

N.B.: per l'utilizzo di altri parametri vogliate consultarci

Note: if application needs other/specific parameters or measures please contact us



**Dimensioni e pesi - External dimensions and weights**

Dimensione/Dimension	A	B	C	D GAS	D NPT	D SAE	E	F	H	L	M	CH	Peso Weight kg
<b>01</b>	113	90	32	1/4	1/4	7/16-20	40	62	6.5	50	25	22	0.79
<b>015</b>	113	90	32	3/8	3/8	9/16-18	40	62	6.5	50	25	22	0.76
<b>02</b>	113	96	32	3/8	3/8	3/4-16	40	62	6.5	60	35	27	0.62
<b>025</b>	113	96	32	1/2	1/2	7/8-14	40	62	6.5	60	35	27	0.60
<b>03</b>	139	117	43	1/2	1/2	7/8-14	40	84	10.1	70	40	32	1.00