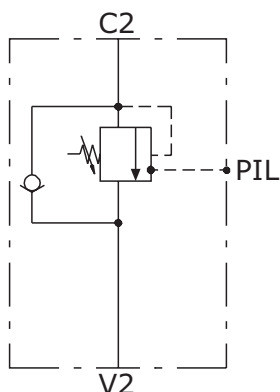
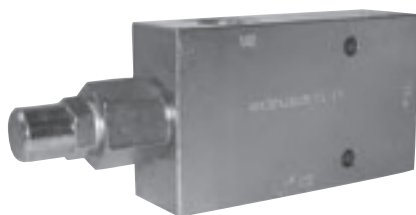


VALVOLA OVERCENTER SEMPLICE EFFETTO **WBCSELU – WBCASELU** SINGLE OVERCENTER VALVE



Applicazione

Sono utilizzate per controllare il movimento ed il blocco di un attuatore in un solo senso. Garantiscono l'arresto del flusso, la discesa controllata del carico impedendo la cavitazione, proteggono il circuito dagli aumenti di pressione e permettono il passaggio libero nel senso opposto. Possono essere utilizzati distributori a centro aperto.

Montaggio

Collegare la bocca V2 all'alimentazione, la bocca C2 alla bocca dell'attuatore da controllare e la bocca Pil. alla pressione di pilotaggio.

Funzionamento

Il fluido passa libero da V2 verso C2. Quando la pressione nel ramo comando discesa agisce sulla bocca PIL. si ottiene una graduale apertura del passaggio del fluido da C2 verso V2 impedendo un aumento della velocità di discesa non desiderato.

TARATURA 30% SUPERIORE ALLA PRESSIONE INDOTTA DAL CARICO.

A richiesta

Collettori a disegno - Rapporti di pilotaggio diversi.

NOTE COSTRUTTIVE

Componenti in acciaio trattati termicamente - Non ammette trafilementi.

Application

They are used to control the movement and lock an actuator in one direction only.

They block the flow, provide smooth descent of a load by avoiding anticavitation, protect the hydraulic circuit from pressure increase and allow the flow in the opposite direction.

Suitable for open center distributors.

Installation

Connect port V2 to the inlet flow, port C2 to the actuator port to be controlled and port Pil to pilot pressure line.

Operation

The flow is free from V2 to C2. When pressure on the descent control line is applied on Pil port, the flow gradually goes from C2 to V2, thus avoiding an undesired sudden increase of the descent.

THE SETTING MUST BE 30% HIGHER THAN THE LOAD-INDUCED PRESSURE.

Optional

Special body (customised) - Special pilot ratio

FEATURES

Hardened steel components - No leakage

ESEMPIO D'ORDINAZIONE
Dimensione 03 - Filetto 1/2 GAS
- Molla 60-350 Bar

WBCSELU 03 B

ORDERING CODE EXAMPLE
03 Dimension - 1/2 GAS Port thread
- 60-350 Bar Setting range

WBCSELU 03 B

Codice d'ordinazione - Ordering code

Acciaio/Steel

WBCSELU		
	Dimensione/Dimension	Molla (Bar)/Spring (Bar)
	02 3/8	A 30-220
	03 1/2	B 60-350

Alluminio/Aluminium

WBCASELU		
	Dimensione/Dimension	Molla (Bar)/Spring (Bar)
	02 3/8	A 30-220
	03 1/2	B 60-350
	04 3/4	

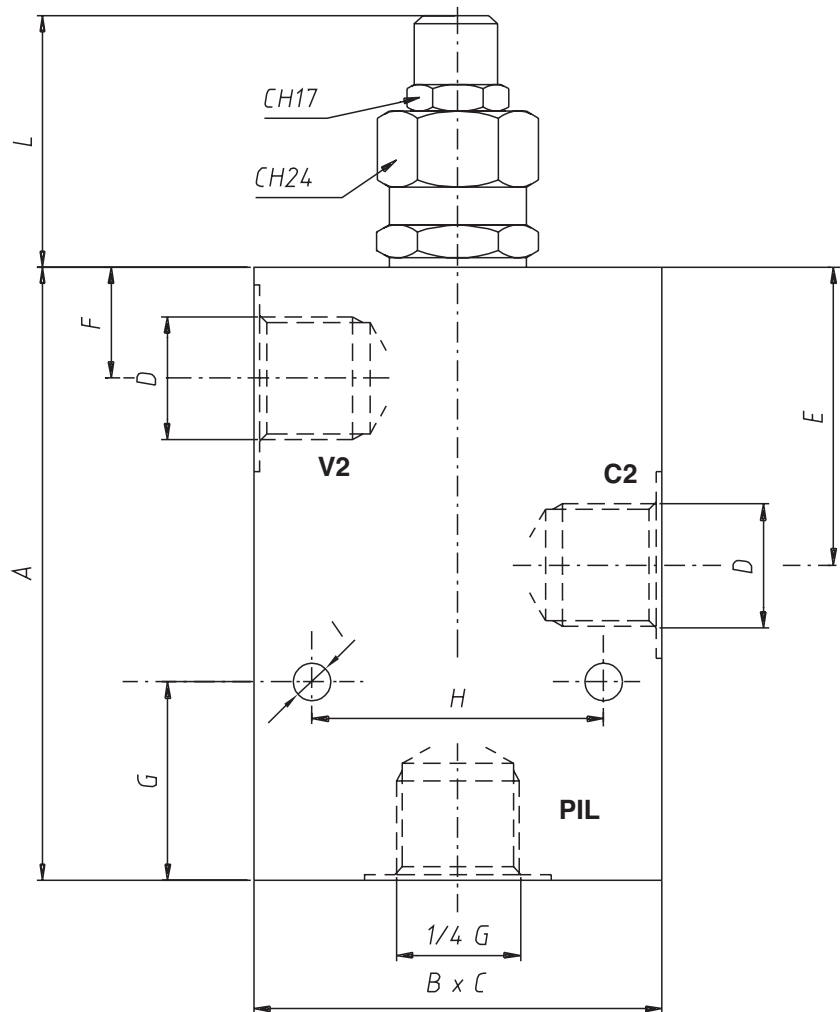
VALVOLA OVERCENTER SEMPLICE EFFETTO **WBCSELU – WBCASELU** SINGLE OVERCENTER VALVE

Caratteristiche - Hydraulic characteristics

Dimensione/Dimension		02	03	04
Pressione max/Max Pressure	bar	350	350	350
Portata massima/Max Flow Rate	l/min	40	60	120
Pressione max di lavoro/Max Working Pressure	bar	270	270	270
Rapporto di pilotaggio/Pilot Ratio		1:4.25	1:4.25	1:6.2

N.B.: per l'utilizzo di altri parametri vogliate consultarci

Note: if application needs other/specific parameters or measures please contact us



Dimensioni e pesi - External dimensions and weights

Acciaio/Steel WBCSELU	A	B	C	D	E	F	G	H	I	L	Peso Weight kg
02	105	60	30	3/8	51	26	34	40	6.5	46	1.45
03	105	70	35	1/2	51	26	34	50	8.5	46	1.90

Alluminio/Aluminium WBCASELU	A	B	C	D	E	F	G	H	I	L	Peso Weight kg
02	105	60	30	3/8	51	26	34	40	6.5	46	0.64
03	105	70	35	1/2	51	26	34	50	8.5	46	0.80
04	120	90	40	3/4	72	26	25	70		47	1.32