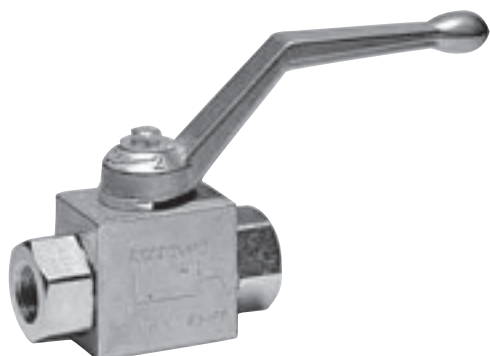


RUBINETTO A SFERA A 2 VIE AD ALTA PRESSIONE **RSAP 2 V** 2 WAY HP BALL VALVE



Applicazione

Sono utilizzati per aprire o chiudere completamente il flusso di olio nell'impianto ruotando anche con la massima pressione. Non ammettono trafilementi.

Montaggio

Collegare indifferentemente le due bocche al ramo da intercettare.

Funzionamento

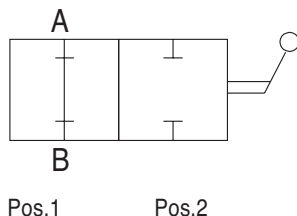
Con la leva in pos.1 il flusso passa liberamente.
Con la leva in pos.2 il flusso è completamente bloccato.

A richiesta

Cromatura - Zincatura verde - Leve speciali - Filetti metrici - Attacchi DIN 2353 - Attacchi maschio.

NOTE COSTRUTTIVE

Corpo in acciaio zincato - Non ammette trafilementi - Ruota in pressione.



Application

Ball valves are used to close or to open the flow. Ball valves can turn from open to closed position with max pressure; no leakage allowed.

Installation

Pressure flow and actuator are connected to valve ports.

Operation

Flow crosses the valve in free way when hand lever is in pos.1. Flow is closed when hand lever is in pos.2.

Optional

Chromium plated - Green zinc plated - Special hand lever - Metric thread - Male thread - DIN2353 fittings port thread.

FEATURES

Steel body - Zinc plated - No leakage - Valve can turn with max pressure.

ESEMPIO D'ORDINAZIONE
Dimensione 03 - Attacchi filettati 1/2 GAS **RSAP2V03**

ORDERING CODE EXAMPLE
03 Dimension - 1/2 GAS Port thread **RSAP2V03**

Codice d'ordinazione - Ordering code

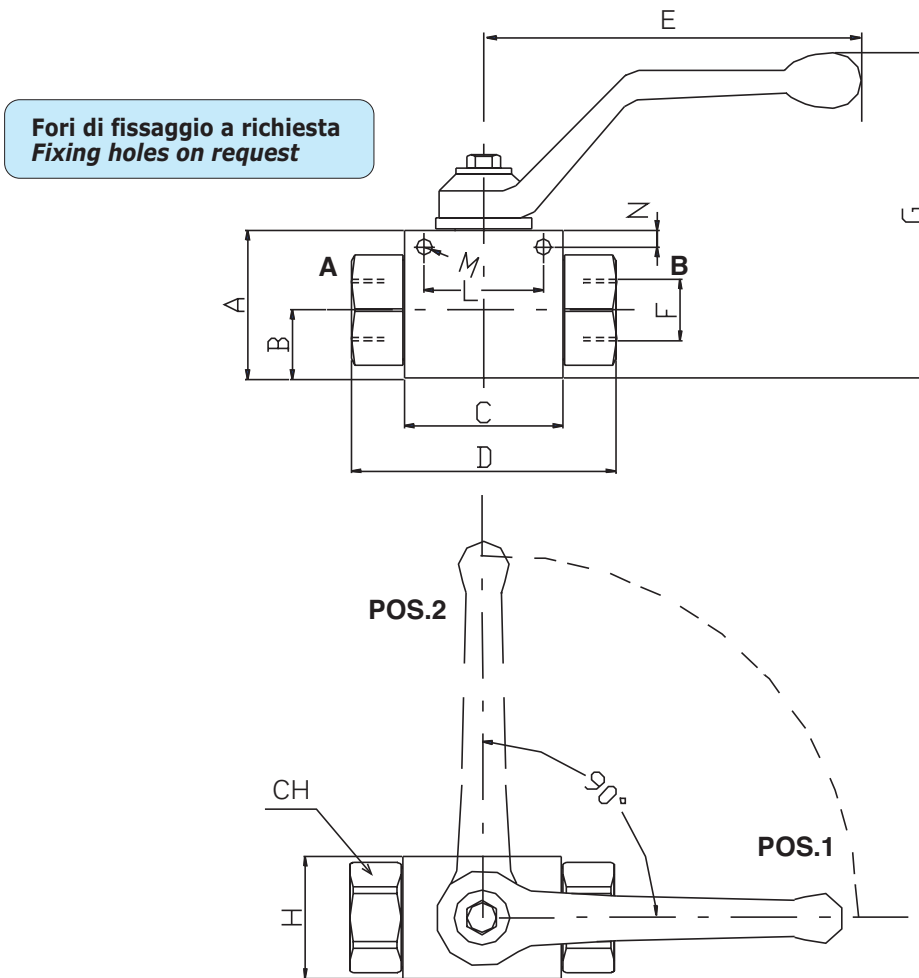
RSAP2V									
Dimensione/Dimension				Fissaggio/Fixing Holes				Tipo Filetto/Port Type	
	GAS	NPT	SAE		Senza foro fissaggio/Without fixing hole				GAS
				FF	Con foro fissaggio/With fixing hole			N	NPT
01	1/4	1/4						S	SAE
015			9/16-18						
02	3/8	3/8	3/4-16						
03	1/2	1/2	7/8-14						
04	3/4	3/4	1 1/16-12						
05	1	1	1 5/16-12						
06	1 1/4	1 1/4	1 5/8-12						
07	1 1/2	1 1/2	1 7/8-12						

RUBINETTO A SFERA A 2 VIE AD ALTA PRESSIONE **RSAP 2 V** 2 WAY HP BALL VALVE

Caratteristiche - Hydraulic characteristics

Dimensione/Dimension		01	015	02	03	04	05	06	07
Pressione max/Max Pressure	bar	500	500	500	500	350	350	280	220
Portata max/Max Flow	l/min	30	30	50	80	120	160	160	160
Diametro nominale/Nominal Diameter	mm	6	6	10	13	20	25	25	25

N.B.: per l'utilizzo di altri parametri vogliate consultarci
 Note: if application needs other/specific parameters or measures please contact us



Fori di fissaggio a richiesta - Fixing holes on request

Dimensioni e pesi - External dimensions and weights

Dimensione/Dimension	A	B	C	D	E	F GAS	F NPT	F SAE	G	H	L	M	N	CH	Peso Weight kg
01	35	14.5	36	69	103	1/4	1/4		81	25	25	4.5	7	22	0.32
015	35	14.5	36	69	103			9/16-18	81	25	25	4.5	7	24	0.32
02	40	18	43	73	103	3/8	3/8	3/4-16	85	30	36	5.2	4	27	0.48
03	45	22	47	84	103	1/2	1/2	7/8-14	91	35	36	5.5	4	30	0.66
04	60	27	62	97	181	3/4	3/4	1 1/16-12	108	50	45	6.5	6.5	41	1.54
05	60	25.5	68	114	181	1	1	1 5/16-12	108	60	45	7	6.5	46	1.98
06	60	25.5	68	124	181	1 1/4	1 1/4	1 5/8-12	108	60	45	7	6.5	50	2.02
07	60	25.5	68	132	181	1 1/2	1 1/2	1 7/8-12	108	60	45	7	6.5	55	2.13