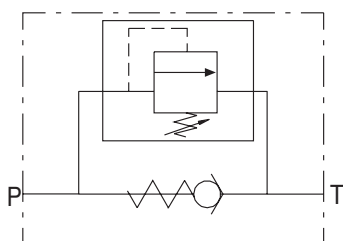


VALVOLA DI SEQUENZA TIPO 35 VS 35 SEQUENCE VALVE



- ESEMPIO D'ORDINAZIONE**
 Dimensione 03 - Filetto 1/2 GAS - Molla 40-210
 - Registrazione con grano **VS35 03 B 1**
 Dimensione 02 - Filetto 3/4-16 SAE - Molla 40-210
 - Registrazione con grano **VS35 02 S B 1**

- ORDERING CODE EXAMPLE**
 03 Dimension - 1/2 GAS Port thread
 - 5-50 Bar Setting range - Socket screw **VS35 03 A 1**
 02 Dimension - 3/4-16 SAE Port thread
 - 5-50 Bar Setting range - Handknob **VS35 02 S A 2**

Applicazione

Sono utilizzate per alimentare un secondo attuatore dopo che il primo ha terminato il ciclo raggiungendo una pressione stabilita. Il ritorno è libero.

Montaggio

La bocca P viene collegata in diramazione alla linea in ingresso al primo attuatore. La bocca T viene collegata all'alimentazione del secondo attuatore.

Funzionamento

Quando il primo attuatore raggiunge la pressione stabilita, la valvola, aprendosi, permette il passaggio del flusso verso il secondo attuatore. Il ritegno interno permette il passaggio libero nel senso opposto.

A richiesta

Corpo in acciaio zincato - Filetti metrici - Flangiatura - Piombatura della registrazione.

NOTE COSTRUTTIVE

Corpo in alluminio - Cartucce della serie VMDC - Componenti interni trattati termicamente - Non ammette trafilementi.

Application

They are used to provide flow to a secondary circuit; when a primary circuit function has been completed, return flow is free.

Installation

Connect port P to the branch line of the inlet line of the first actuator.

Connect port T to the inlet port of the second actuator.

Operation

Once the set pressure on the first actuator has been reached, the valve piston opens, thus allowing the flow through the second actuator. The internal check allows free flow in the reverse direction.

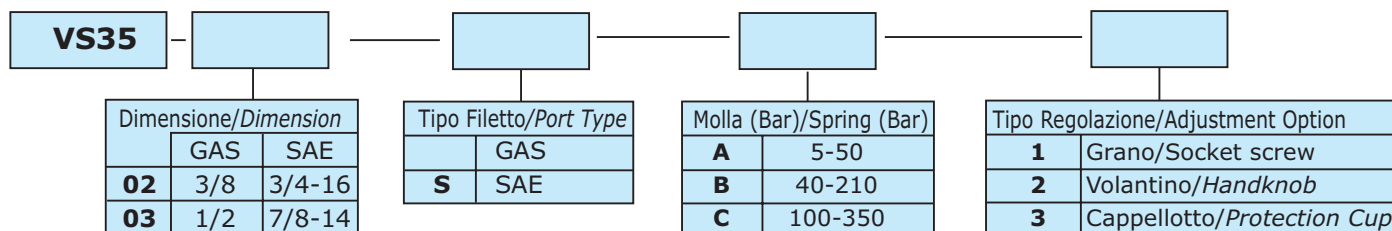
Optional

Zinc-plated steel body - Metric threads - Face-mounting - Lockwire on cap.

FEATURES

Aluminium body - VMDC cartridge type - Hardened internal components - No leakage.

Codice d'ordinazione - Ordering code

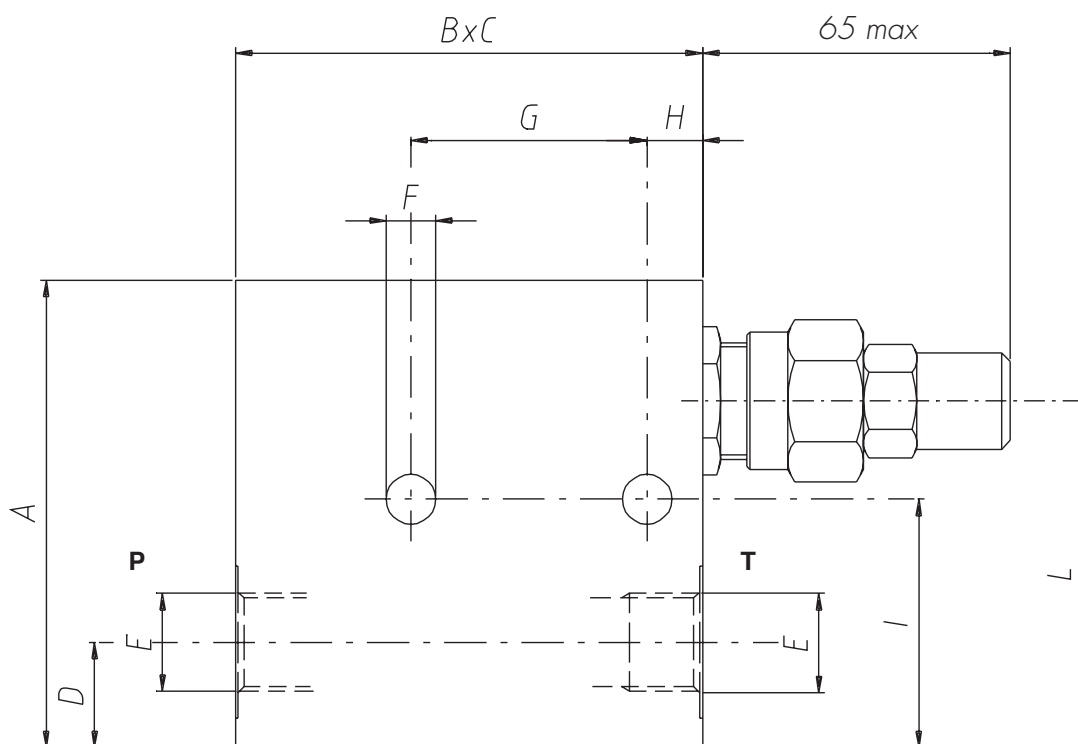
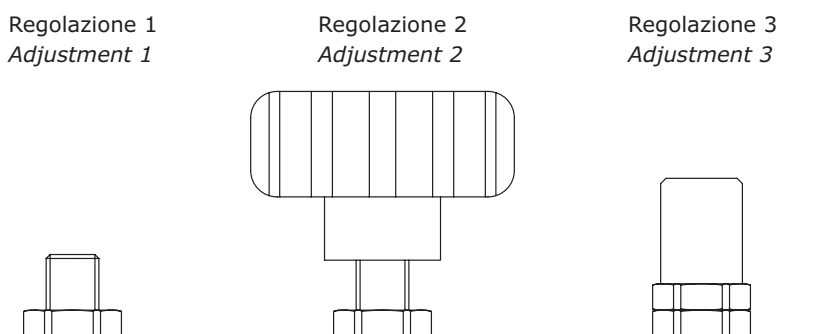


VALVOLA DI SEQUENZA TIPO 35 VS 35 SEQUENCE VALVE

Caratteristiche - Hydraulic characteristics

Dimensione/Dimension		02	03
Pressione max/Max Pressure	bar	350	350
Portata max/Max Flow Rate	l/min	35	35

N.B.: per l'utilizzo di altri parametri vogliate consultarci
 Note: if application needs other/specific parameters or measures please contact us



Dimensioni e pesi - External dimensions and weights

Dimensione/Dimension	A	B	C	D	E GAS	E SAE	F	G	H	I	L	Peso Weight kg
02	80	80	35	18	3/8	3/4-16	8.5	40	10	42.5	59	0.73
03	80	80	35	18	1/2	7/8-14	8.5	40	10	42.5	59	0.71