

VALVOLA UNIDIREZIONALE DI BLOCCO AUTOMATICO
VUBA HOSE BURST VALVE



Applicazione

La valvola viene impiegata per bloccare automaticamente l'improvviso aumento di portata di una utenza idraulica.

Montaggio

Inserire la valvola nell'apposita cavità facendo attenzione che A sia collegato alla linea di ritorno e B all'attuatore.

Funzionamento

Il flusso passa libero da A verso B e viceversa in normali condizioni di lavoro. In caso di aumento improvviso della portata da B verso A il piattello della valvola si sposta bloccando completamente il passaggio. In caso di piattello con foro calibrato, il flusso dopo un primo arresto, defluisce lentamente.

Per aumentare la portata da controllare, aumentare lo spessore di apertura S o, viceversa, per ridurla.

A richiesta

- Filetti metrici - Collettore MF o FF (vedere Scheda Z10/0)
- Registrazioni personalizzate.

NOTE COSTRUTTIVE

Corpo in acciaio zincato - Trafilamento ridotto.

Application

The valve is used to automatically stop a sudden flow increase.

Installation

Fit the valve in the suitable cavity making sure that A port is connected to the return line and B port to the actuator.

Operation

The flow is free in both directions under normal working conditions. In case of a sudden increase in flow from B to A, the valve immediately stops the flow.

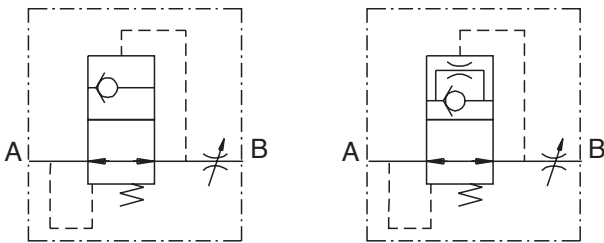
A little calibrated orifice can be made on the disk so that after the valve has closed, the orifice will determine the descent flow. To set the flow to be controlled increase or decrease the S dimension.

Optional

Metric threads - Male/Female or Female/Female body (see Z10/0 card) - Special adjustment on request.

FEATURES

Zinc plated steel body - Low leakage



Con foro sul piattello
With hole on the disk

ESEMPIO D'ORDINAZIONE
Dimensione 015 - Senza foro
- Tipo filetto 9/16-18 SAE

VUBA 015 S

Dimensione 015 - Con foro (mm 0,8)
- Tipo filetto 9/16-18 SAE

VUBA 015 CF(0,8)

ORDERING CODE EXAMPLE
015 Dimension - Without hole
- 9/16-18 SAE Port thread

VUBA 015 S

02 Dimension - With hole (mm 0,8)
- 3/8 GAS Port thread

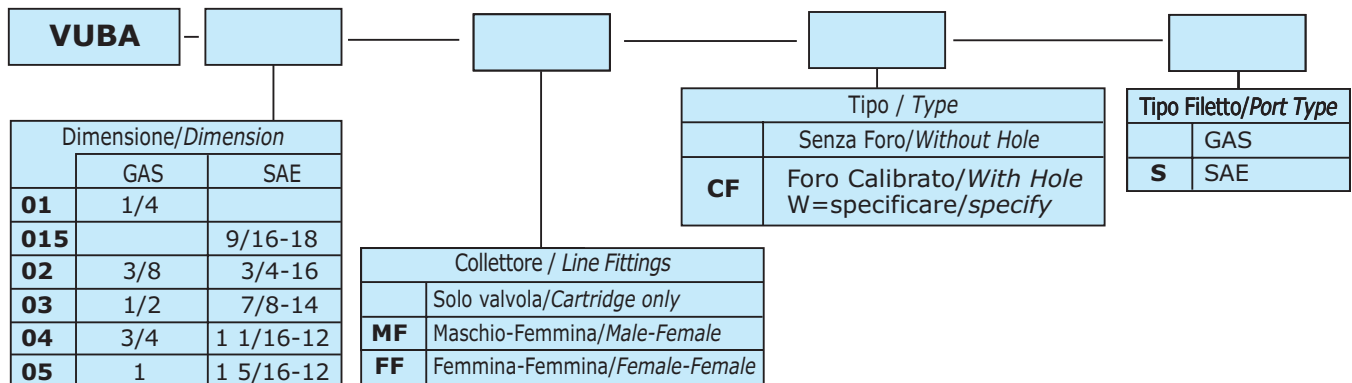
VUBA 02 CF(0,8)

NOTE : To order the valve into its specific body

VUBA 015 S into male/female body VUBA 015 MF S

VUBA 02 CF(0,8) into female/female body VUBA 02 FF CF(0,8)

Codice d'ordinazione - Ordering code

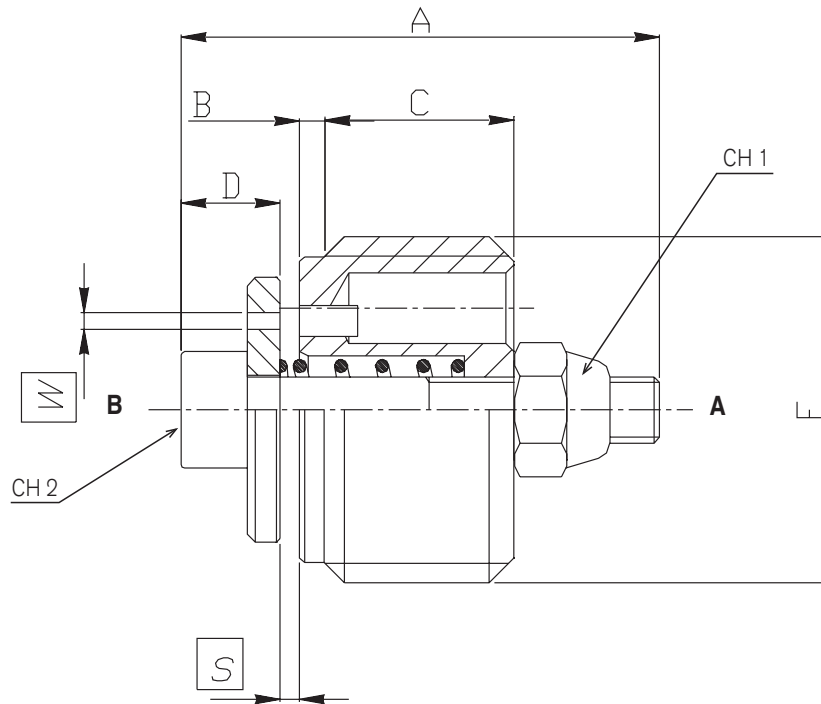


VALVOLA UNIDIREZIONALE DI BLOCCO AUTOMATICO
HOSE BURST VALVE

Caratteristiche - Hydraulic characteristics

Dimensione/Dimension	01	015	02	03	04	05
Pressione max/Max Pressure bar	350	350	350	350	350	350
Portata max/Max Flow Rate l/min	29	29	45	67	169	223
Portata standard/Standard Flow Rate l/min	18	18	35,5	60	149	190
Apertura S standard/Standard Setting "S"	1	1	1.5	1.8	2.2	2.6

N.B.: per l'utilizzo di altri parametri vogliate consultarci
 Note: if application needs other/specific parameters or measures please contact us



Dimensioni e pesi - External dimensions and weights

Dimensione/Dimension	A	B	C	D	E GAS	E SAE	CH1	CH2	Peso Weight Kg
01	19	1	7	5	1/4		5.5	2.5	0.010
015	19	1	7	5		9/16-18	5.5	2.5	0.010
02	23	1.5	9.5	5	3/8	3/4-16	5.5	2.5	0.015
03	29	1.5	11.5	6	1/2	7/8-14	7	3	0.025
04	34	2.5	15.5	6	3/4	1 1/16-12	7	3	0.045
05	40	1.5	18.5	8.5	1	1 5/16-12	8	4	0.098

NOTA: il valore di registrazione S deve essere 1.5-2 volte il valore della portata massima di discesa.
 NOTE: the setting of "S" is recommended to be 1.5 - 2 times the maximum descent flow.